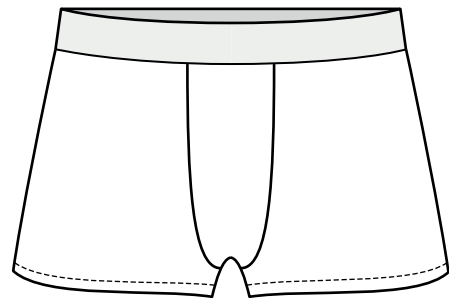
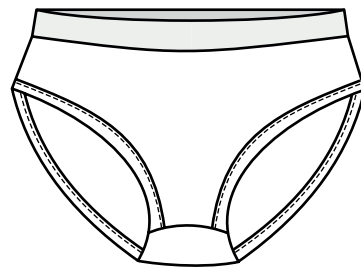
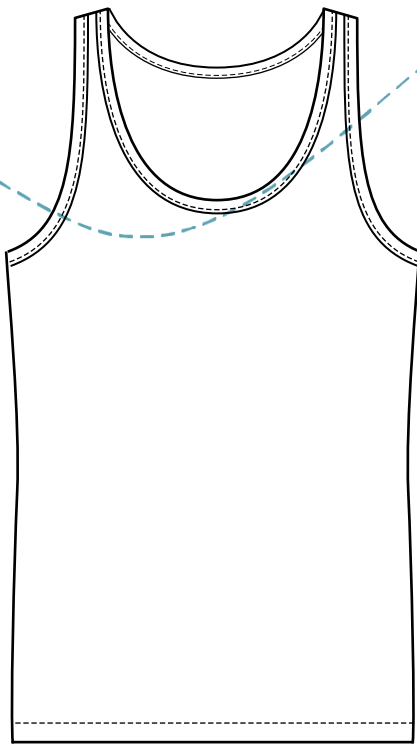


Rappel Zappel

Unterwäscheset

Größe 80-128



TEXTIL
VON JULIA
HENNICKE *sucht*

Allgemeines

Rechtliche Hinweise

Trotz sorgfältiger Prüfung kann für Fehler in Schnitt & Anleitung keine Haftung übernommen werden. Bitte die Einleitung & entsprechende Anleitung vor dem Zuschnitt lesen. Die meisten Fragen werden darin sicher geklärt. Wenn du weitere Fragen hast schreib mir an julia@textilsucht.de.

Eine gewerbliche Nutzung des Schnittmusters ist nur nach Erwerb einer Lizenz gestattet und Bedarf der schriftlichen Zustimmung. Eine Lizenz zur gewerblichen Nutzung dieses Schnittmusters kannst du in meinem Onlineshop.

Zum Schnitt

Rappel Zappel ist ein Unterwäscheset für Kinder in den Größen 80-128.

Mit etwas Geduld und gründlichem Lesen der Anleitung ist dieser Schnitt auch für geübte Anfänger geeignet. Du solltest Nähgrundkenntnisse haben und eventuell bereits ein Kleidungsstück genäht haben.

Stoffauswahl

Das Schnittmuster ist für dehnbare Stoffe, wie Jersey, Interlock oder Modal ausgelegt. Genäht wird mit der Overlock und der Haushaltsnähmaschine.

Materialien

- Drucker und Papier
- Schere
- Stift und Lineal
- Kleber/Klebeband
- Stoffklammern
- Nähmaschine ggf. Overlock
- Garn
- dehnbare Stoffe
- Bündchenstoff

Nach dem Nähen

Dir gefallen meine Schnittmuster und Nähanleitungen?

[Dann bewerte sie doch bitte bei mir im Shop.](#)

Und damit du auch mein nächstes Schnittmuster garantiert nicht verpasst, folge mir doch einfach auf [Facebook](#) und [Instagram](#). Oder komm am besten gleich in meine [Facebook Gruppe Nähen mit Textilsucht](#).

Hier kannst du deine Werke nach meinen Schnittmustern mit anderen Nähbegeisterten teilen. Gerne teile ich deine Kreationen, wenn du sie mit dem Hashtag #textilsucht markierst.



Nahtzugabe

Die Schnittteile enthalten teilweise bereits eine Nahtzugabe. Beachte dazu die Beschriftung auf den einzelnen Schnittteilen.

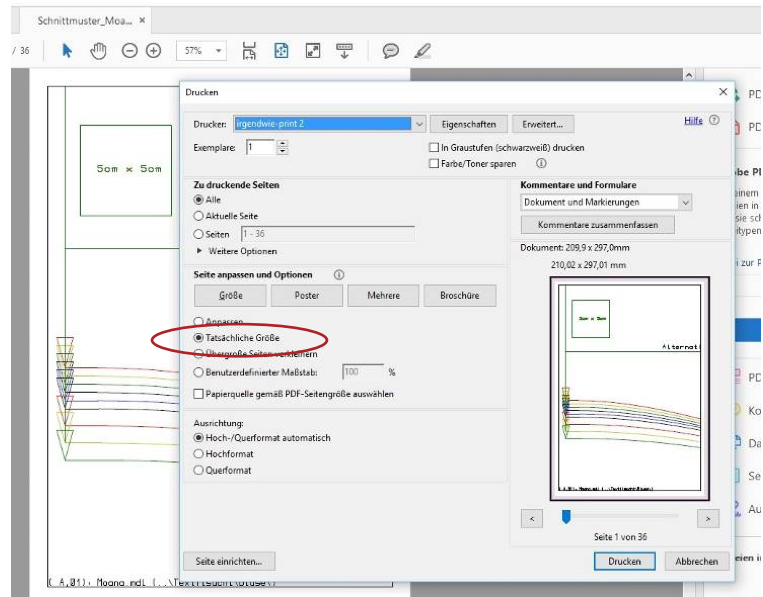


Druckeinstellungen

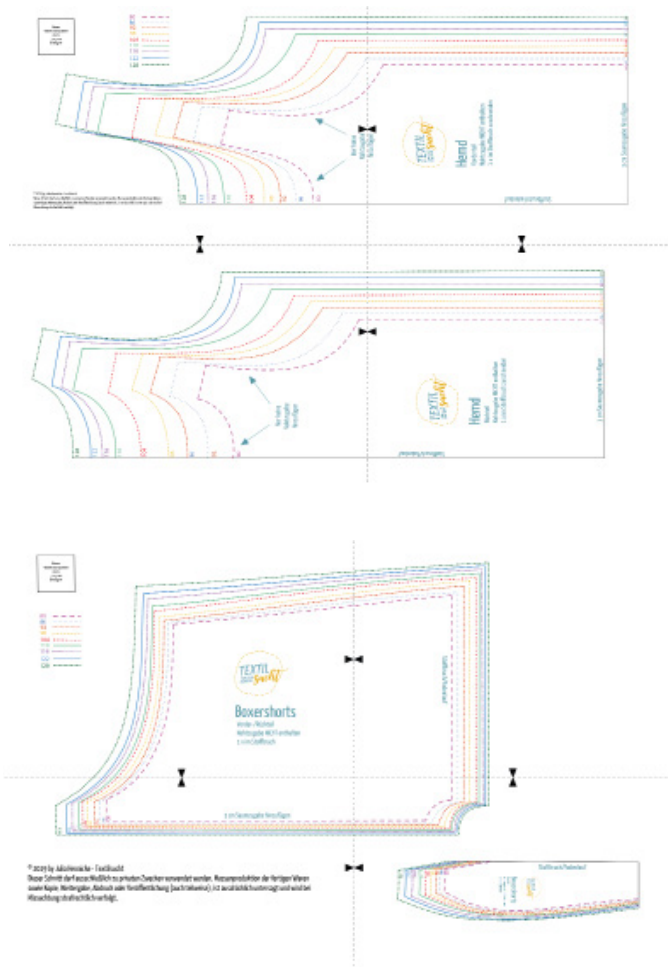
Der Schnitt wird ohne Seitenanpassung auf 100% gedruckt.

Wenn das Skalierungsquadrat nach dem Drucken 3x3 cm misst, hast du alles richtig gemacht.

Am besten druckst du erstmal nur die Seite mit dem Skalierungsquadrat des Schnitts, um die Druckeinstellungen zu prüfen.

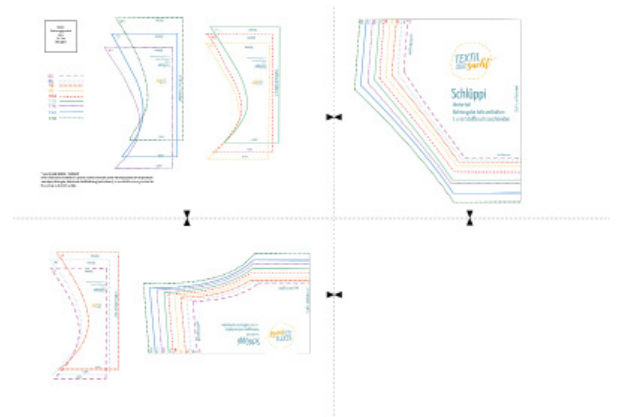


Schnittmuster kleben



Du kannst das Schnittmuster ganz einfach im A4-Format zuhause ausdrucken und zusammenkleben oder die in [meinem Shop](#) enthaltene A0 Datei in einem Copyshop plotten lassen.

Die Blätter werden von links nach rechts und von oben nach unten geklebt. Schneide jeweils von einem Blatt den Seitenrand ab. Die andere Seite nutzt du als Klebefläche. Am unteren Rand findest du die Nummerierung der einzelnen Blätter.



Datentabelle

Körperdaten

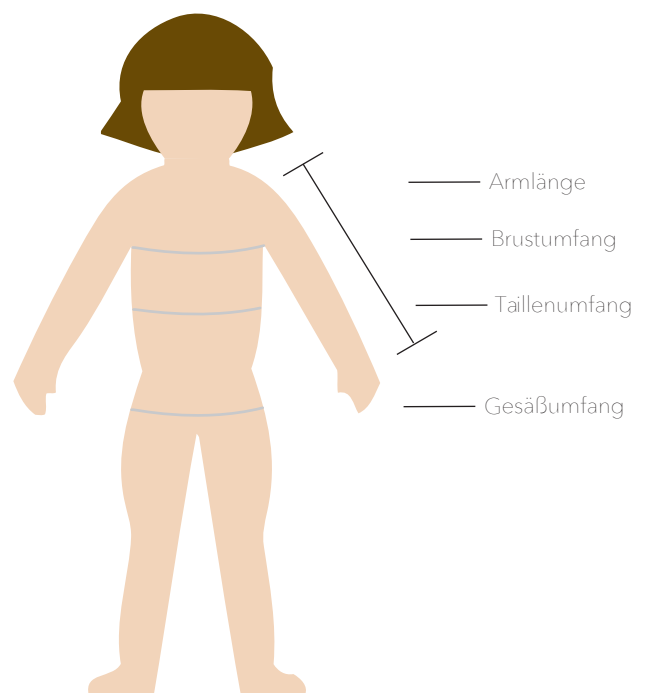
In der nachfolgenden Tabelle findest du die Körpermaße, an denen du dich orientieren kannst.

Größe	Brustumfang	Taillenumfang	Gesäßumfang
80	50,0	49,0	51,0
86	51,5	50,0	53,0
92	53,0	51,0	55,0
98	54,5	52,0	57,0
104	56,0	53,0	59,0
110	57,5	54,0	61,0
116	59,0	55,0	63,0
122	62,0	56,5	66,0
128	65,0	58,0	69,0



Grundsätzlich fällt der Schnitt größengerecht aus. Falls du dir nicht sicher bist, welche Größe du nähen sollst, kannst du eine gut sitzendes Kleidungsstück auf dein Schnittmuster legen und die Größen vergleichen. Du kannst das Schnittmuster auch entsprechend deiner Proportionen anpassen.

Ist dein Kind zum Beispiel groß aber sehr schmal, kannst du beim Oberteil die gewohnte Größe in der Breite und einer Nummer größer in der Länge zuschneiden.



Stoffverbrauch

Dieser Tabelle kannst du den Stoffverbrauch entnehmen. Die Angaben beziehen sich auf alle drei Schnittmuster zusammen.

Größe	80	92	98	104	110	116	122	128
Länge	70	70	80	80	100	100	100	100
x	x	x	x	x	x	x	x	x
Breite	150	150	150	150	150	150	150	150

Zuschneiden

Hemd

Schnittteil	Anzahl und Zuschnitt
Vorderteil	1x im Stoffbruch
Rückenteil	1x im Stoffbruch
Ärmelbündchen	2x normal (Höhe 4 cm)
Halsbündchen	1x normal (Höhe 4 cm)

Boxershorts

Schnittteil	Anzahl und Zuschnitt
Vorder-/Rückteil	1x im Stoffbruch
Einsatz	2x im Stoffbruch
Bauchbündchen	1x normal (Höhe 6 cm)

Schlüppi

Schnittteil	Anzahl und Zuschnitt
Vorderteil	1x im Stoffbruch
Rückteil	1x im Stoffbruch
Einsatz	2x im Stoffbruch
Bauchbündchen	1x normal (Höhe 6 cm)
Beinbündchen	2x normal (Höhe 5 cm)



BÜNDCHEN BERECHNEN

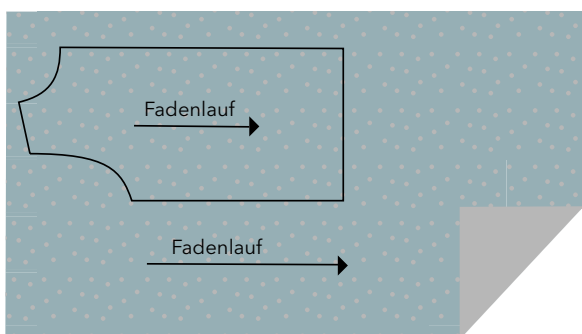
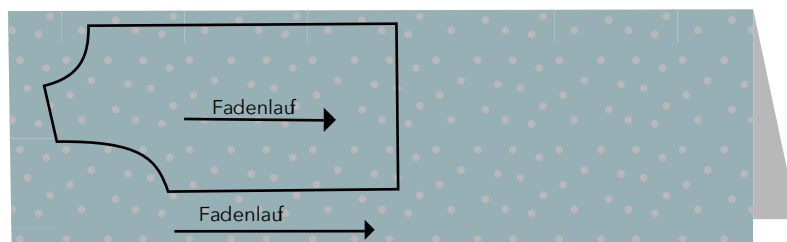
Nimm dir das Maßband zur Hand und miss die Öffnung, z. B. den Halsausschnitt, an die später das Bündchen angenäht werden soll. Dies gemessene Zahl multiplizierst du bei Bündchenchenstoff mit 0,7 oder 0,75. Für Halsausschnitte verwende ich gern eine Höhe von 4 cm, so ergibt sich fertig angenäht ein Bündchentsreifen, der ca. 1,3 cm breit ist.

Beispiel: gemessene Öffnung = 38 cm, $38 \times 0,7 = 26,6$. Schneide in der Länge also rund 27 cm inkl. Nahtzugabe zu.

Beachte beim Zuschneiden immer die richtige Stoffseite und den Fadenlauf. Die rechte Stoffseite ist später außen zu sehen und die linke Stoffseite liegt innen. Der Fadenlauf ist auf jedem Schnittteil eingezeichnet und führt immer entlang der Stofflänge. Das ist zum Beispiel für die Dehnbarkeit eines Kleidungsstückes sehr wichtig.

gegengleich zuschneiden:

Der Stoff wird zusammen gefaltet, sodass die linke Stoffseite innen liegt. Du schneidest in einem Arbeitsschritt zwei Teile aus



1 mal zuschneiden:

Das Teil wird nur einmal benötigt. Die linke Stoffseite liegt oben.

im Bruch zuschneiden:

Du faltest deinen Stoff links auf links zusammen und legst das Schnittteil genau an die Umbruchkante.

