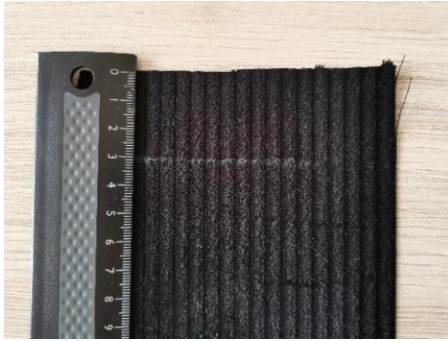


① Sur le haut du tissu "devant" velours endroit et centré à 3 cm du haut, tracer un trait de 8 cm.



Coudre sur les 2 parallèles que l'on vient de tracer.

Attention : il est très important de commencer et de finir la couture précisément aux mêmes endroits.



Superposer les tissus "rabat" endroit contre endroit. Épingler. Coudre à 0,8 cm du bord sur le contour en laissant la longueur du haut ouverte.

