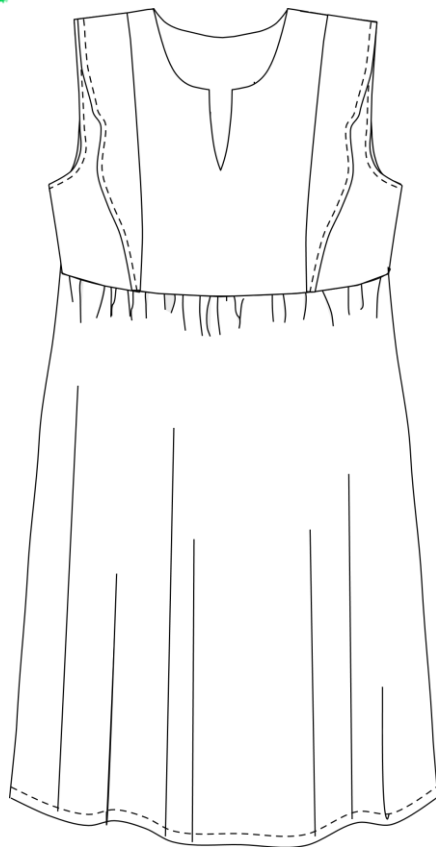




Robe "In the sun"

Et sa version
Blouse



Tailles 34 à 46

Tous niveaux de couture



Copyright©DressYourBody



Robe « In the sun »

– Guide de montage –

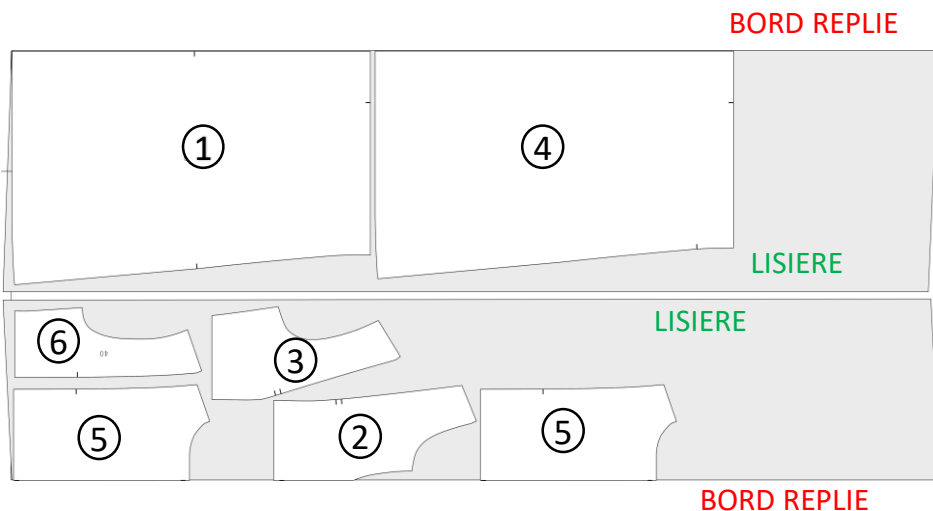
Placement pour la robe



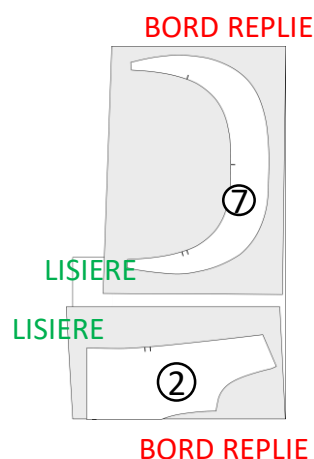
Pensez à garder les chutes si vous souhaitez réaliser vous-même la bande de biais pour les emmanchures !

Pour les tailles 34 à 40:

Couper d'abord les pièces 1, 2, 3, 4, 5 et 6 comme indiqué sur le schéma ci-dessous.

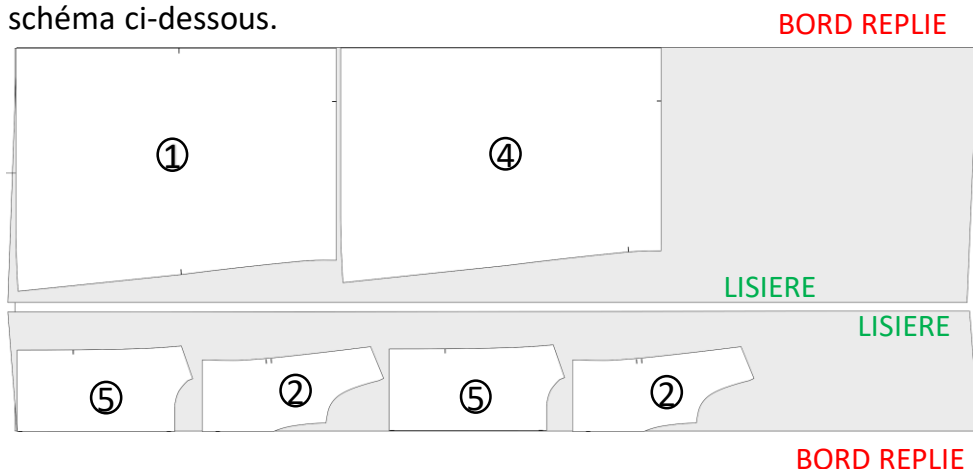


Plier ensuite le tissu restant comme sur le schéma ci-dessous pour couper les pièces 2 et 7

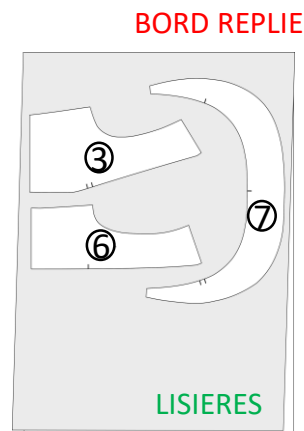


Pour les tailles 42 à 46:

Couper d'abord les pièces 1, 2, 4 et 5 comme indiqué sur le schéma ci-dessous.



Plier ensuite le tissu restant en 2 pour couper les pièces 3, 6 et 7



Note: Ces placements sont donnés à titre indicatif et ne sont pas les seuls possibles.

Robe « In the sun »

– Guide de montage –

LEGENDE



Endroit

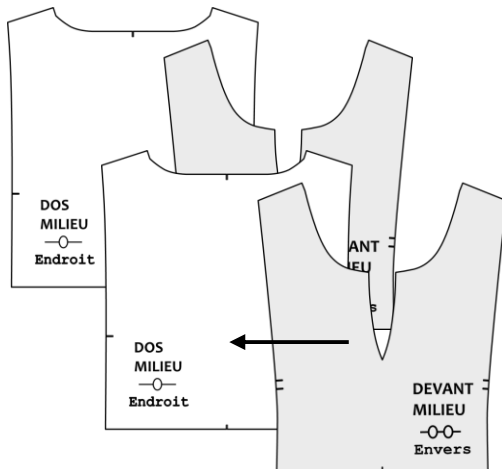


Envers

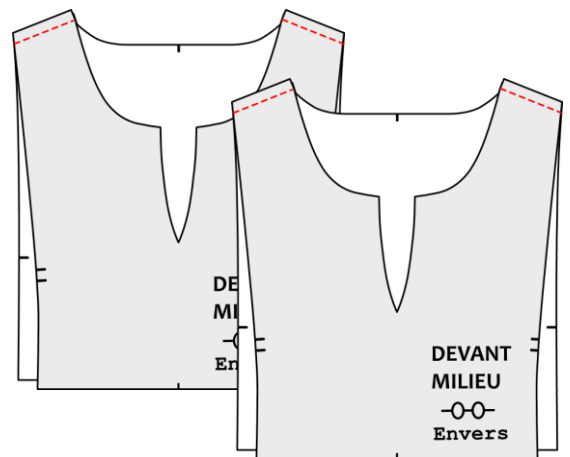
Note: Les marges de couture sont comprises et sont, sauf mention contraire, d'une valeur de 1 cm

A. Assemblage des « Dos milieu » et « Devant milieu »

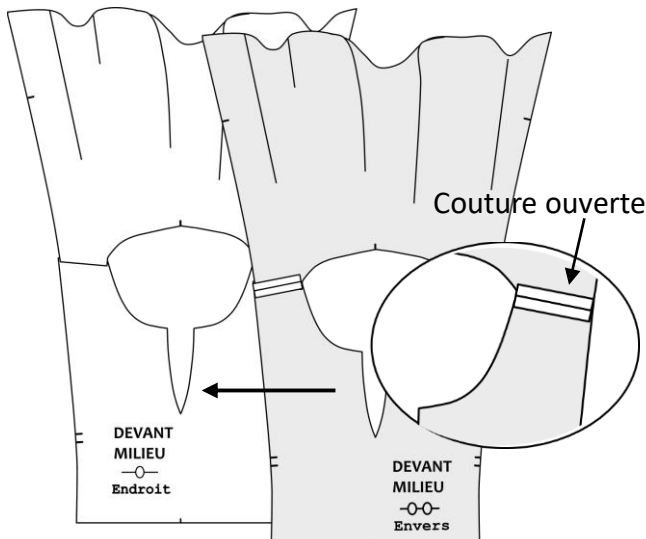
1. Positionner, endroit contre endroit, chaque « Devant milieu » sur un « Dos milieu ».



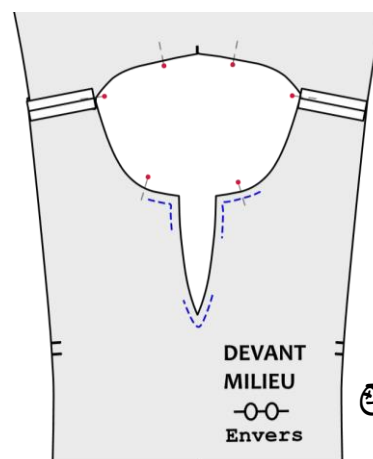
2. Assembler les épaules par une piqûre.



3. Ouvrir au fer les coutures d'épaule en coutures ouvertes. Positionner ensuite vos pièces l'une sur l'autre, endroit contre endroit.



4. Epingler les pièces ensemble tout autour de l'encolure en prenant garde à bien superposer les coutures d'épaule ainsi que les crans milieu dos.



Pour faciliter l'assemblage, vous pouvez tracer à la craie ou au stylo effaçable **les lignes de couture à 7 mm** au niveau des angles et de la pointe.



Vous n'aurez plus qu'à piquer dessus!