

Nelly ist im Oberteil figurbetont und mit Prinzessnähten.

Sie hat einen trapezförmigen Ausschnitt, der am Hals in einen angeschnittenem Schalkragen übergeht und unten in einer runden Passe zum Armloch hin verläuft.

•

Der Rücken ist mit einer spitzen Passe und Taillebenäher auf Figur gebracht.

•

Die Ärmel sind bis über den Ellbogen schmal und haben einen angesetzten Puffärmel mit einer raffinierten Loch-Raffung.

•

Oberteil und Schößchen sind mit einem breiten Taillebenäher verbunden.

•

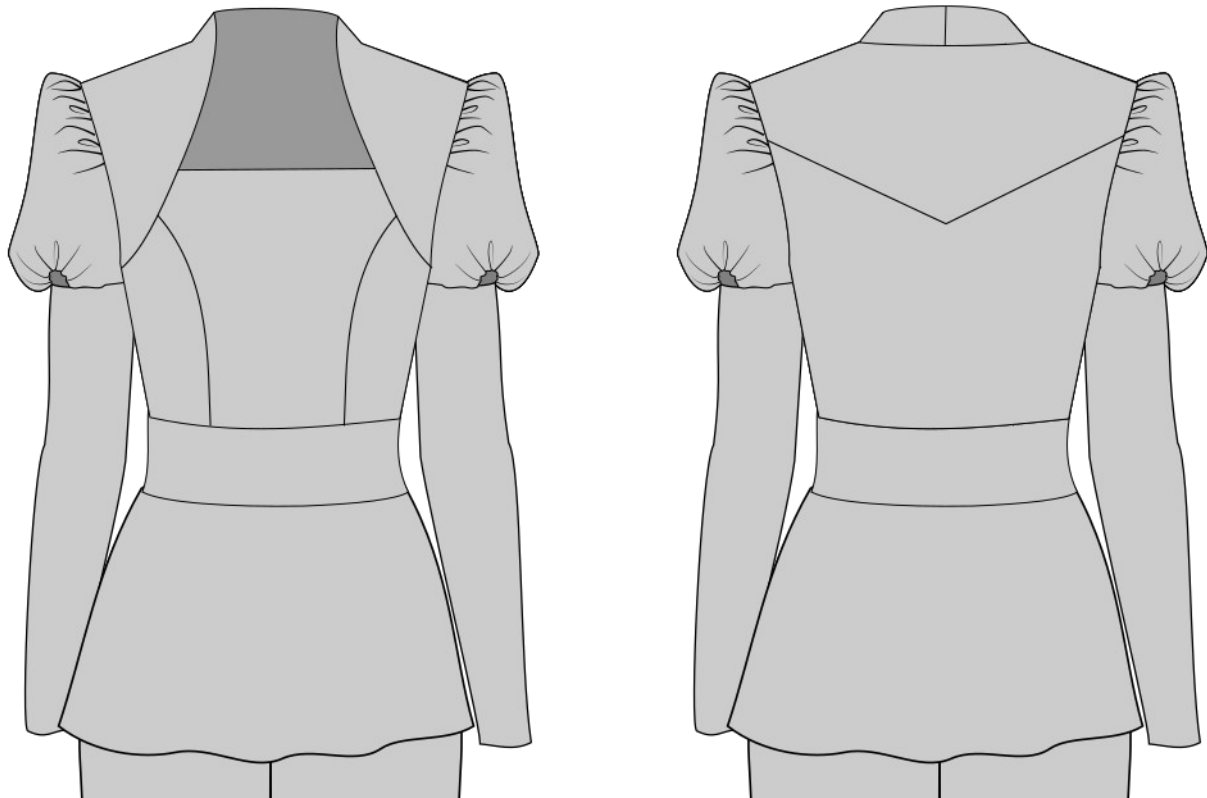
Nelly gehört zum Baukasten Holly/Lilly/July/Polly.

•

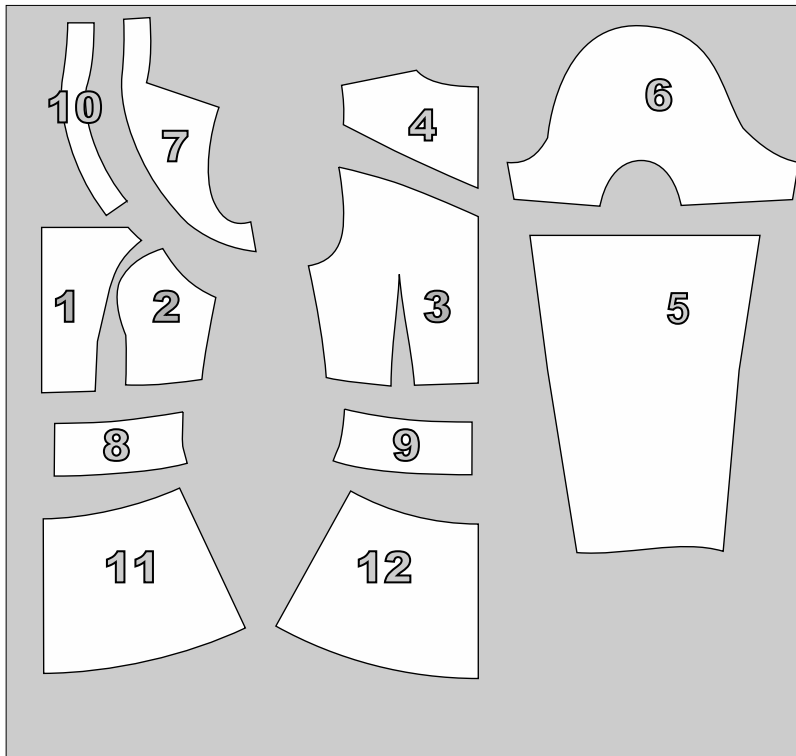
Das heißt, Ärmel, Oberteile und Rockteile/Schößchen sind austauschbar.

•

So kann jedes dieser Kleider auch zum Shirt werden und Nelly mit Rockteil zum Kleid.



Übersicht der Schnittteile

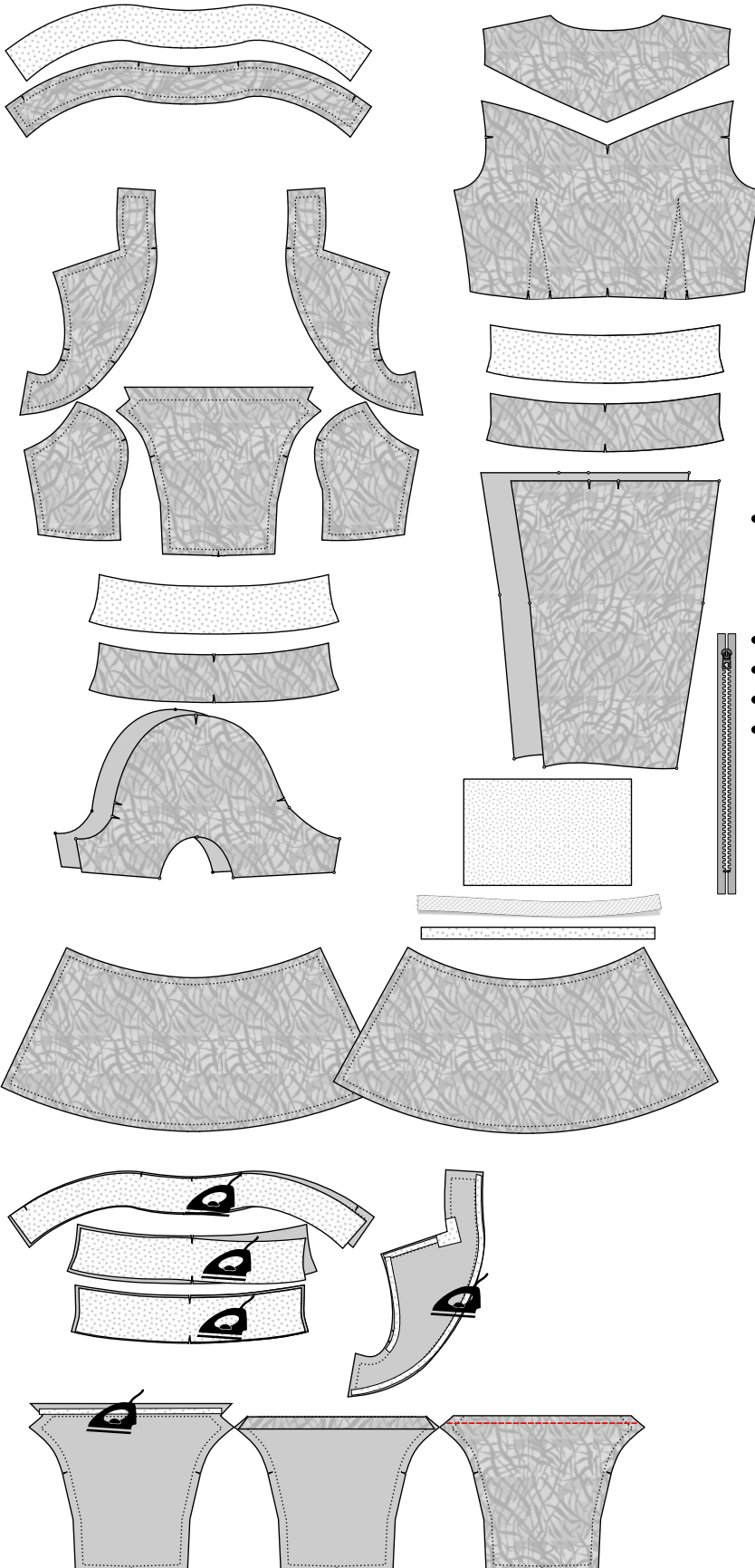


- 1 Mittl.Vorderteil**
1 x im Bruch schneiden
- 2 Seitl Vorderteil**
2 x schneiden (gegengleich)
- 3 Rückenteil**
1 x im Bruch schneiden
- 4 Schulterpasse Rücken**
1 x im Bruch schneiden
- 5 Ärmel Unterteil**
2 x schneiden (gegengleich)
- 6 Ärmel Oberteil**
2 x schneiden (gegengleich)
- 7 Passe mit Stehkragen**
2 x schneiden (gegengleich)
- 8 Vorderer Taillenbund**
1 x im Bruch schneiden + Einlage
- 9 Hinterer Taillenbund**
1 x im Bruch schneiden + Einlage
- 10 Beleg für Ausschnitt/Kragen**
1 x im Bruch schneiden + Einlage
- 11 Vorderes Schößchen**
1 x im Bruch schneiden
- 12 Hinteres Schößchen**
1 x im Bruch schneiden

Rechte
Stoffseite


Linke
Stoffseite

Bügel-
einlage



Teile nach den Vorgaben im Teileplan zuschneiden.

Außerdem wird benötigt:

- Nahtband 1 cm breit ca. 2,00 m (besonders für Rundungen eignet sich hier am besten schräg geschnittenes mit Naht) 
- Saumband
- 1 Reißverschluss 22 cm lang
- Bügeleinlage ca. 0,3 m
- Band zum Raffen des Ärmel 0,3 m

Vorbereiten:

Einlage auf die Bunde und den Kragen-Ausschnittbeleg bügeln.

Nahtband bei dem vorderen Passenteil auf die Nahtzugabe von: Schulternaht, Ausschnittkante und Armloch bügeln.

In die Kragenecke zusätzlich ein kleines Stück Einlage bügeln.

Nahtband auf die Nahtzugabe des Ausschnittes beim mittleren Vorderteil bügeln.

Nahtzugabe umbügeln und bei 1 cm umsteppen.