

Weste Volver

schlichte Weste mit
Paspeltaschen



Schnittmuster +
kostenlose
Videoanleitung

PiexSu

Maßtabelle

Hier findest du die Maßtabelle. Die Umfänge sind jeweils in cm. Wähle deine Größe nach deinem Hüftumfang aus und passe ggf. das Schnittmuster in der Taille entsprechend an.

Jungs

	92	98	104	110	116	122	128	134	140	146	152	158	164	170	176
Brustumfang	56	58	60	62	64	66	68	70	72	74	76	79	82	85	88
Taillenumfang	50	52	54	56	58	60	62	64	66	68	70	72	74,5	77	79,5
Hüftumfang	57	59	61	63	65	68	71	74	77	81	84	87	90	93	96

Nehme bitte ganz genau Maß und lasse dir ggf. dabei helfen, damit du die richtige Größe auswählen kannst.

Größe auswählen

Die Auswahl der Größe erfolgt nach deinem Umfängen.

Wähle die Größe die deinem Umfang laut Maß-tabelle entspricht.

Solltest du zwischen zwei Größen liegen, empfehle ich dir, dich für die größere Größe zu entscheiden.

Bei **Oberteilen und Kleidern** wählst du die **Größe nach dem Brustumfang** aus.

Bei **Hosen und Röcken** wählst du ein Schnittmuster in Größe und Version das deinen Maßen am nächsten kommt. Die Grundlage bildet dein **Hüftumfang**.

Mehr Informationen zum Maßnehmen für Hosen findest du auf meinem Blog.



[Zum Blog](#)

Material

- Anzugstoffe ohne oder mit ganz kleinem Elasthan-Anteil. Bspw. leichter Wollflanell, Tweed Jacquard, Twill
- Futterstoff
- ca. 0,5 m Bügeleinlage bspw. Vlieseline H410 oder H1810
- 3 Knöpfe



Stoffverbrauch

in Metern bei 1,40 m Breite

Größe	98	104	110	116	122	128	134	140	146	152	158	164
Oberstoff	0,8	0,8	0,9	0,9	1,0	1,0	1,1	1,1	1,2	1,2	1,3	1,3

Größe	98	104	110	116	122	128	134	140	146	152	158	164
Futterstoff	0,4	0,4	0,5	0,5	0,5	0,5	0,6	0,6	0,6	0,6	0,7	0,7

Die Stoffmenge kann je nach Muster und Nahtzugabe variieren!

Hilfsmittel

- Nähmaschine und/oder Overlockmaschine
- Stecknadeln und/oder Stoffklammern
- Schere
- Maßband
- Bügeleisen
- Trickmarker oder Schneiderkreide
- Nähgarn
- Bügeleisen und Bügelbrett, evtl. Bügelhilfen

Du kannst dieses Schnittmuster auf jeder haushaltsüblichen Nähmaschine nähen.

Das Schnittmuster beinhaltet **KEINE** Nahtzugabe!

Du musst also an allen Nähten **eine Nahtzugabe hinzugeben!**

Eine Nahtzugabe von 1,5 cm beim eine Saumzugabe von 2 - 4 cm haben sich als gut anwendbar erwiesen.

Anleitung

Die kostenlose Videoanleitung zu diesem Schnittmuster findest du auf meinem YouTube Kanal:

Teil 1

Die Knipse an den Nähten und an den Teilungen dienen als Hilfe für das Zusammennähen, übertrage sie bitte alle auf den Stoff. Ebenfalls solltest du dir alle Markierungen für die Paspeltaschen und den Abnäher bei der Herrenweste auf deinen Stoff übertragen.

Schneide dir zusätzlich die Teile für die Paspeln, sowie alle Belege aus der Bügeleinlage zu.

Alle Nähte werden mit der normalen Nähmaschine und einem geraden Stich genäht. Nur die Versäuberungen können mit der Overlocknähmaschine genäht werden.

Abnäher nähen

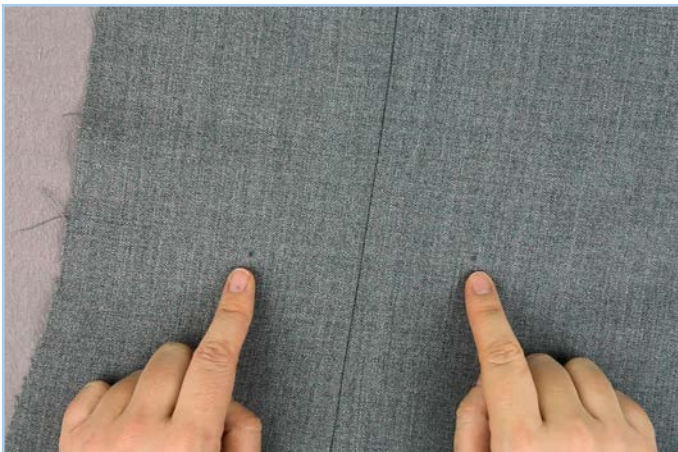


Markiere dir zuerst die Taschenposition auf dem Vorderteil.

Nähe dann den Abnäher auf dem Vorderteil. Sowohl für den Futterstoff, als auch für den Oberstoff.

Der Abnäher entfällt bei der Weste für Jungs.

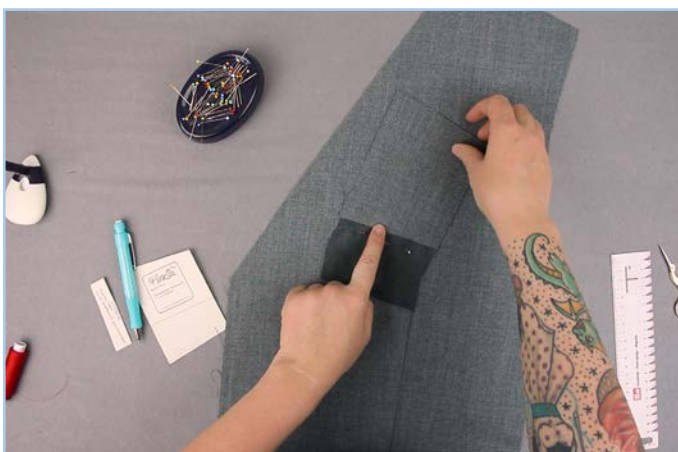
Paspeltaschen nähen



Büggle auf die Streifen für die Paspeltasche und auf den späteren Taschenausschnitt die Bügeleinlage auf.

Schlage die Taschenposition auf die rechte Stoffseite durch. Dabei ist der Punkt in der vorderen Mitte der Anfang der Tasche, der Punkt Richtung Seitennaht hilft dir beim Ausrichten.

Genäht werden insgesamt drei Taschen, zwei auf Taillenhöhe und eine Brusttasche auf dem linken Vorderteil (vom Träger aus gesehen).



Lege dir den Taschenbeutel und den Paspelstreifen rechts auf rechts auf das Vorderteil.

Taschenbeutel und Paspelstreifen liegen dabei Stoß an Stoß an der späteren Einschnittlinie. Der Taschenbeutel liegt oben, der Paspelstreifen unten.