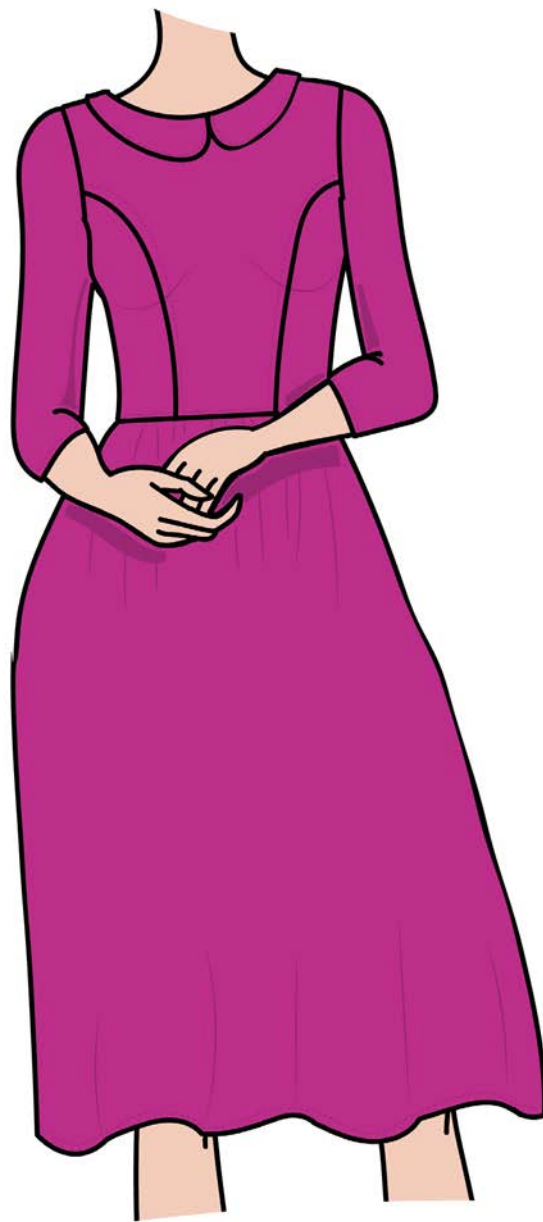


Kleid Aurelie

Kleid mit Wiener Nähten,
Bubikragen, nahtverdeck-
tem Reißverschluss und ge-
kräuseltem Rockteil



Schnittmuster +
kostenlose
Videoanleitung

PiexSu

Maßtabelle Damen

Hier findest du die Maßtabelle. Die Umfänge sind jeweils in cm. Wähle deine Größe nach deinem Hüftumfang aus und passe ggf. das Schnittmuster in der Taille entsprechend an.

SkinnyWoman Oberbrustdifferenz 2

	32	34	36	38	40	42
Oberbrustumfang	76	80	84	88	92	96
Taillenumfang	59	62	65	69	73	77
Hüftumfang	80	84	88	91	94	97

ClassicWoman Oberbrustdifferenz 4

	32	34	36	38	40	42	44	46
Oberbrustumfang	76	80	84	88	92	96	100	104
Taillenumfang	62	65	68	72	76	80	84	88
Hüftumfang	86	90	94	97	100	103	106	109

MoreWoman Oberbrustdifferenz 6

	40	42	44	46	48	50	52	54	56
Oberbrustumfang	92	96	100	104	110	116	122	128	134
Taillenumfang	79	83	87	91	97,5	104	110,5	117	123,5
Hüftumfang	106	109	112	115	120	125	130	135	140

Nehme bitte ganz genau Maß und lasse dir ggf. dabei helfen, damit du die richtige Größe auswählen kannst.

Größe auswählen

Die Auswahl der Größe erfolgt nach deinem Umfängen.

Wähle die Größe die deinem Umfang laut Maß-tabelle entspricht.

Solltest du zwischen zwei Größen liegen, empfehle ich dir, dich für die größere Größe zu entscheiden.

Bei **Oberteilen und Kleidern** wählst du die **Version nach deiner Oberbrustdifferenz** und die **Größe nach deinem Oberbrustumfang** aus.

Bei **Hosen und Röcken** wählst du ein Schnittmuster in Größe und Version das deinen Maßen am nächsten kommt. Die Grundlage bildet dein **Hüftumfang**.

Mehr Informationen zum Maßnehmen für Hosen findest du auf meinem Blog.



[Zum Blog](#)

Material

- Hemdenstoffe ohne oder mit ganz kleinem Elasthan-Anteil. Bspw. leichter Jeans, Popeline, Chambray, Leinen, dünner Flanell oder Twill (Viskose und Chiffon sind möglich, aber schwerer zu vernähen)
- Bügeleinlage bspw. Vlieseline G700, G710 oder H200
- Nahtverdeckter RV ca. 60 cm



Stoffverbrauch

in Metern bei 1,40 m Breite

SkinnyWoman

Größe	32	34	36	38	40	42
Stoff	1,2	1,2	1,3	1,3	1,4	1,5

ClassicWoman

Größe	32	34	36	38	40	42	44	46
Stoff	1,3	1,3	1,6	1,7	1,8	1,8	1,9	1,9

MoreWoman

Größe	40	42	44	46	48	50	52	54	56
Stoff	1,6	1,8	1,8	1,9	1,9	2,2	2,2	2,3	2,3

Die Stoffmenge kann je nach Muster und Nahtzugabe variieren!

Hilfsmittel

- Nähmaschine und/oder Overlockmaschine
- Stecknadeln und/oder Stoffklammern
- Schere
- Maßband
- Bügeleisen
- Trickmarker oder Schneiderkreide
- Nähgarn
- Bügeleisen und Bügelbrett, evtl. Bügelhilfen

Du kannst dieses Schnittmuster auf jeder haushaltsüblichen Nähmaschine nähen.

Das Schnittmuster beinhaltet **KEINE** Nahtzugabe!

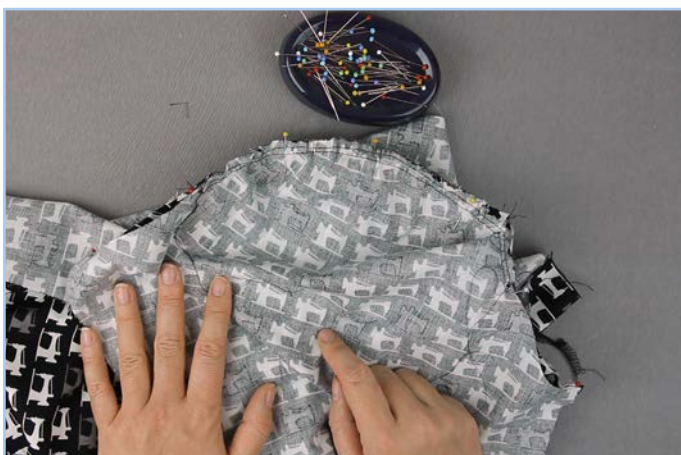
Du musst also an allen Nähten **eine Nahtzugabe hinzugeben!**

Eine Nahtzugabe von 1,5 cm beim eine Saumzugabe von 2 - 4 cm haben sich als gut anwendbar erwiesen.

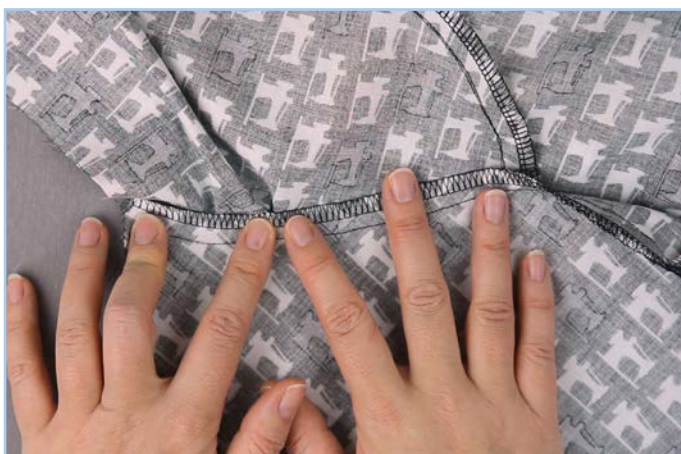
Ärmel einnähen



Nähe nun an der Ärmelkugel zwei Nähte innerhalb der Nahtzugabe.



Mit Hilfe dieser Nähte hältst du dann die Mehrweite des Ärmels ein, in dem du den Ärmel mit den Nähten zusammen raffst. Stecke dann den Ärmel in dem Armausschnitt. Bis zu den Knipsen liegt er glatt auf, ab dem Knips beginnt die Raffung. Nähe den Ärmel dann fest und wiederhole das Ganze für den zweiten Ärmel.



Versäubere die Nahtzugabe an beiden Ärmeln und bügelle sie auf das Rücken-/Vorderteil. Du kannst die Nahtzugabe zusätzlich noch knappkantig absteppen.

Seitennaht nähen



Stecke dir die Seitennaht mit Nadeln fest und nähe sie zusammen. Versäubere die Nahtzugabe und bügelle sie auf das Rückenteil.