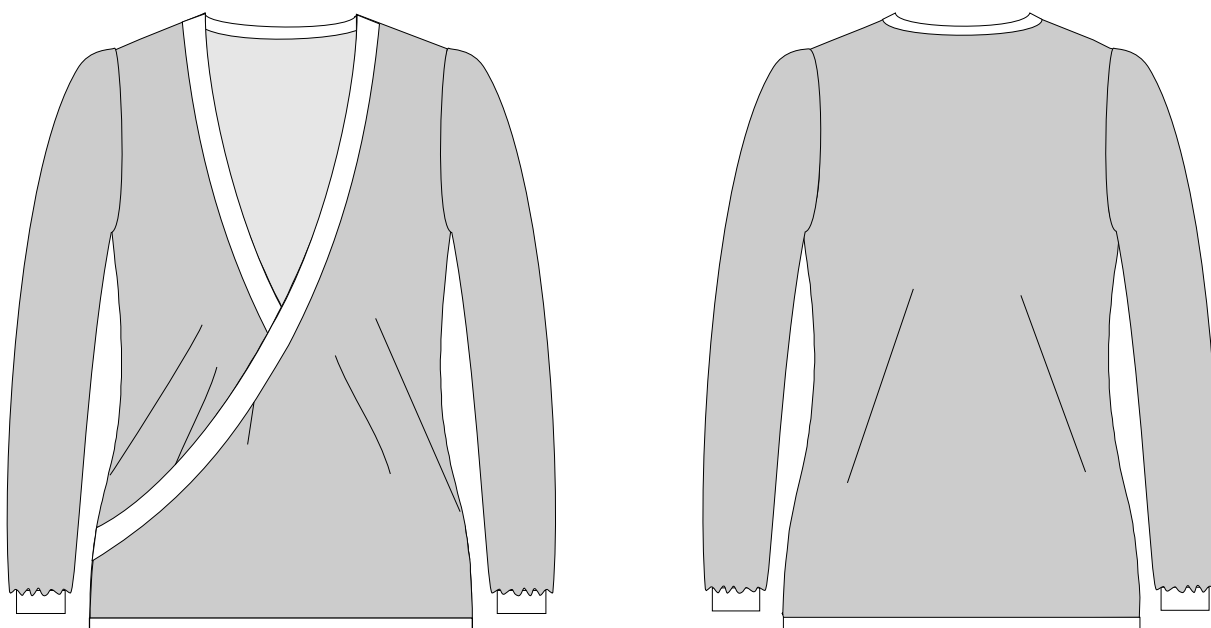


Instructions du Pull
Le Petit Croisé
du 34 au 60
présenté par le Tutofil



Bonjour,

Je suis heureuse de vous accompagner pour la réalisation de votre pull LE PETIT CROISE. Avec sa coupe ample et son décolleté plongeant croisé en V, il est à la fois glamour, très confortable et super simple à réaliser, il peut se porter aussi bien avec une jupe, un jean ou un short.

Les fournitures :

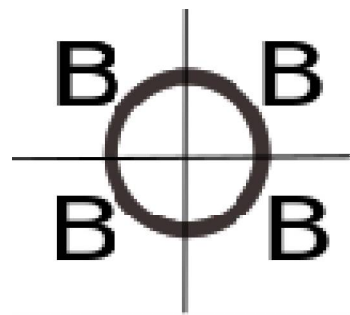
- Du tissu maille ou du tricot contenant entre 4 et 7% d'élasthanne pour un poids de plus 200g par mètre linéaire.
- De la taille 34 au 52 il vous faudra 180 cm x 140 cm de laize
- De la taille 54 au 60 il vous faudra 260 cm x 140 cm de laize
- du scotch

- des feuilles A4 (33)
- une imprimante (avec un bon niveau d'encre)
- une machine à coudre
- des aiguilles pour le jersey (ce n'est pas obligatoire mais vos coutures seront au top)
- une surjeteuse (pas obligatoire non plus mais pour faire les finitions roulotées ça va tout seul)
- du papier à patron pour décalquer
- du calme, de la musique et de la bonne humeur.

Avant d'imprimer le fichier PDF configurez votre imprimante en cochant impression en taille réelle puis orientation portrait/paysage automatique, si vous n'avez pas cette option imprimez le livret et le patron en portrait. Imprimez la page qui a le carré test il doit faire 5 cm de côté, si tout est ok imprimez le reste des PDF. Les instructions du Petit croisé se composent de 13 pages et la planche à patron de 20 pages qui va du 34 au 60.

Assemblez les pages en respectant les cercles repères présents sur chaque coin de page, une marge de 0.5 cm fait tout le tour de chaque page, vous devez faire se chevaucher les pages sur 0.5 cm, scotchez les pages ensemble (un tuto photo est disponible sur le groupe du Tutofil).

Le tuto vidéo est disponible gratuitement sur ma chaîne YouTube le Tutofil.



Ce top est à réaliser **en MAILLE TRICOT** avec une élasticité modérée (qui contient de 4 à 7% d'élasthanne), si votre tissu est très élastique choisissez une taille en dessous et si au contraire il a une faible élasticité choisissez une taille au dessus. Si vous ne connaissez pas l'élasticité de votre tissu pas de panique coupez un échantillon de la même taille que le dessin ci-dessous puis tirez dessus pour déterminer son élasticité.

taille de l'échantillon

Placez votre échantillon ici
puis étirez le au maximum

élasticité faible



Placez votre échantillon ici
puis étirez le au maximum

élasticité modérée



Placez votre échantillon ici
puis étirez le au maximum

élasticité élevée



Comme vous êtes unique il se peut que vos mensurations ne concordent pas avec le tableau ci-dessous, ce dernier est donné à titre indicatif pour choisir la taille de votre patron ; si comme moi vous vous situez entre 2 voire 3 tailles n'hésitez pas à faire des essayages !! Et si besoin à jouer du pistolet ou perroquet pour qu'il vous aille à merveille. Soyez rassurée, si votre taille de vêtements achetés en magasin ne correspond pas aux tailles du tableau, prenez comme références vos mensurations réelles.

taille	34	36	38	40	42	44	46
Hauteur	165	165	165	165	165	165	165
Tour de poitrine	80	84	88	92	96	100	104
Tour de taille	62	66	70	74	78	82	86
Tour de hanches	86	90	94	98	102	106	110

taille	48	50	52	54	56	58	60
Hauteur	165	165	165	165	165	165	165
Tour de poitrine	110	116	122	128	134	140	146
Tour de taille	92	98	104	110	116	122	128
Tour de hanches	114	118	124	130	136	142	148

On récapitule avant d'attaquer :