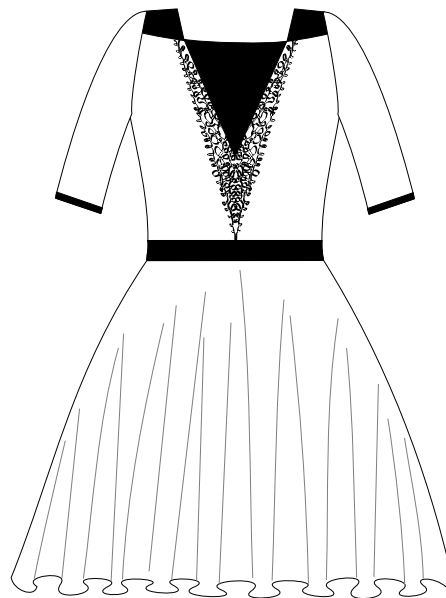
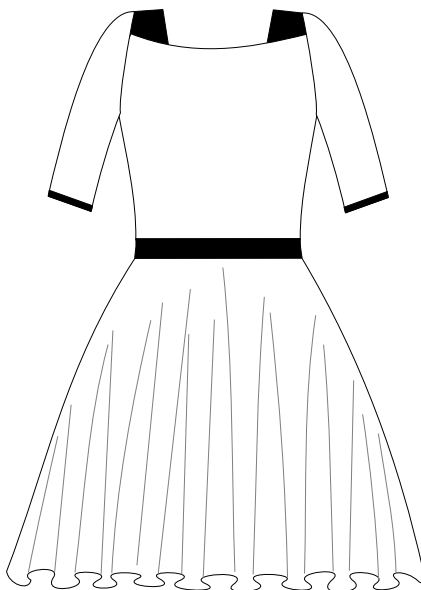


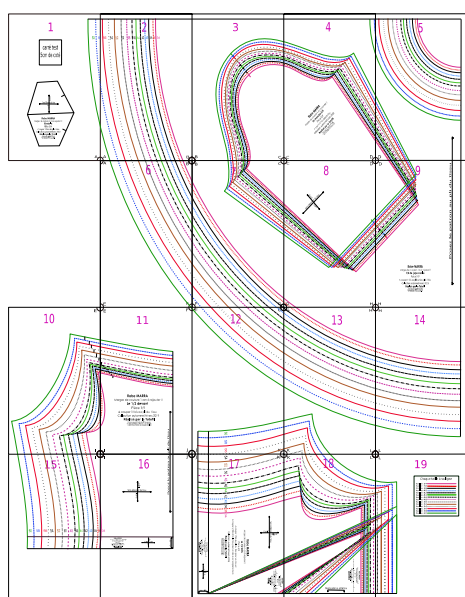
Instructions  
**Robe Marra**  
du 34 au 60  
présenté par le Tutofil



Bonjour les cousettes,  
Je suis enchantée de vous accompagner pour la réalisation de votre robe Marra.

| taille           | 34  | 36  | 38  | 40  | 42  | 44  | 46  |
|------------------|-----|-----|-----|-----|-----|-----|-----|
| Hauteur          | 165 | 165 | 165 | 165 | 165 | 165 | 165 |
| Tour de poitrine | 80  | 84  | 88  | 92  | 96  | 100 | 104 |
| Tour de taille   | 62  | 66  | 70  | 74  | 78  | 82  | 86  |
| Tour de hanches  | 86  | 90  | 94  | 98  | 102 | 106 | 110 |

| taille           | 48  | 50  | 52  | 54  | 56  | 58  | 60  |
|------------------|-----|-----|-----|-----|-----|-----|-----|
| Hauteur          | 165 | 165 | 165 | 165 | 165 | 165 | 165 |
| Tour de poitrine | 110 | 116 | 122 | 128 | 134 | 140 | 146 |
| Tour de taille   | 92  | 98  | 104 | 110 | 116 | 122 | 128 |
| Tour de hanches  | 114 | 118 | 124 | 130 | 136 | 142 | 148 |



| Chaque taille à sa ligne |       |
|--------------------------|-------|
| taille 34                | —     |
| taille 36                | ..... |
| taille 38                | —     |
| taille 40                | ..... |
| taille 42                | —     |
| taille 44                | ..... |
| taille 46                | —     |
| taille 48                | ..... |
| taille 50                | ..... |
| taille 52                | ..... |
| taille 54                | ..... |
| taille 56                | ..... |
| taille 58                | ..... |
| taille 60                | ..... |

On récapitule avant d'attaquer :

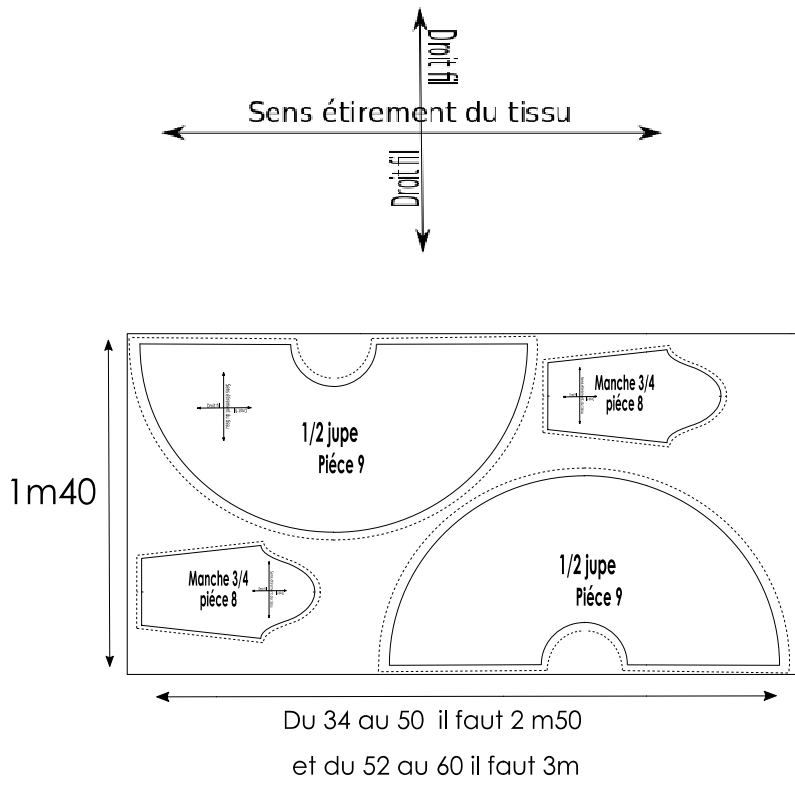
Très bien vous avez réuni le matériel nécessaire pour la réalisation de votre Marra, vous avez choisi et lavé votre jersey, déterminé son élasticité, vérifié le carré test, assemblé les pages ensemble et choisi votre taille. Notre planche à patron se compose bien de 22 pages ; maintenant vous avez le choix soit vous coupez directement les pages scotchées mais il faudra les réimprimer si une copine vous demande de lui coudre le même ou alors vous décalquez votre taille sur du papier à patron (ou bâche plastique transparente ou autre) perso j'utilise la 2<sup>e</sup> solution mais c'est à vous de voir.

**IMPORTANT !!! Les marges de coutures ne sont pas comprises, vous devrez couper à 1cm du bord du patron !!**

## ETAPE 1 :

Regardons ensemble les pièces du patron et comment les couper :

**Pièce 1 :** le ½ devant est à poser aux plis du tissu n'oubliez pas de marquer le cran repère



**ETAPE 3 :**

Voici comment je vous conseille de poser les pièces de patron sur votre tissu, vous pouvez bien sûr modifier le placement en fonction des options que vous allez choisir, si vous souhaitez une robe unie par exemple n’hésitez à placer les ceintures et la bretelle sur le même tissu que la jupe.

