

Comme vous êtes uniques il se peut que vos mensurations ne concordent pas avec le tableaux des mensurations, ce n'est pas grave je vous le donne juste à titre indicatif pour choisir la taille de votre patron , si comme moi vous vous situez entre 2 voir 3 tailles n'hésitez pas à faire des essayages !! et si besoin à jouer du pistolet ou perroquet pour qu'il vous aille à merveille.

taille	34	36	38	40	42	44	46
Hauteur	165	165	165	165	165	165	165
Tour de poitrine	80	84	88	92	96	100	104
Tour de taille	62	66	70	74	78	82	86
Tour de hanches	86	90	94	98	102	106	110

taille	48	50	52	54	56	58	60
Hauteur	165	165	165	165	165	165	165
Tour de poitrine	110	116	122	128	134	140	146
Tour de taille	92	98	104	110	116	122	128
Tour de hanches	114	118	124	130	136	142	148

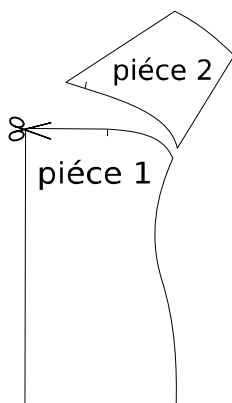
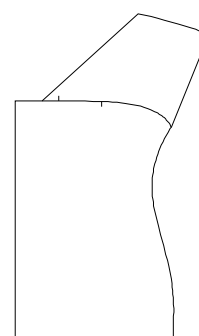
On récapitule avant d'attaquer :

Très bien vous avez réuni le matériel nécessaire pour la réalisation du top pistache, vous avez choisi votre jersey et déterminé son élasticité , imprimé le patron , vérifié le carré test , assemblé les pages ensembles et choisi votre taille, maintenant vous avez le choix soit vous découpé directement les pages scotchées mais il faudra le réimprimer si une copine vous demande de lui coudre le même ou alors vous décalquez votre taille sur du papier à patron (ou bâche plastique transparente ou autre) perso j'utilise la 2° solution mais c'est à vous de voir.

IMPORTANT !!! Les marges de coutures ne sont pas comprises vous devrez couper a 1cm du bord du patron

ETAPE 1 :

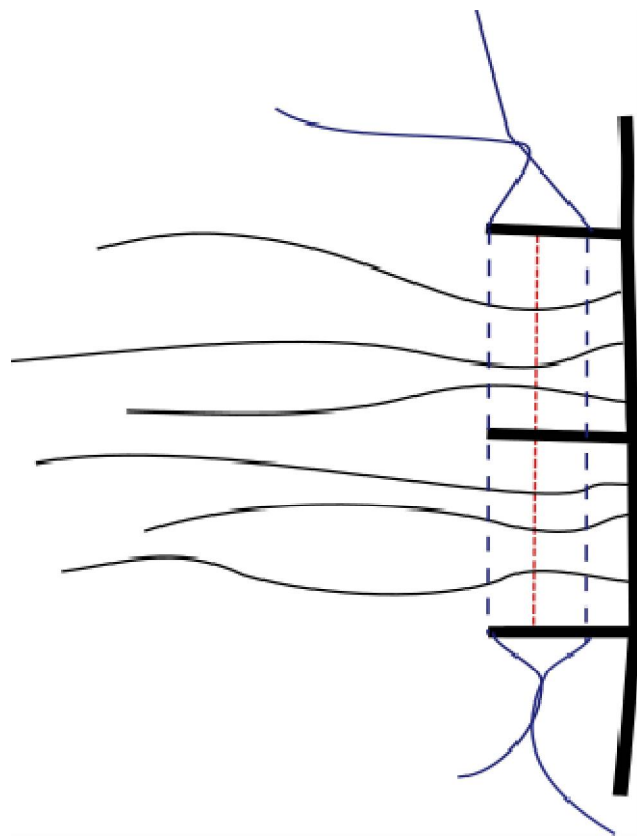
Vous avez découpé votre patron qui ressemble à ça :



Il faut maintenant découper l'emmanchure comme ceci :

Ensuite il va falloir tirer sur les fil de fronces qui dépassent en répartissant les fronces joliment, sur combien de centimètres allez vous me demander et bien pour le savoir il suffit de prendre la partie 2 que nous avons batti à l'étape 8, faites correspondre les crans de montages milieu entre eux ainsi que les extrémités, une fois les fronces bien réparties faire un nœud à la main avec les fils de fronces. On en a presque fini avec les fronces courages.

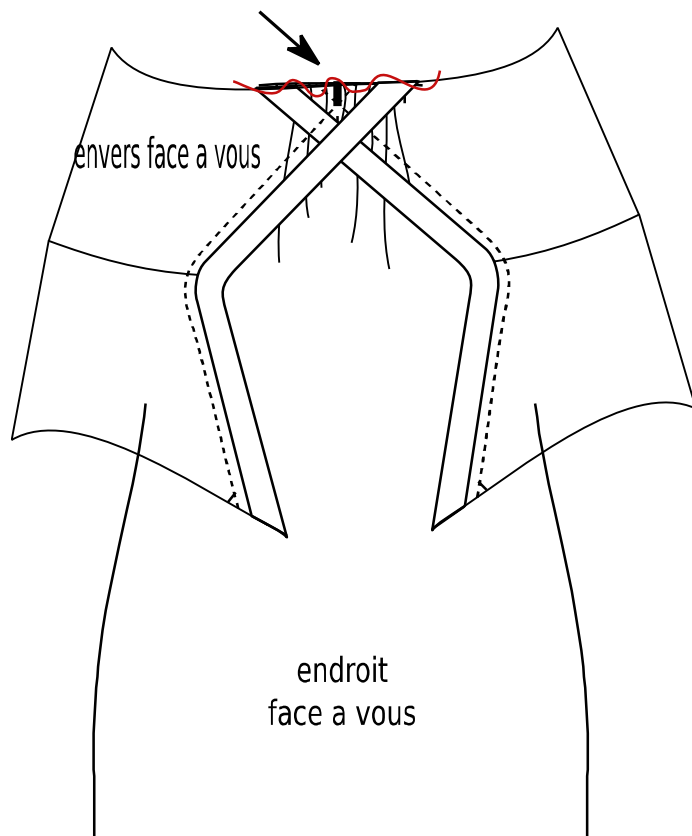
A présent il faut fixer les fronces en plaçant le premier cran sous le pied toujours au ras du tissu, longueur de point normal, aiguille au milieu, faire un point d'arrêt au début et à la fin, piquez jusqu'au 3^e point. Réaliser les mêmes opérations pour la 2^e pièce n°1.



ETAPE 10 :

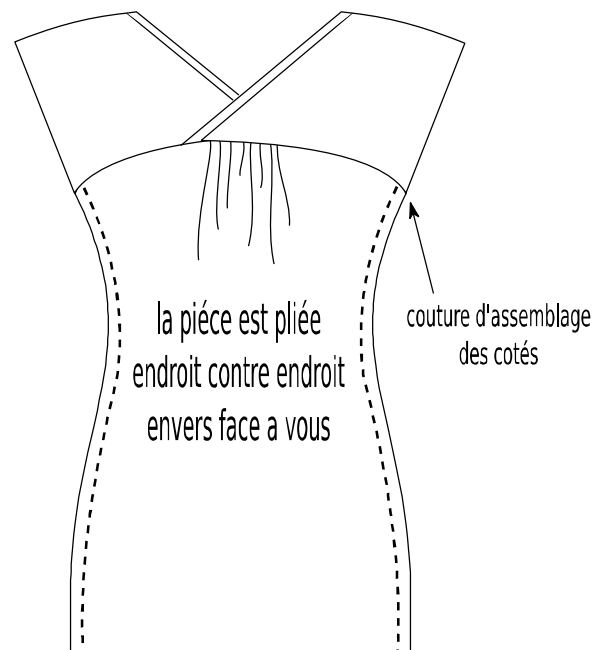
Assemblage des parties 1 et 2, poser une partie 1 (le bas que l'on vient de froncer) endroit face à vous puis poser endroit contre endroit la partie 2 faites correspondre le cran de montage du milieu des 2 pièces, épinglez, puis piquer au point zigzag à 1 cm du bord, retirez les fils de bâti en rouge. Faire la même chose avec la partie 1 restante.

faire correspondre les crans de montage



ETAPE 11 :

On a presque fini !! votre top est assemblé par les épaules il lui manque les coutures de cotés, il n'y a plus qu'à le retourner endroit contre endroit épingler le dessous d'emmanchure sur les 2 cotés puis bâtir à la main ou à la machine à coudre au point droit le plus long possible sans point d'arrêt en laissant les fils dépasser comme pour les fronces, et enfin faire un essayage !! Ce top se porte ample si vous vous sentez bien dedans assembler les cotés à la surjeteuse à 0.7cm du bord ou à la machine à coudre à 0.7 cm (aiguille a gauche).



ETAPE 12 :

Il n'est pas tout à fait fini il lui manque les finitions des manches et du bas .Pour les manches vous pouvez :

- laisser les bords a cru (c'est ce j'ai fait) en rentrant proprement la chaînette faite à la surjeteuse ou les fils dans la couture d'épaule
- mettre un biais (en jersey), ou un biais rentré
- faire un ourlet roulotté
- bref il y a pleins de possibilités faites vous plaisir

Pour la finition du bas vous pouvez :

- faire un ourlet normal
- faire un ourlet roulotté
- mettre une bande pour avoir un effet blousant c'est ce que j'ai fait en coupant une bande de 12cm de large et de 90cm de long (c'est mon tour de taille), puis endroit contre endroit coudre les 2 extrémités on obtient un cercle qu'il faut plier en 2 dans la largeur envers contre envers, le cercle ne fait plus que 6cm de large et 93cm de diamètre (et oui on a perdu 2cm en marge de couture), plier le cercle en 2 dans la longueur placer une épingle qui nous servira de repaire puis faites glisser le top endroit face a vous dans le cercle endroit contre endroit , épingler la couture du cercle sur une couture de coté puis placer l'a partie épingler.

J'espère que ce tuto vous a plu n'hésitez pas à consultez ma chaine youtube le Tutofil pour profiter du tuto vidéo du top Pistache et pour plus d'infos on se retrouve sur la page Facebook le tutofil.

A très bientôt bonne couture .

LeTutofil.