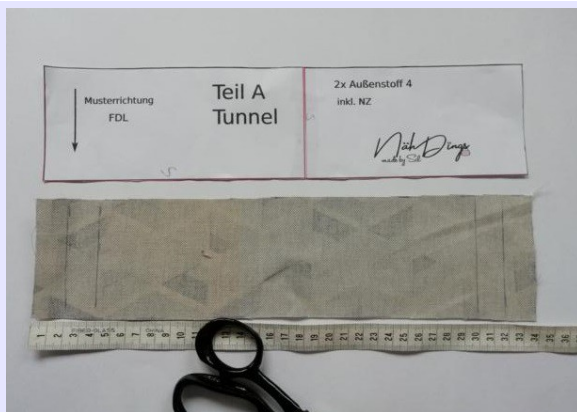
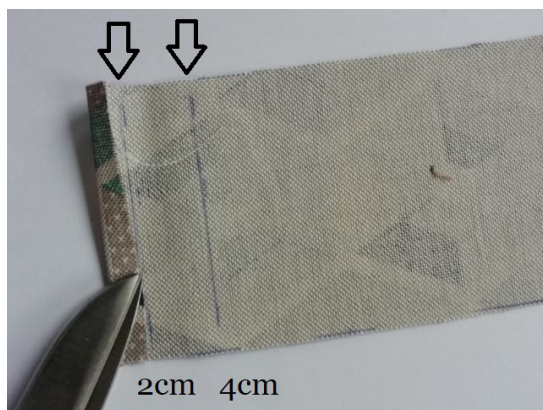


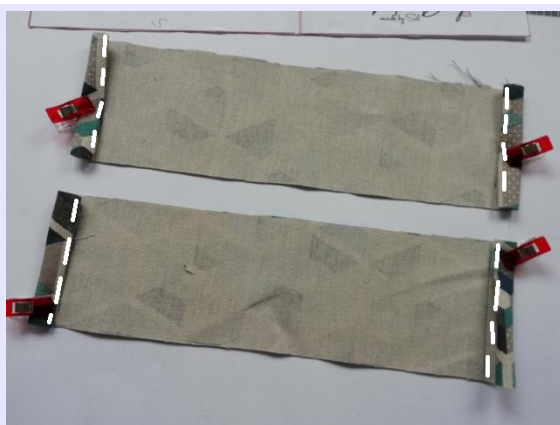
Den Kordeldurchzug vorbereiten



Nimm das Tunnelteil A (**im weiteren Verlauf Teil A genannt**) und zeichne an beiden kurzen Seiten je eine 2cm- und eine 4cm-Linie ein.



Falte jede Seite erst auf die 2cm-Markierung und dann weiter auf die 4cm-Markierung. Fixiere die umgeschlagene Seite mit einer Klammer. Mit dem zweiten **Teil A** machst du es genauso.



Sind alle kurzen Seiten der **Teile A** gefaltet und mit Klammern fixiert, werden diese festgenäht. Dazu knappkantig am inneren Rand der Umschlagfalte den Stoff absteppen.



So sollten die **Teile A** bei dir auch aussehen.



Lege nun bei jedem **Teil A** beide langen Kanten links auf links bündig aufeinander und fixiere die Stoffe mit Klammern.



Falls noch nicht vorher geschehen, markiere die Mitte der **Teile A** an den offenen Kanten.