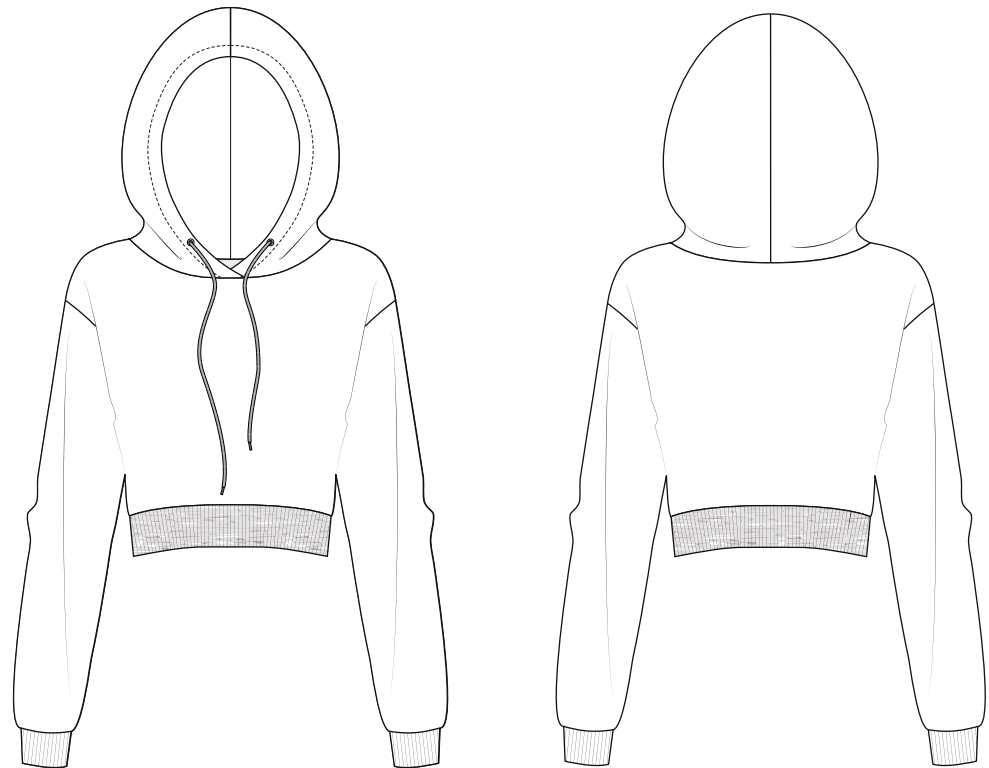




34 - 56
UK/US: 6-28

Cropped Hoodie

Tutoriel & Patron



MATÉRIEL

MATÉRIEL

- » Selon la taille du vêtement et la largeur du tissu, entre 130 cm et 150 cm de tissu de votre choix.
- » Si nécessaire, un autre tissu de votre choix si vous souhaitez coudre la capuche avec une doublure. Cette doublure doit avoir une couleur/un motif différent.
- » Si nécessaire, des bords-côtes poignets assorties. Vous pouvez également coudre les bords-côtes poignets à partir du tissu principal.
- » 150 cm de cordelette

Recommandation sur le tissu

- » Tissu doux pour sweat, par exemple en coton ou modal avec 5% d'élasthanne.
- » French Terry / Summer Sweat

Métrage du tissu en cm

Largeur du tissu	34	36	38	40	42	44	46	48	50	52	54	56
115	150	160	160	170	180	180	180	190	230	230	240	260
150	120	130	130	130	130	130	160	160	170	180	180	190

Métrage du tissu en yard

Largeur du tissu	34	36	38	40	42	44	46	48	50	52	54	56
1.3	1.6	1.7	1.7	1.9	2	2	2	2	2.5	2.5	2.6	2.7
1.6	1.3	1.4	1.4	1.4	1.4	1.4	1.7	1.7	1.9	2	2	2

Tableau des Tailles

(inch size chart on page 11)

Pour que le vêtement fini vous aille parfaitement, il est nécessaire que vous preniez les mesures exactes ! Veillez lors de la prise de vos mesures à garder le mètre ruban bien à l'horizontale et à ne pas le tenir trop serré ou trop lâche.

Vous connaissez déjà vos mensurations ? Dans ce cas, vous pouvez choisir la bonne taille dans le tableau ci-dessous.

Pour rendre le sweat plus ample, choisissez une taille en dessus.

Tableau des tailles finies

Dans ce tableau, vous trouverez les mesures du vêtement fini :

in cm	34	36	38	40	42	44	46	48	50	52	54	56
Poitrine	92	97	102	107	112	117	122	127	132	137	142	147
Longueur	47,5	48,5	49,5	50,5	51,5	52,5	53,5	54,5	55,5	56,5	57,5	58,5
Longueur des manches (cm)	64,7	66	67,3	68,6	69,9	71,2	72,5	73,8	75,1	76,4	77,7	79

Tableau des mensurations

Les dimensions finies correspondent approximativement aux mensurations suivantes :

in cm	34	36	38	40	42	44	46	48	50	52	54	56
Poitrine	80-85	85-90	90-95	95-100	100-105	105-110	110-115	115-120	120-125	125-130	130-135	135-140
Taille	60-65	65-70	70-75	75-80	80-85	85-90	90-95	95-100	100-105	105-110	110-115	115-120
Hanche	90-95	95-100	100-105	105-110	110-115	115-120	120-125	125-130	130-135	135-140	140-145	145-150

La hauteur de référence est de 168 cm.