



Phia's Kragenzauber Ballonkleid



Nähanleitung
in den Größen 68-164



Inhaltsverzeichnis

1. Einleitung	3
2. Maßtabelle	5
3. Materialverbrauch	6
4. Hinweise und Impressum	7
5. Drucken in Ebenen	9
6. Einblendbare Nahtzugabe	10
7. Beamerdatei Besonderheiten	11
8. Grundlage: Oberteil nähen	12
9. Grundlage: Teilungen	15
10. Ballonkleid Grundanleitung	17
11. Seitliche Eingriffstaschen	21
12. Normaler Kragen	24
13. Normaler Kragen, Nähweg mit Teilung	31
14. Kapuze, normaler Ausschnitt	37
15. Asymmetrische Variante	42
16. Gegengleicher, asymmetrischer Kragen	48
17. V-Kragen	50
18. V-Ausschnitt mit Falten	54
19. Unsichtbare Taschen	56
20. Abnäher im Kragen	59
21. Grundlagen Bündchen	62
22. Grundlagen Säumen	65
23. Grundlagen: Tüdelkram einziehen	67
24. Beispiele	68
25. Ein Herzliches Dankeschön an meine Probenäherinnen	71
26. Ein Herzliches Dankeschön an meine Probenäherinnen der Überarbeitung	74



1. Einleitung

Herzlich Willkommen zur Nähanleitung von Phia's Kragenzauber Ballonkleid. Dieses Kleid macht alles mit, was Spaß macht: Kuschneln und Toben, Steine sammeln und lesen, durch Pfützen springen und chillen. Das Schnittmuster ist mit der richtigen Leggings für die nächsten Wald- und Matschtouren hervorragend geeignet und lässt auch Indoor kaum Wünsche offen. Die verschiedenen Krägen und Kapuzen laden euch ein, euch beim Nähen und Kinderanschauen auszutoben und die Taschen bieten Platz für das, was man eben so über den Tag sammeln muss.

Phia's Kragenzauber Ballonkleid ist in den Größen 68 bis 164 ausgiebig getestet und von den kleinen Testträgern für gut befunden worden. Zusammen mit Phia's Stulpings sind eure Kinder bestens für ihr Abenteuer gerüstet.

Das ist alles mit dabei:

- 3 verschiedene Ausschnittvarianten
- Je Ausschnitt 2 verschiedene Krägen
- Je Ausschnitt eine Kapuze und die Zipfelkapuze
- 2 Eingriffstaschen
- Verschiedene Bündchenbreiten
- Verschiedene Ärmelvarianten.
- mit Ebenendruck und optional einblendbarer Nahtzugabe
- mit Beamerdatei, A4- und A0-Datei.

Das Schnittmuster ist für Fortgeschrittene geeignet, ich erkläre alles, wie gewohnt, detailliert. Schau dir am besten zuerst die Übersicht an und drucke nur die Teile die du auch nähen willst.

Kleine Tipps:

- Ecken zu nähen ist nicht ganz einfach. Beachtet bei den ersten Kleidern also unbedingt die Step-by-step-Anleitung (und näht die Ecken selbst unbedingt erst mit der Nähmaschine und erst die Abschlussrunde mit der Overlock).
- Für die normalen Abschlussbündchen kann auch jeweils ohne Anpassung Jersey oder gut dehnbarer Terry genommen werden. Dies gilt NICHT für die Armbündchen und die schmalen Abschlussbündchen. Diese sind ausschließlich auf Bündchenware ausgelegt und müssen angepasst werden.
- Die Kapuzen werden genau wie die Krägen angenäht, allerdings müssen zunächst die Scheitlnaht und ggf. der Gesichtsausschnitt genäht werden.
- Generell kann jeder Kragen gern mit Knöpfen etc. verziert werden. Dies verhindert auch, dass der Kragen bei Bewegung etwas aufspringt, falls dies bei euch der Fall ist und euch



stört (hier ist ja jedes Kind ein bisschen anders).

- Bei den Kapuzen rate ich zu einer kleinen Fixierung im Ausschnitt (mit Knopf oder ein paar unsichtbaren Handstichen), aber es bleibt natürlich eure Entscheidung.
- UNBEDINGT aufpassen müsst ihr, dass ihr das richtige Zubehör zu den entsprechenden Ausschnitten verwendet. Damit ihr das einfacher Zuordnen könnt, hab ich euch Unterordner beim Schnittmuster angelegt (im Überordner ist nur Zubehör, das allgemein passt).
- Beim asymmetrischen und V-Kragen gibt es einen optionalen Abnäher. Sollte euch der Kragen zu weit offen stehen, könnt ihr diesen gern nutzen.
- Wenn ihr bei der Größenwahl unsicher seid, weil die Körperlänge bspw. von den sonstigen Maßen sehr abweicht, solltet ihr euch am ehesten am BU orientieren.

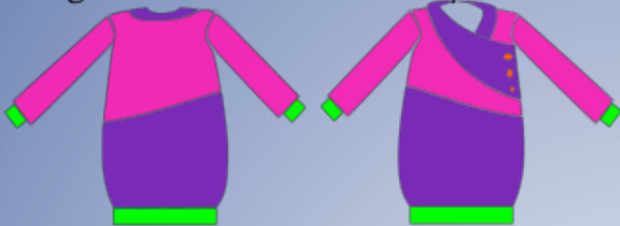
Diese Abkürzungen verwende ich:

l-a-l	Linke Stoffseite auf linke Stoffseite
l-a-r	Linke Stoffseite auf rechte Stoffseite
NZ	Nahtzugabe (in der Regel 0,5 – 1 cm)
r-a-r	Rechte Stoffseite auf rechte Stoffseite
SZ	Saumzugabe (in der Regel 2 – 4 cm)
vb	volle Stoffbreite (in der Regel 150 cm)

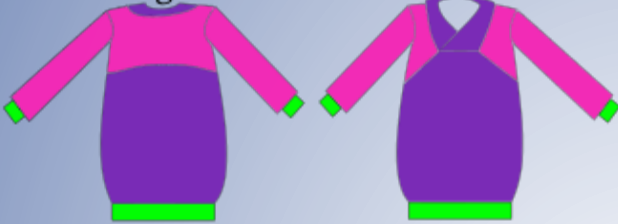


2. Maßtabelle

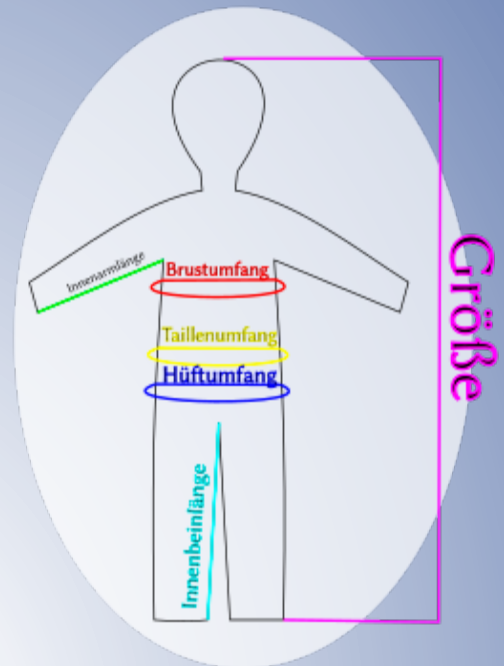
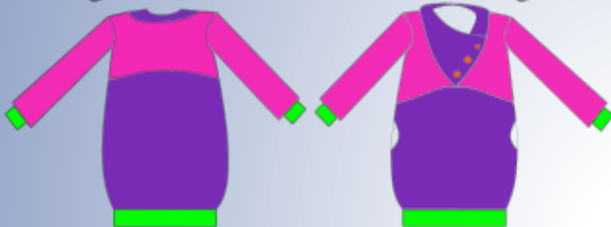
Kragenzauber Ballonkleid Asymmetrisch



Kragenzauber Ballonkleid



Kragenzauber Ballonkleid V-Kragen



Hier findet ihr eine ungefähre Größentabelle, aber generell solltet ihr eigentlich die normale Kindergröße nach Körpermaß nähen können. (Das heißt: Bei einem 79 cm großen Kind näht ihr grundsätzlich die 80, bei einem 81 cm großen Kind die 86.)

Größentabelle

Größe	68	74	80	86	92	98	104	110
Brustumfang	>49	49-51	51-53	52-54	53-55	54-56	55-57	56-58
Innenarmlänge	>19,6	21,2	22,9	24,5	25,9	27,6	29,33	31,4
Hüftumfang	47-50	49-52	51-54	53-55	54-57	56-59	58-61	61-63
Taillenumfang	46-49	47-50	48-51	50-52	51-53	52-54	53-55	54-56

Größe	116	122	128	134	140	146	152	158	164
Brustumfang	57-59	58-62	61-65	64-68	67-71	70-74	73-77	76-80	79-83
Innenarmlänge	33,71	35,75	37,5	39,4	41,7	43,7	45,8	48	50,5
Hüftumfang	62-65	64-68	67-71	70-74	73-77	76-80	79-83	82-86	85-90
Taillenumfang	55-57	56-58	57-59	58-61	60-63	62-65	64-67	66-68	67-70



3. Materialverbrauch

Damit ihr in etwa abschätzen könnt, wie viel Stoff ihr benötigt, hier ein kurzer Überblick. Der Verbrauch kann natürlich je nach Kapuzenform/Kragen stark variieren.

Bei dem Stoffverbrauch wird immer von einer vollen Stoffbreite von 1,5 m sowie einem Motiv, welches man nur in eine Richtung legen kann, ausgegangen (Worst Case Berechnung). Außerdem ist die Verwendung des normalen Ärmels sowie Kragens eingerechnet. Die Kapuze wird separat angeführt (Verbrauch für doppellagig).

Bei dem Stoffverbrauch wird immer von einer vollen Stoffbreite (vb) von 1,5 m ausgegangen.

Größe	68	74	80	86	92	98	104	110
Torso	<0,7 m	<0,7 m	<0,9 m	<0,9 m	<0,9 m	<0,9 m	<0,9 m	<0,9 m
Kapuze	<0,5 m	<0,5 m	<0,7 m	<0,7 m	<0,7 m	<0,7 m	<0,7 m	<0,7 m

Größe	116	122	128	134	140	146	152	158	164
Torso	<0,9 m	<1,5 m	<2,0 m	<2,0 m	<2,0 m	<2,0 m	<2,0 m	<2,0 m	<2,0 m
Kapuze	<0,7 m	<1,0 m	<1,0 m	<1,0 m	<1,0 m	<1,0 m	<1,0 m	<1,0 m	<1,0 m

Alle Informationen zum Zuschnitt findet ihr direkt auf dem Schnittmuster.

Es sind keinerlei Zugaben im Schnittmuster enthalten. Nahtzugabe, Saumzugabe etc. ist alles den persönlichen Bedürfnissen entsprechend hinzuzufügen.

Der Schnitt ist auf gut dehnbaren Sommersweat, French Terry, sowie Jersey ausgelegt.

Stoff	Dehnbarkeit	Nähgröße
Jersey, French Terry	Hoch	Eure Größe
Ganzjahressweat, Sweat mit weniger Elasthan, Alpenfleece	Mittel	Eure Größe
Webware, Viskose,	Kaum - Nicht	Anpassung notwendig



4. Hinweise und Impressum

Sicherheitshinweise!

Bitte genau durchlesen, es geht um die Sicherheit Eurer Kinder!

Kordeln und Zugbänder können an Kinderkleidung eine große Gefahr darstellen. Gerade jüngere Kinder können damit z. B. an Spielgeräten hängen bleiben, was schwere Verletzungen oder sogar den Tod herbeiführen kann. Größere Kinder können z. B. an sich bewegenden Fahrzeugen (z. B. Bustüren, Rolltreppen, Fahrrädern, usw.) hängen bleiben, was ebenfalls schwere Verletzungen hervorrufen oder sogar zum Tod führen kann!

Daher gilt:

Kinderbekleidung muss der europäischen Norm EN 14682:2007 entsprechen oder ein gleichwertiges Sicherheitsniveau aufweisen.

Grundsätzliche Empfehlungen:

- Kleidung für Kinder bis 7 Jahre (Körpergröße 1,34 m) sollte nicht mit Kordeln oder Zugbändern im Kapuzen- und Halsbereich versehen sein, auch dekorative Kordeln sind nicht zulässig!
- Kleidung für Kinder zwischen 7 und 14 Jahren sollten keine Kordeln mit einer Länge von mehr als 7,5 cm im Kapuzen- und Halsbereich oder Zugbänder mit losen Enden haben. Kordeln im Kapuzen- und Halsbereich sollten nicht elastisch sein, außer Schulterträger und Nackenverschlüsse.
- Kinderbekleidung sollte keine Kordeln oder Zugbänder mit freien Enden von mehr als 14 cm im Brust- und Taillenbereich aufweisen.
- Kinderbekleidung mit Nackenverschluss sollte keine losen Enden im Kapuzen- und Halsbereich aufweisen.
- Kordel dürfen keine verdickten Enden (z. B. Knoten) haben, die Kinder könnten damit leicht in Ritzen und Spalten hängen bleiben.

Quellen:

DIN EN 14685 Deutsche Norm für „Sicherheit von Kinderbekleidung – Kordeln und Zugbänder an Kinderbekleidung

http://europa.eu/rapid/press-release_IP-10-342_de.htm

Weitere Infos findet Ihr hier:

https://www.tuv.com/media/germany/30_products/infos_zur_chemie/bekleidungundtextilien/TUeV_Rheinland_Kordelnorm_EN_14682.pdf

oder hier

<https://www.wirmachenspielzeug.de/achtung/2013/334/achtung-sicherheit-von-kinderbekleidung/>

Meinerseits kann keinerlei Haftung für Verletzungen oder Unfälle übernommen werden. Jeder ist für sein genähtes Werk selbst verantwortlich. Bitte informiert Euch zusätzlich ausführlich selbst, bevor Ihr Euer Nähprojekt mit Kordeln oder Bändern jeglicher Art verseht. Für vorstehende Ausführungen kann meinerseits keine Gewähr oder der Anspruch auf Vollständigkeit und Richtigkeit übernommen werden.



Impressum

Jegliche Weitergabe des Schnittmusters ist untersagt. Bei Zuwiderhandlung werden rechtliche Schritte eingeleitet. Darüber hinaus behalte ich mir vor, beide Parteien in meinem Shop und auf den Verkaufsplattformen zu sperren.

Die Schnitte sind für die private Nutzung freigegeben, für eine gewerbliche Nutzung ist eine separate Bewilligung von mir notwendig (Hierzu bitte ich um Kontaktaufnahme über meine Facebook-Seite).

Copyright by Daniela Künz 11/2019, Überarbeitet 04/2024

Ich übernehme keinerlei Haftung für nicht passende Ergebnisse und Stoffverschnitt.

Ich freu mich auf meinem Blog: <https://www.facebook.com/hibobos/> (PhiBobo's Zaubernadel) über euren Daumen, wenn euch meine Schnitte gefallen. Dort bekommt ihr natürlich auch alles zu sehen, was ich so entwerfe und habt somit auch einen kleinen Einblick, welche Schnitte als Nächstes kommen könnten :)

Mehr meiner Schnitte findet ihr auf: www.phibobo.com

