

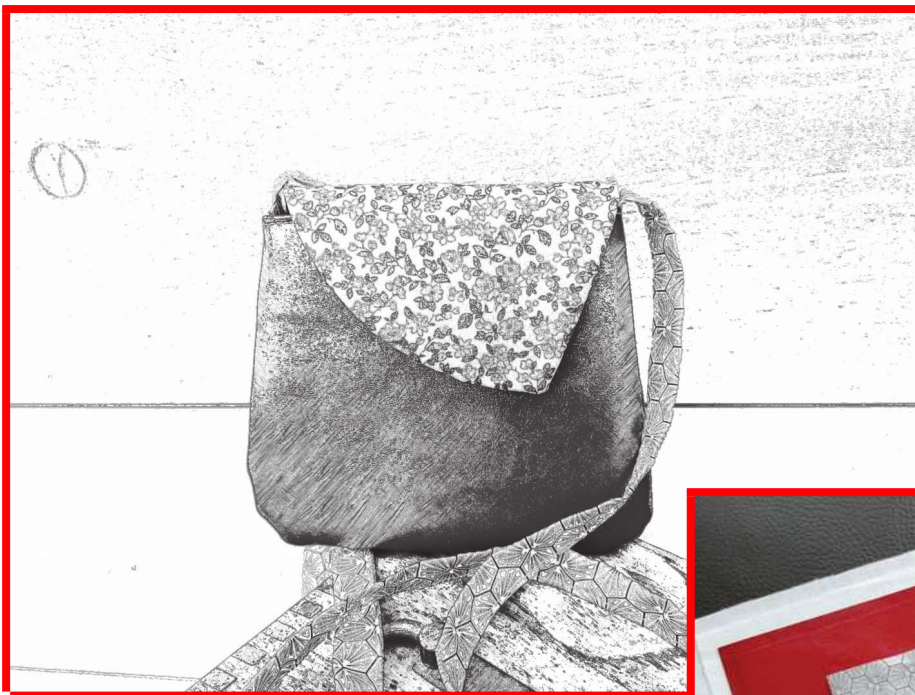
A partir de  
10 ans

# My MONTANA

de Paulette & Jeannine

PATRON  
EN PDF

Patron  
Tutoriel détaillé avec photos



Nous te souhaitons beaucoup de plaisir à réaliser cet ouvrage !

My MONTANA sera ton compagnon de sortie...

## Dimensions

Longueur 17 cm, largeur 2 cm, hauteur 14 cm. Bandoulière incluse.

Partager  
ses réalisations !!



Pour nous contacter :  
[pauletteetjeannine@gmail.com](mailto:pauletteetjeannine@gmail.com)



# Réalisation pas à pas

Ce tutoriel est adapté aux débutants : il contient des définitions afin d'employer le langage approprié de la couture. Si le patron est en PDF, l'imprimer en taille réelle ou à l'échelle 100 %. et vérifier que le carré test est de 2 cm. Bien lire le tuto en entier avant de démarrer pour réaliser au mieux ton projet ...

## LES FOURNITURES

- Corps extérieur du sac : 2 coupons de 21x18 cm en simili cuir uni
- Doublure intérieure : 2 coupons de 21x18 cm en tissu coton
- Rabat extérieur : 2 coupons de 16x12 cm
- Rabat renforcement : 1 coupon de 16x12 cm en viseline H640\*
- Languette attache-gri-gri : 1 coupon de 7 cm x 3,5 cm
- 1 bandoulière
- 1 fermoir magnétique accompagné de 2 renforts.

Tu dois aussi réunir le fil assorti à la couleur de ton sac, des ciseaux, un crayon à papier, une machine à coudre et bien sûr, ton envie de créer...

## LA COUPE



1. Prendre 2 pièces issues des coupons de 16x12 cm comme ci-contre.
2. Disposer le côté brillant de la viseline blanche sur l'envers de la pièce restante.
3. Repasser avec le fer à repasser avec une chaleur douce.
4. L'étape du fer à repasser est terminée quand les 2 tissus sont collés et forment un ensemble rigide.

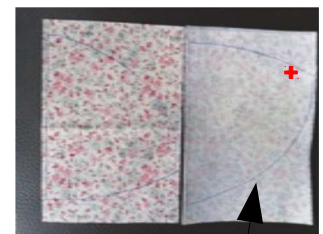
5. Découper les 2 pièces A et B en papier du patron.
6. Tracer la ligne de couture\* des pièces A et B sur l'envers\* de chaque tissu et reporter le positionnement du fermoir.



La pièce A est dessinée 2 fois dans :

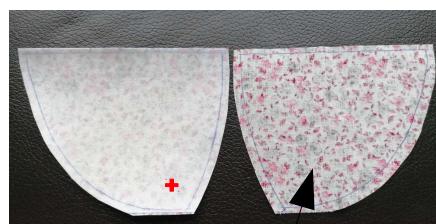
- les coupons de 21x18 cm en simili cuir
- les coupons de 21x18 cm de tissu coton

La pièce B du patron est dessinée 1 fois à l'endroit et 1 fois retournée dans les coupons de 16x12 cm.



Attention au sens du rabat !

7. Au total, 6 pièces sont dessinées. Découper les pièces de tissus autour du trait que tu as dessiné car **ATTENTION !** les marges de couture\* de 1 cm ne sont pas comprises dans le patron.



Les 2 pièces du rabat sont symétriques !!



Ligne de couture