

Yes, Honey



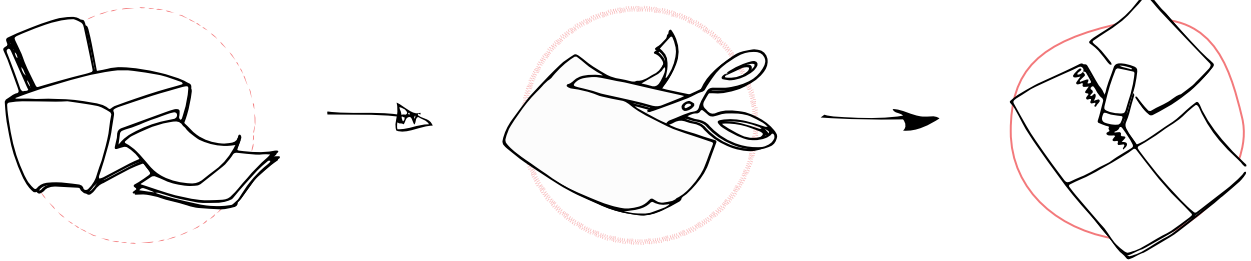
#ONIUNDKLEID

Kleid

copyright

Ich habe viel Zeit und Liebe in dieses Schnittmuster gesteckt und wäre dir sehr dankbar, wenn du es nicht weiterreichst, kopierst oder Modelle verkaufst, die nach meinem Schnitt genäht sind. Bitte frage mich einfach, wenn ich etwas für dich tun kann...ich bin offen für alles. Merciiiiiii***

Schnittvorbereitung



DRUCKEN

Als Erstes druckst du dir die Schnittseiten in Din A4 aus. Achte dabei auf die Einstellung »Originalgröße« oder »100%«. Ob alles stimmt, kannst du mit dem Kontrollquadrat auf dem Schnitt überprüfen.

SCHNEIDEN

Um den Schnitt zusammenzusetzen, kannst du dich an den großen, grauen Buchstaben & Zahlen oben links orientieren. Schneide den rechten Rand von Seite A1 an der Linie ab und klebe die Kante auf den Rand von A2...

KLEBEN

...bis die Reihe voll ist und dann weiter mit B/C/... bis dein Schnittbogen zusammenge setzt ist. Ein bisschen wie Puzzlen, nur deutlich einfacher. Noch schnell die richtige Größe ermitteln und los geht's.

RICHTIG MASS NEHMEN

Für dieses Kleid ist deine Brustweite das wichtigste Maß. Lege ein Maßband auf Höhe deiner Brust einmal um deinen Körper und messe deinen Umfang. Am Besten in Unterwäsche oder so wenig Stoff wie möglich am Körper. Es ist ratsam, das Maß seitlich abzulesen, da du hier weniger verrutschst. Danach kannst du auch nochmal deine Hüftweite überprüfen. Gleiches Spiel, um die breiteste Stelle am Po. Sicher ist sicher.

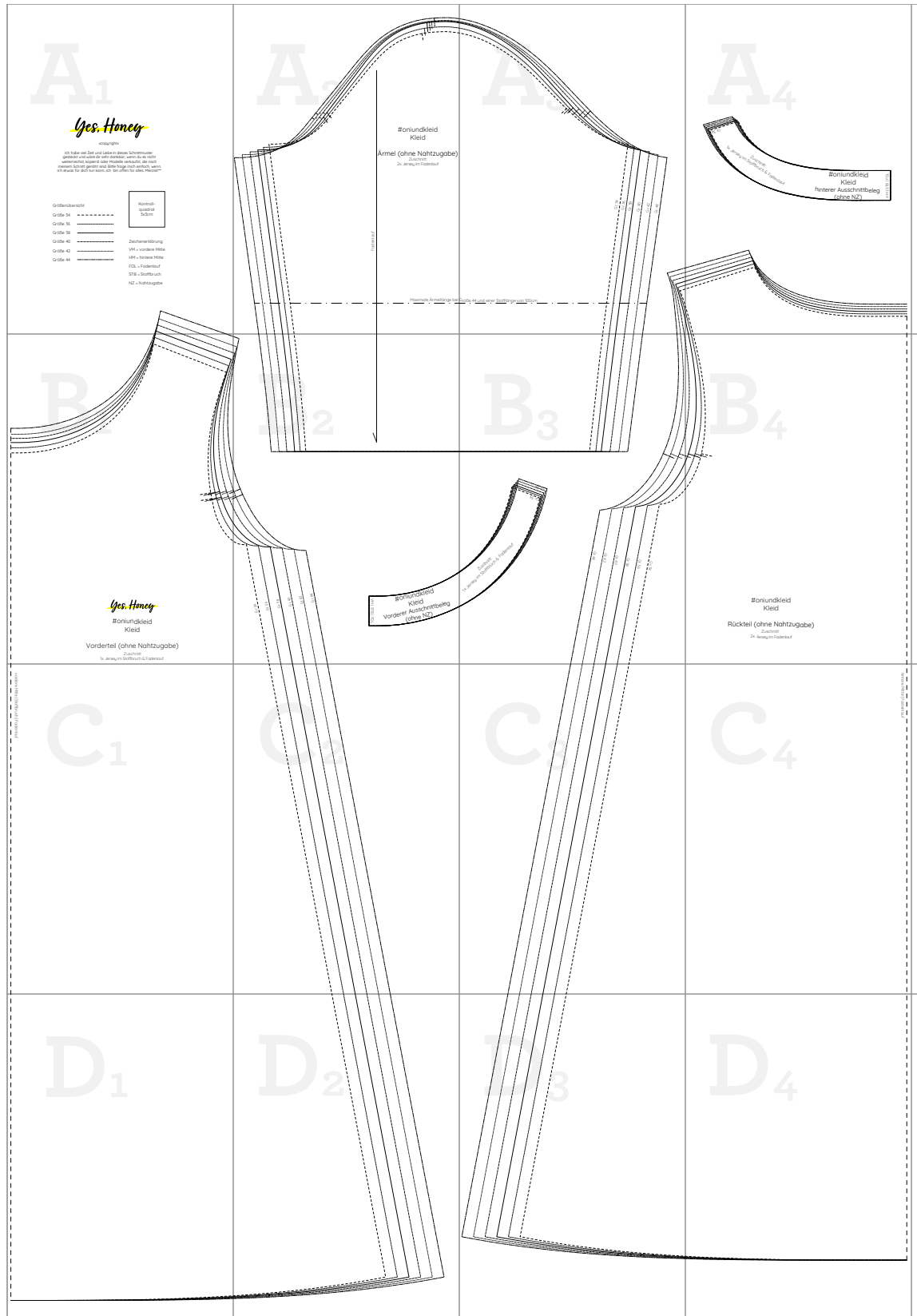
MASSTABELLE

Größe	Brustumfang	Taillenumfang	Hüftumfang
32	79	63	88
34	82	66	91
36	85	69	94
38	88	72	97
40	92	76	101
42	96	80	105
44	100	84	109

Schnitt

SCHNITTBOGEN

Dein fertig geklebter Schnittmusterbogen sollte final nun so aussehen. Fehlt rundherum nur noch Naht- und Saumzugabe, ausschneiden und dann nähen wir das gute Stück mal zusammen!



SCHRITT 11 - SÄUME NÄHEN

Fehlen nur noch die Säume. Sowohl am Ärmel, als auch am Kleid werden sie um 1,5cm nach innen geklappt, gebügelt und mit Quernadeln gesteckt. Köpfchen nach außen, damit du sie auch von der anderen Seite greifen kannst und bitte schön gleichmäßig (mit Bügelhandmaß) arbeiten, weil du gleich deine Naht mit 1,3 cm Abstand von außen nähst und die Kante dementsprechend nicht sehen kannst.

Wenn du keine passende Linie für den richtigen Kantenabstand auf der Stichplatte hast, kannst du ihn auch einfach von der Nähnaht nach rechts mit einem Handmaß abmessen und ein farbiges Tape als Orientierung auf die Stichplatte kleben.



Zum Nähen drehst du dein Kleid vorsichtig auf links und nähst alle Säume von der rechten Stoffseite mit einer elastischen Doppelnaht (Coverlock oder Zwillingsnadel) rundherum...und fertig ist dein lässiges T-Shirt Kleid.

SHARE

Zeig' mir deinen ganz persönlichen Style unter **#YesHoneyBerlin** und für noch mehr Inspiration, Infos, Tipps und Tricks schau' gerne mal direkt bei mir vorbei:

www.yes-honey.de



B1

Yes, Honey

#oniundkleid
Kleid

Vorderteil (ohne Nahtzugabe)

Zuschnitt
1x Jersey im Stoffbruch & Fadenlauf