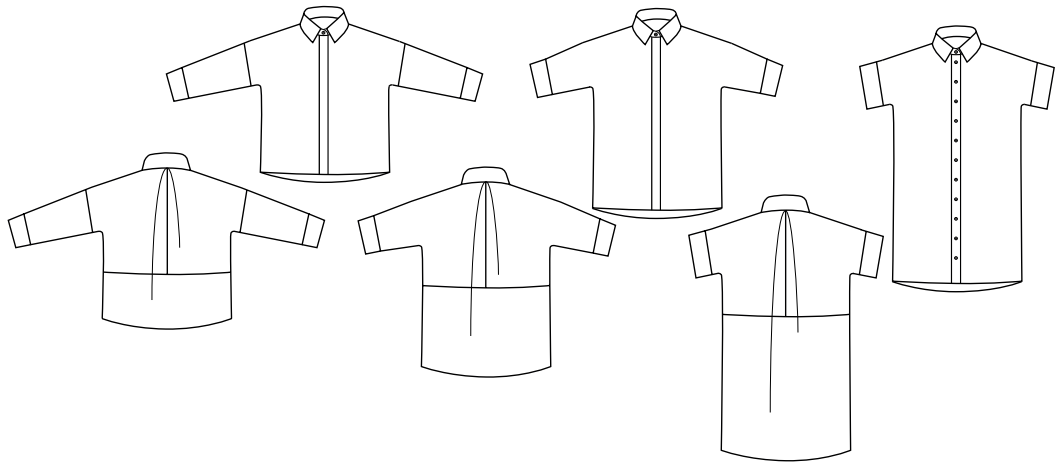


Schnittbeschreibung

Unsere fließend-lässige Oversize Bluse und Oversize Blusenkleid Cocoon lässt dir Platz zum Luftholen und begleitet dich lockerleicht zu jeder Gelegenheit. Die überschrittenen Ärmel können zu einer Langarmbluse ergänzt, als 3/4-Länge oder Kurzarm genäht werden. Breite Manschetten umspielen die Arme. Auch bei der Blusenlänge hast du die Wahl zwischen kürzerer oder längerer Bluse oder Blusenkleid mit gemütlichen Taschen. Die Teilungsnähte am Rücken und der Taille lassen die Mehrweite lässig in eine leichte Kokonform fließen. Kombiniere deine Bluse mit High-Waist-Hosen, Skinny-Jeans, Bleistiffröcken oder deiner Lieblingshose. Ob mit Sneakern oder High Heels, die Oversize Bluse und das Blusenkleid zaubern bequeme Leichtigkeit in deinen Look und umhüllen dich gemütlich wie ein Kokon.



Maßtabelle Körpermaße (cm)

	34	36	38	40	42	44
Brustumfang	86	90	94	98	100	104
Taillenumfang	69	73	77	81	85	89
Hüftumfang	95	98	101	104	107	108

Maßtabelle fertige Bluse (cm)

Das Schnittmuster wurde für eine Referenz-Körperhöhe von 168 cm entworfen.

	34	36	38	40	42	44
Brustumfang	106	110	114	118	122	126
Taillenumfang	144,8	149	153	157,2	161,4	165,4
Hüftumfang	140,6	144,6	148,4	152,2	156,2	160
Schulterlänge	35,4	36,3	37,2	38,1	39	39,9
Oberarmumfang	32,4	34	35,6	37,4	39	40,6
Halsumfang	40,8	42,4	44	45,7	47,3	49
Länge kurze Bluse*	53,5	54,5	55,5	56,5	57,5	58,5
Länge lange Bluse*	67,5	68,5	69,5	70,5	71,5	72,5
Länge Kleid*	93	94	95	96	97	98

*Gemessen vom Schulterpunkt vorn. Die Länge der hinteren Mitte ist jeweils 7 cm länger.

Maß nehmen

Miss deinen Brust-, Hüft-, und Taillenumfang und markiere deine passenden Größen in der Körpermaßtabelle. Berücksichtige bei deiner Größenauswahl die Informationen aus der Tabelle „Maßtabelle fertige Bluse“ und vergleiche mit deinen Maßen. Diese Tabelle berücksichtigt die im Schnitt enthaltene Mehrweite. Orientiere dich an deinem Brustumfang. Liegst du zwischen zwei Größen, entscheide dich im Zweifel für die kleinere Größe. Die Bluse hat viel Mehrweite, ist jedoch trotzdem so geschnitten, dass Schultern und Halsumfang passen. Falls du bewusst eine Größe heruntergradieren möchtest, weil die Mehrweite der Bluse dir zu viel erscheint, achte darauf, dass du dir mindestens 4 cm Mehrweite am Oberarmumfang einräumst und an der Schulterweite darauf achtest, dass die Maße eingehalten werden. Bitte achte auch darauf, dass der Halsumfang noch ausreicht und bequem ist.

Stoff & Material

Stoffwahl:

Leichte Blusenstoffe aus

Webware:

- Baumwolle
- Tencel
- Viskose
- Chambray/leichter Jeansstoff
- Leinen

Bei dickeren Stoffen empfehlen wir die Bluse ggf. eine Größe kleiner zu nähen, da sie etwas steifer fällt.

Weiteres Material:

- Knöpfe (1 - 1,2 cm Ø)
 - kurze Bluse: 8 Stück
 - lange Bluse: 10 Stück
 - Kleid: 12 Stück
- Sehr leichte Vlieseinlage z.B. H 200:
 - kurze Bluse ca. 1/2 m
 - lange Bluse ca. 70 cm
 - Kleid ca. 90 cm
- Formband bis 1 cm Breite

Stoffbreite	34	36	38	40	42	44
140/160						
Kurze Bluse 1/2 & 3/4 Arm	170/ 150	170/ 150	175/ 160	175/ 160	180/ 160	180/ 160
Lange Bluse 1/2 & 3/4 Arm	195/ 160	195/ 160	200/ 180	200/ 180	200/ 180	200/ 180
Kleid 1/2 & 3/4 Arm	250/ 220	250/ 220	255/ 230	255/ 230	255/ 230	255/ 230
Kurze Bluse Langer Arm	190/ 150	190/ 150	210/ 160	210/ 160	220/ 160	220/ 160
Lange Bluse Langer Arm	220/ 160	220/ 160	240/ 180	240/ 180	250/ 180	250/ 180
Kleid Langer Arm	260/ 220	260/ 220	280/ 230	280/ 230	290/ 230	290/ 230

Jeder Stoff hat einen anderen Einlaufwert, der meist auf den Etiketten angegeben wird. Berücksichtige diesen beim Stoffkauf.