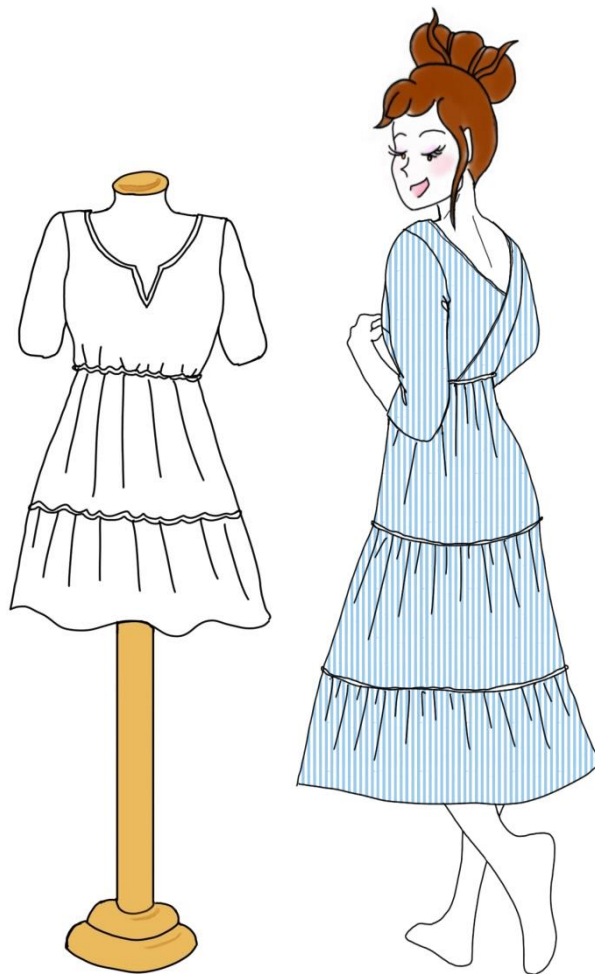


LA ROBE GILDA

GILDA est une robe à volants aux multiples possibilités :
longue ou courte avec un décolleté devant rond ou fendu.
Le décolleté en V dans le dos fait son originalité.

Du 34 au 50
Difficulté 3/5



Création Gaël Couture Bordeaux



Gael Couture Bordeaux : @gael_couture_bordeaux et

www.gaelcouturebordeaux.fr

ROBE GILDA


Tableau des tailles

	34	36	38	40	42	44	46	48	50
Tour de poitrine	78/84	85/88	89/92	93/96	97/100	101/104	105/108	109/112	113/116
Tour de taille	63/66	67/70	71/74	75/78	79/82	83/86	87/90	91/94	95/98

Tour de poitrine : mesurez horizontalement la partie la plus large de la poitrine.

Tour de taille : mesurez horizontalement la partie la plus large de la taille.

Matériel

- Une machine à coudre. Option surjeteuse, à privilégier, si vous en avez une
- 2,10 m (version longue), 1,70m (version courte) de tissu : viscose, popeline, coton
- 1 m de doublure
- Élastique de 0,5 cm (privilégier une couleur proche du tissu) voir tableau des tailles 

Taille	34	36	38	40	42	44	46	48	50
Longueur élastique	70	74	78	82	86	90	94	100	106

Guide d'impression

- Imprime tes pages en orientation portrait et à l'échelle 100% dans les propriétés d'impression
- Mesure ton carré test sur la première page. Il doit faire 5cm sur 5cm. Si c'est bon, tu peux assembler tes pages en les collant bord à bord. Si tu as des bords blancs, redessine les traits que l'imprimante n'a pas imprimé (voir schéma suivant). Pense à imprimer sans marge. S'il y a tout de même un espace blanc autour de chaque page du patron, c'est normal, tu n'as pas besoin de les couper.