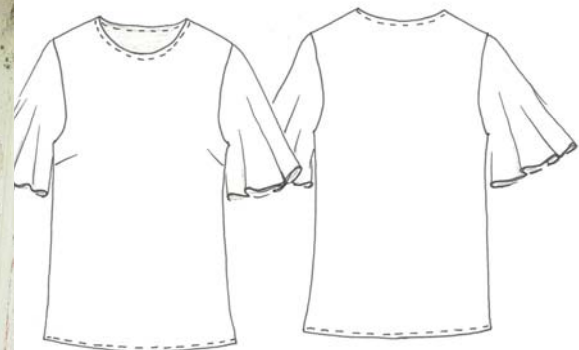
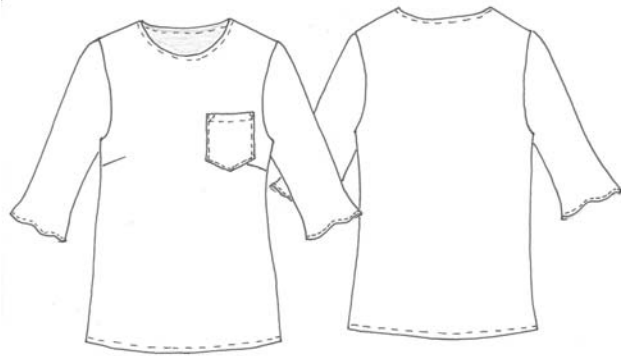


Conny

Luftig leichtes Blusenshirt
mit drei Ärmelvarianten



Schnittmuster
in Größe 34-50



Conny Blusenshirt

Beschreibung

Conny ist ein luftig leichtes Shirt für leichte sommerliche Webware.

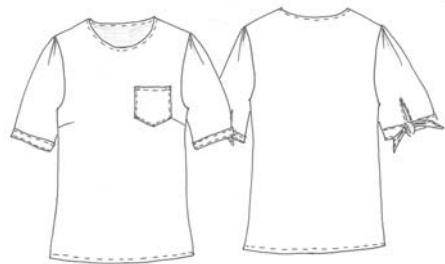
Der Halsausschnitt ist groß genug zum Überziehen, man benötigt keinen Verschluss oder Knöpfe. In der Taille ist das Shirt weit geschnitten und für eine optimale Passform ist vorne ein Abnäher eingearbeitet.

Ein Schnittmuster das auf die verschiedenen Blusen-Webwaren eingeht, weiche Viskose-Stoffe, Blusen-Popeline oder dünne Leinenstoffe. Für jeden Sommerstoff eine neue Möglichkeit, so kannst Du alle Sommerblusenstoffe optimal ausprobieren.

Dazu bietet Conny 3 verschiedene Ärmelvarianten als Grundlage für deine kreativen Ideen.



Der Flügelärmel fällt bei weichen Viskose-Blusenstoffen und BW-Voile so richtig schön in Wellen.



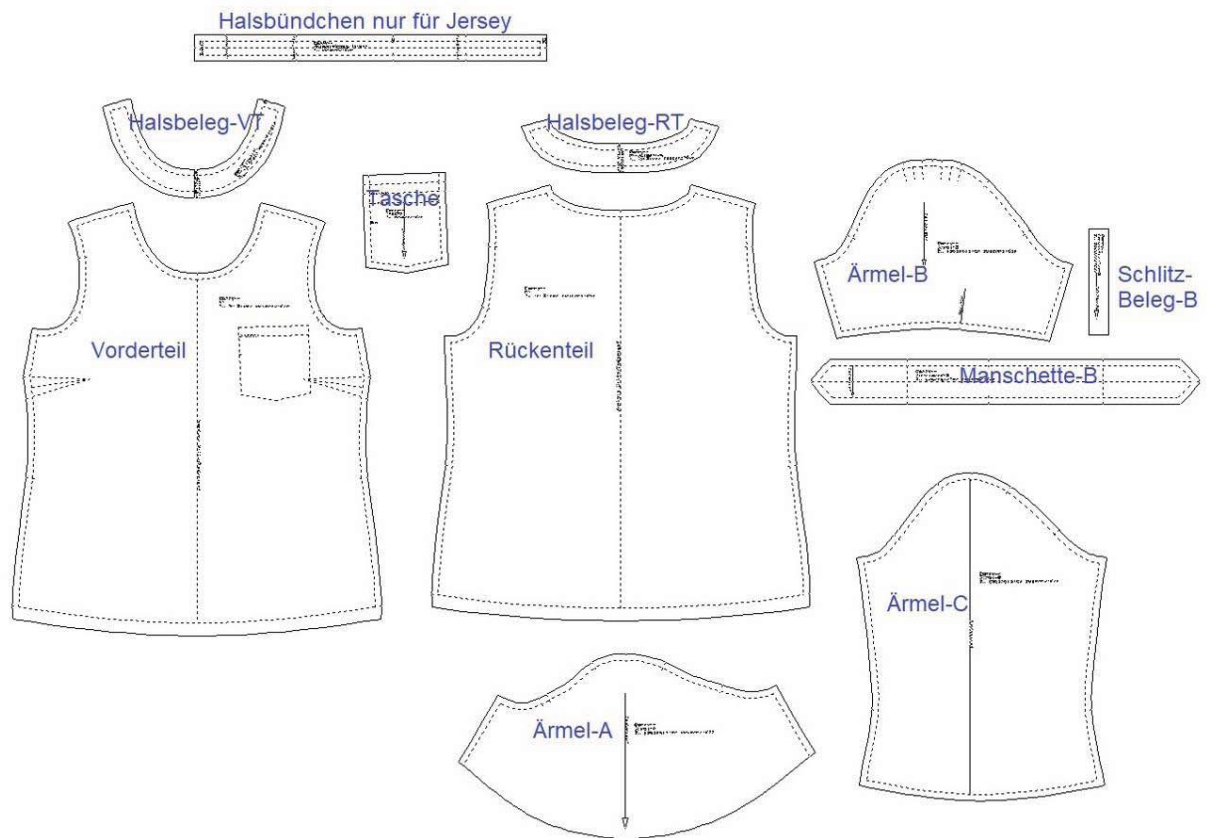
Der Ärmel mit Bindeband kommt bei Popeline-Blusenstoffen voll zur Geltung.



Der $\frac{3}{4}$ Ärmel mit erweitertem Saum ist für alle Blusenstoffe universal einsetzbar.

Man kann das Shirt auch in dünnen Jerseys nähen, der Flügelärmel sieht in Jersey-Modal auch schön aus. Speziell nur für Jersey ist ein Halsbündchen als Schnittteil mit dabei.

Übersicht der Schnittteile



Zur Übersicht:

- die Nahtzugaben sind als gestrichelte Linie dargestellt
- die Schnittteile im Bruch sind hier aufgeklappt
- Ärmelvarianten A, B und C sind zu sehen, je Shirt nur eine Variante verwenden.
- Optional, **nur für Jersey** ist ein Halsbündchen als Schnittteil dabei.

	Conny mit Ärmel-A	alternativ für Ärmel-B	alternativ für Ärmel-C
1 x	Vorderteil im Bruch		
1 x	Rückenteil im Bruch		
1 x	Halsbeleg-VT im Bruch		
1 x	Halsbeleg-RT im Bruch		
1 x	Tasche		
2 x	Ärmel-A	2x - Ärmel-B	2x - Ärmel-C
		2x - Schlitz-Beleg-B	
		2x - Manschette-B	
	Optional nur für Jersey:		
1x	Halsbündchen nur für Jersey		