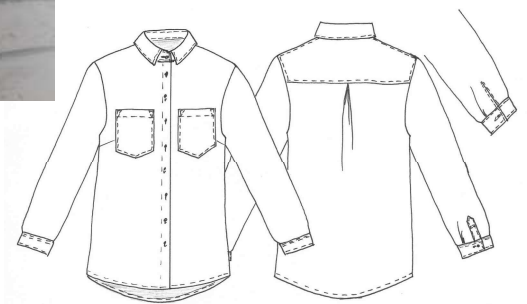
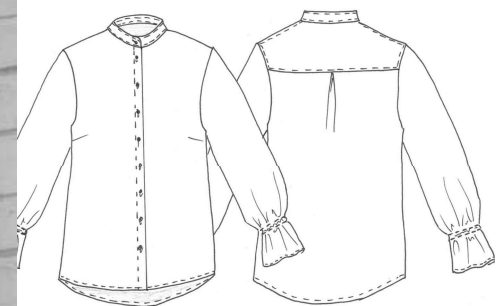


Mila

Locker sitzende Hemdbluse
mit verschiedenen Ärmel- und
Kragenvarianten



Schnittmuster
in Größe 36-50

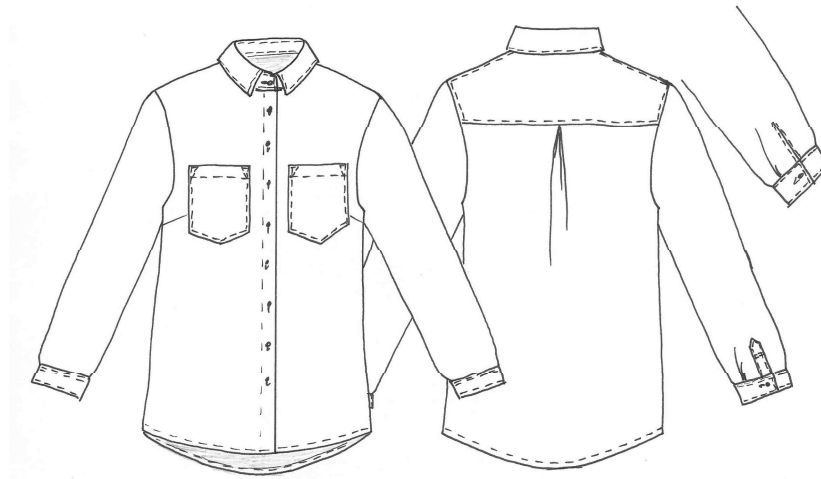
Mila Hemdbluse

Beschreibung

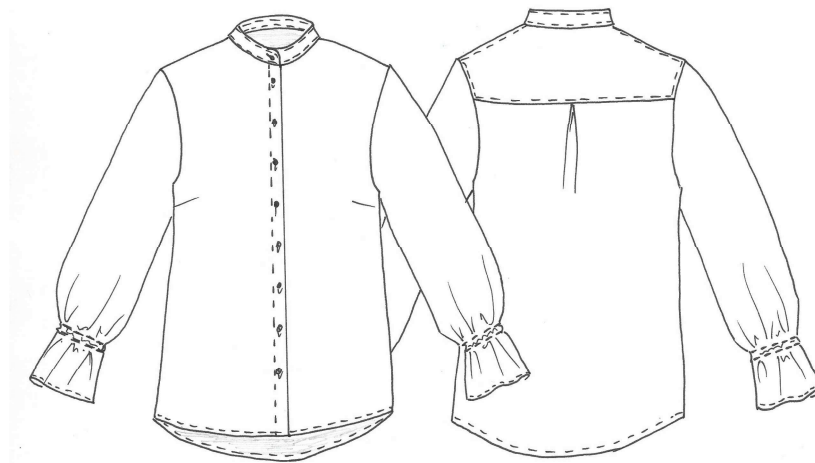
Mila ist eine locker sitzende Hemdbluse, die Schulter ist ganz leicht überschritten und für eine optimale Passform ist ein Abnäher eingearbeitet.

Das Rückenteil ist am Saum etwas länger als das Vorderteil.

Ein Schnittmuster das in verschiedenen Varianten genäht werden kann; mit Kragen und Steg oder nur mit Steg, mit oder ohne Taschen, Ärmel mit Manschette oder als Rüschenärmel.



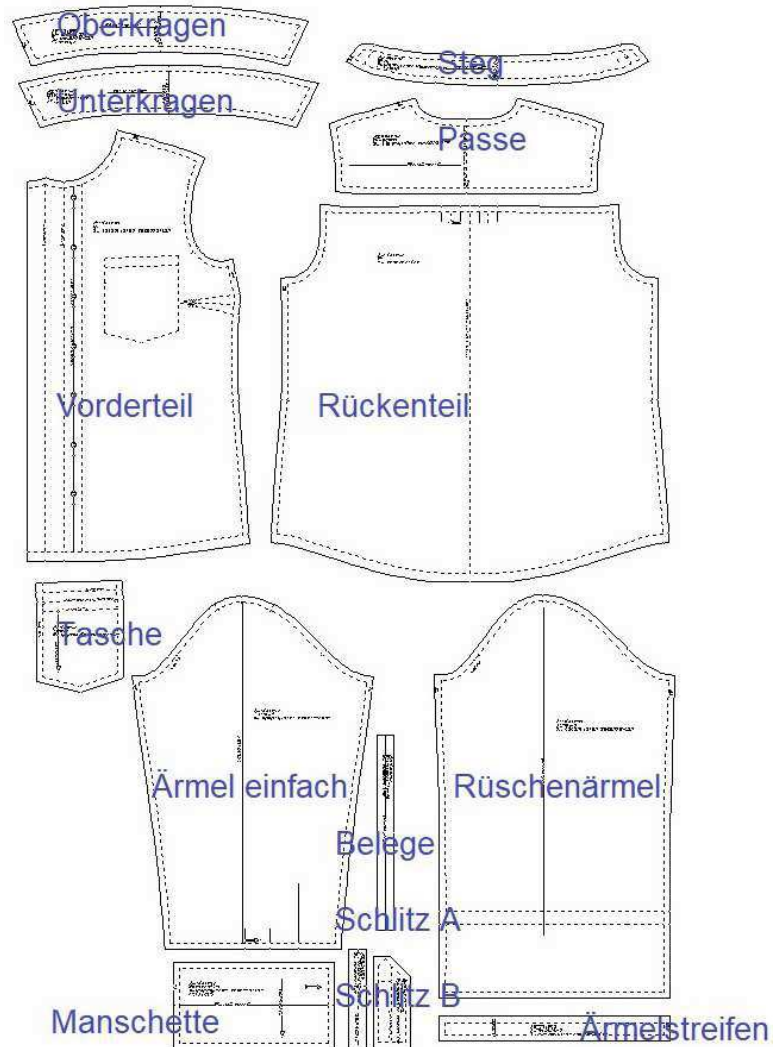
Mila mit Manschette, Ärmelschlitz einfach oder mit Beleg



Mila mit Steg ohne Kragen, ohne Taschen, mit Rüschenärmel

So kann man in unterschiedlichen Stoffen immer wieder einen anderen Look gestalten. Aus feinen Blusenstoffen wird es eine Hemdbluse fürs Büro oder Feste, in sportlichen Stoffen schön für die Freizeit.

Übersicht der Schnittteile



Zur Übersicht:

- die Nahtzugaben sind als gestrichelte Linie dargestellt
- die Schnittteile im Bruch sind hier aufgeklappt
- beide Ärmelvarianten sind zu sehen, es wird natürlich immer nur eine je Bluse verwendet.
- genauso die Ärmelschlitz Varianten, immer nur eine je Bluse anwenden

	Mila – mit Manschettenärmel	Alternativ für Mila mit Rüschenärmel
2 x	Vorderteil	
1 x	Rückenteil im Bruch	
2 x	Passe im Bruch	
2 x	Taschen	
1 x	Unterkragen im Bruch	
1 x	Oberkragen im Bruch	
2 x	Steg im Bruch	
2 x	Ärmel -1 einfach	Ärmel -2
2 x	Manschette	Ärmelstreifen -2
2 x	Schlitz-A : Einfassstreifen für Schlitz	
2 x	Schlitz-B : Einfassstreifen plus Schlitzbeleg	