


Krabbel- & Spieldecke Oktagon




Schnittmuster / Nähanleitung

Die Krabbel- & Spieldecke Oktagon ist – wie ihr Name bereits verrät – eine 8-eckige Decke nicht nur für die Allerkleinsten. Ob als einzigartiges Geschenk zur Geburt, als Decke fürs eigene Baby, als Spieldecke für Kinder oder auch als Kuschedecke fürs Haustier – mit diesem Schnittmuster kannst du einiges anstellen!

In dieser Anleitung zeige ich dir nicht nur 3 verschiedene Kombinationsmöglichkeiten, wie du auch Reststoffe super verwerten kannst, sondern ebenfalls die Möglichkeit, durch Anbringen eines Tunnelzugs auch aus einer Spieldecke einen Sack zum Zuziehen zu verwandeln – so sind Spielsachen in weniger als einer Minute aufgeräumt =) .

4 Applikationsvorlagen bekommst du zum Schnittmuster gratis dazu: einen Pandabären, einen Wal, ein Häschen sowie einen Igel. Alle Figuren sind einfach zu applizieren und auch von Applizier-Anfängern super zu bewältigen. Eine ausführliche Applizier-Anleitung findest du kostenfrei auf meiner Seite :

www.anleitungzumapplizieren.de

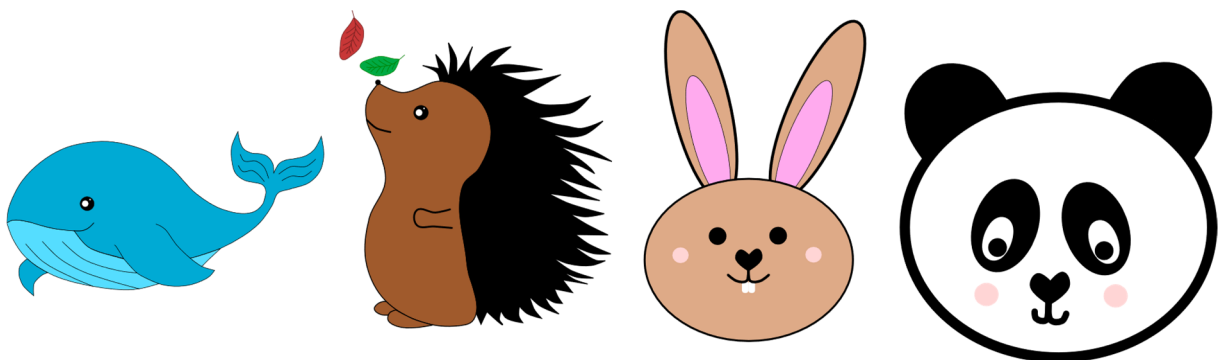
Die fertige Decke hat am Ende eine Größe von 1,2 x 1,2 m und bietet so viel Platz zum Spielen.

Ebenfalls in dieser Anleitung findest du Möglichkeiten, wie du Spielzeug an die Decke anbringen kannst – und auch, welche Dinge du besser bei Babys vermeidest.

Nun wünsche ich dir aber erstmal viel Freude mit dem Schnitt und eine tolle Zeit beim Nachnähen!

2

Deine Nicole



Inhalt:

Inhalt	Seite 3
Sicherheitshinweis	Seite 4
Benötigte Materialien	Seite 4
Schnitt kleben / Zuschnitt	Seite 5
Varianten und Applikationen	Seite 5
Nähanleitung Oberseite Variante A	Seite 7
Nähanleitung Oberseite Variante B	Seite 10
Nähanleitung Oberseite Variante C	Seite 12
Nähanleitung Füllung und Rückseite	Seite 18
a) Version mit Randumschlag	Seite 19
b) Version mit Wendeöffnung	Seite 29
Spieldecke zum Zuziehen	Seite 37
Spielzeug anbringen	Seite 45
Designbeispiele	Seite 59
Schnittmuster	Seite 82

! Sicherheitshinweis: !

Keine Frage – Perlen, Schleifchen, Kordeln und Co sehen niedlich und toll aus und animieren Babys zum Spielen. Und doch: so schnell wie man manchmal gar nicht schauen kann, hat das Baby plötzlich den Knoten gelöst und die Perle im Mund. Oder den Druckknopf zerbissen und hiervon Teile verschluckt. Das ist gefährlich – und daher möchte ich zu Beginn meiner Anleitung den wichtigen Hinweis geben:

**BITTE VERWENDE KEINE PERLEN, LÄNGERE KORDELN/BÄNDER, DRUCKKNÖPFE ODER
ÄHNLICHE KLEINTEILE AN DEINER BABYDECKE!**

Die orale Phase von kleinen Kindern endet ca. im 3. Lebensjahr – wenn du also eine Spieldecke für 4-jährige Kinder nähst, so sind aufgenähte Schleifchen kein Problem. Babygerechte Spielmöglichkeiten zum Anbringen an der Decke findest du in dieser Anleitung auf Seite XXX.

Möchtest du eine Spieldecke zum Zuziehen nähen, so gilt das gleiche. Wenn das Kind, welches auf der Decke spielt, noch klein ist, so lasse zunächst die Kordel einfach weg – diese kannst du nach ein paar Jahren immer noch nachträglich anbringen!

4

Benötigte Materialien / Hilfsmittel:

- Nähmaschine
- Stoff: idealerweise Webware, Jersey ist auch möglich – Größe: mindestens 1,5 x 1,5 m
- Für die Füllung: Volumenvlies, mindestens 1 cm dick, ebenfalls 1,5 x 1,5 m groß
- Für die Rückseite: Fleece oder Webwarestoff, 1,5 x 1,5 m
- 1 Panelstoff-Stück
- Garn, Schere, Stecknadeln, Stift
- Für die Variante als Spieldecke zum Zuziehen: eine Kordel, 4,5 m lang
- Ausgedruckter Schnitt in der gewünschten Variante

Copyright auf die Krabbel- & Spieldecke Oktagon by Nicole Perez-Jimenez, Engelinchen, November 2019.

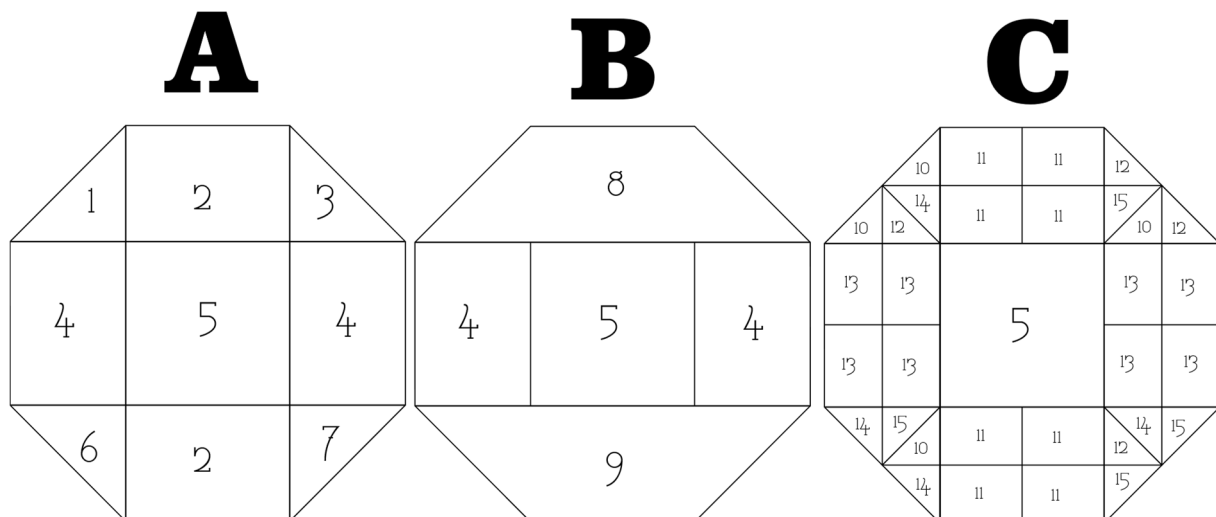
Genähte Stücke nach diesem Schnitt dürfen ohne Stückzahlbegrenzung verkauft werden, hierbei ist der Urheber des Schnittmusters („Oktagon“ von Engelinchen) im Beschreibungstext anzugeben. Massenproduktion, Veröffentlichung des eBooks, Weitergabe und Verkauf des eBooks oder Teilen hieraus ist ausdrücklich verboten.

Schnitt kleben / Zuschnitt:

Zu Beginn des jeweiligen Schnittmusters findest du einen Klebeplan für den Schnitt – zu kleben ist von oben links nach unten rechts.

Die Nahtzugabe ist im Schnitt nicht enthalten und muss noch zugefügt werden – ich empfehle eine Nahtzugabe von mindestens 1 cm zu wählen – idealer noch sind 2 cm bei der Variante mit Wendeöffnung. Dies erleichtert das Schließen der Wendeöffnung enorm. Schau dir aber bitte vor dem Druck unbedingt die ersten Seiten des Schnittmusters an – hier kannst du ablesen, welche Seiten du für welche Variante nur drucken musst – so sparst du Papier und Tinte. Ebenso kannst du dort auch schon ablesen, welches Schnittteil du wie oft zuschneiden musst – an der Vorschau kannst du dich auch noch einmal orientieren.

Varianten und Applikationen:



Wie abgebildet gibt es für die Decke 3 verschiedene Varianten, aus denen du wählen kannst. Besonders Variante C ist super für Stoffreste-Verwertung geeignet – schau einfach, welche Variante dir am Besten gefällt. Hier sind sie noch einmal als fertige Decken zu sehen:



Auch bei den Applikationen kannst du – wenn du welche aufnähen magst, einiges an Papier sparen. Bevor die Schnittteile für die Applikationen kommen findest du auch hier eine Übersicht über die zu druckenden Seiten für die jeweiligen Applikationen.

