

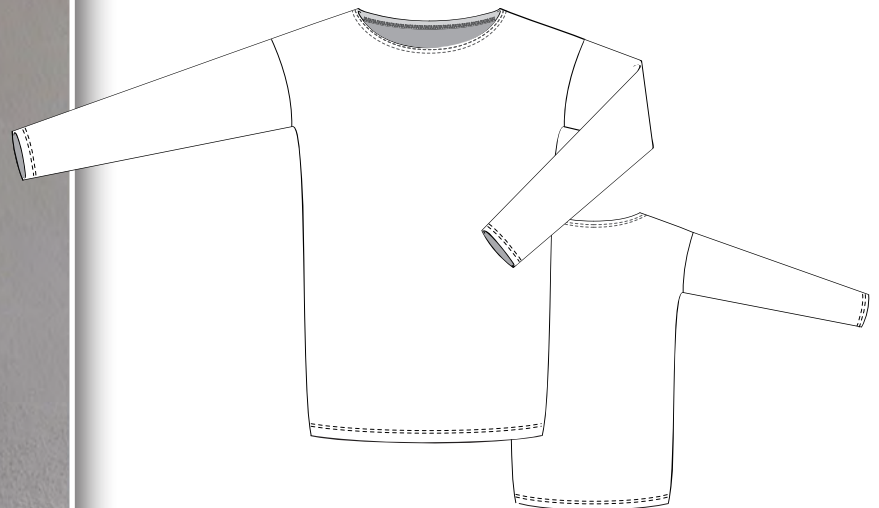
Hummelhonig



Damen

Calais - schlichtes Longsleeve für Damen

Gr. 34 - 48



Schwierigkeitsgrad



Hummelhonig

Inhaltsverzeichnis

Allgemeine Hinweise

Wichtiges Vorab	3
Materialempfehlungen.....	3
Materialbedarf.....	3
Größentabelle (Körpermaße)	3
Maßtabelle (Kleidungsstück)	3
Zuschnitt.....	4
Passformbeschreibung und Verarbeitungshinweise	4
Schnittteile	4

Nähanleitung

Nähanleitung.....	5
-------------------	---

Kleines Hummellexikon

Allgemeine Tipps.....	8
Glossar	9

Schnittmuster

Schnittmusterplan.....	12
Schnittseiten.....	13

Hummelhonig

Wichtiges Vorab

Wir empfehlen, vor dem Zuschneiden und Nähen das gesamte Ebook einmal zu lesen!

Materialempfehlungen

Hauptstoff	leichte, dehnbare Stoffe, z. B. Jersey oder auch Interlock
------------	--

Materialbedarf

in cm	Gr. 34	Gr. 36	Gr. 38	Gr. 40	Gr. 42	Gr. 44	Gr. 46	Gr. 48
Hauptstoff*	120				140			

* **Verbrauch bei einer Stoffbreite von 140 cm.** Materialbedarf bezieht sich auf gewaschenes und gebügeltes Material. Bei ungewaschenem und ungebügeltem Material ca. 10% Einlaufquote berücksichtigen.

Größentabelle (Körpermaße)

Am einfachsten geht das Maßnehmen zu zweit. Gerade und entspannt hinstellen, mit einem Maßband dicht am Körper messen (am besten in Unterwäsche). Die hier angegebenen Maße sind Körpermaße.

in cm	Gr. 34	Gr. 36	Gr. 38	Gr. 40	Gr. 42	Gr. 44	Gr. 46	Gr. 48
Körperhöhe	168							
Brustumfang	80	84	88	92	96	100	104	110
Taillenumfang	65	68	72	76	80	84	88	94
Hüftumfang	90	94	97	100	103	106	109	114

Maßtabelle (Kleidungsstück)

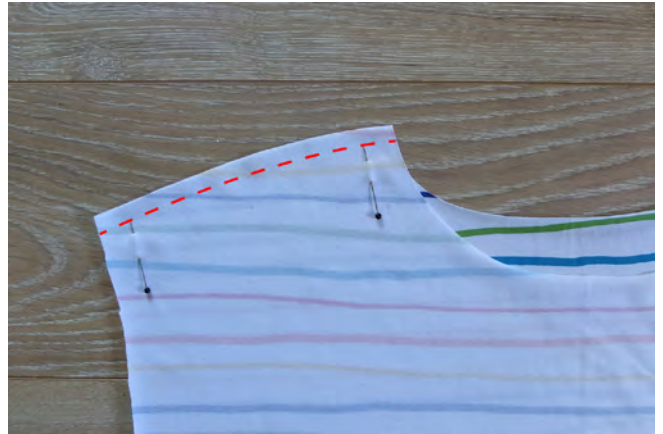
Die hier angegebenen Maße sind gemessen am fertigen Teil.

in cm	Gr. 34	Gr. 36	Gr. 38	Gr. 40	Gr. 42	Gr. 44	Gr. 46	Gr. 48
Brustumfang	84	88	92	96	100	103,5	107	110
Hüftumfang	84	88	92	96	100	103,5	107	110
Ärmellänge (angesetzter Ärmel)	47							

Hummelhonig

Nähanleitung

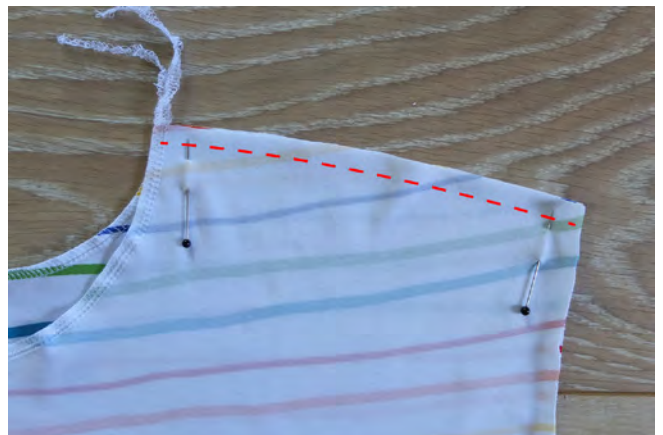
Vorder- und Rückenteil an der Schulternaht aufeinanderlegen, stecken und die Naht mit einem elastischen Stich schließen.



Halsausschnitt (z.B. mit einer Overlocknaht) versäubern.



Vorder- und Rückenteil an der zweiten Schulternaht aufeinanderlegen, stecken und die Naht mit einem elastischen Stich schließen.



Ärmelsaum (z.B. mit einer Overlocknaht) versäubern.

