

## ALLGEMEINES

### SCHNITT Dori

Die Dori ist eine Business-Handtasche im geometrischen Style. Der Korpus besteht aus 5 Teilen, dem Boden, Seitenteile und Hauptteile sowie Henkel. Optional wird dir im eBook eine Taschenfütterung mit Reißverschlussfach, Aufnähfach, schließbarem Mittelfach, Taschenklappe und Schulterriemen erklärt. Du kannst Dori aus Kunstleder, Canvas, Webware und allen festen Stoffen nähen. Die Nahtzugaben sind bereits enthalten und Fadenläufe, sowie Brüche sind markiert. Mit einer Breite von 37 cm, Höhe von 26 cm und Tiefe von 15 cm bietet Dori genug Stauraum für die Lady.

### DAS IST DABEI

Du erhältst:

A4 + A0 pdf-Dateien zum Ausdrucken

Bildanleitung mit Schritt für Schritt- Erklärung

Optionale Tutorials

### VOR DEM NÄHEN

Kopiere oder schneide das SM direkt aus.

Besser ist es, die Stoffe vor dem Nähen zu waschen und evtl. zu bügeln, damit sich auch nach dem Nähen und der ersten Wäsche nichts verzieht oder einläuft.

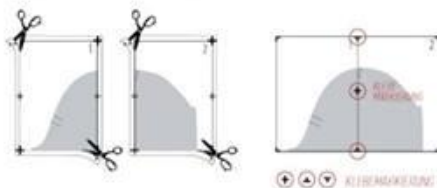
Schau in der Tabelle „Stoffverbrauch“ nach, wie viel Stoff nötig ist.

Vor Beginn des Nähens empfehlen wir unbedingt die Anleitung nebst Tutorials komplett zu lesen.

### AUSDRUCKEN & KLEBEN

Du druckst im benutzerdefinierten Maßstab oder tatsächlicher Größe.

Zur Kontrolle ist ein Testquadrat von 5x5 cm im Schnitt enthalten. Um die Blätter herum sind Klebelinien. Diese entweder überlappend aufeinander kleben oder abschneiden und danach aneinanderkleben.



### RECHTLICHE HINWEISE

Alle Rechte an diesem Schnittmuster liegen bei Michaela Schäfer. Dieser Schnitt darf nur für private Zwecke verwendet werden. Die gewerbliche Produktion nach diesem Schnittmuster ist OHNE Lizenz ausdrücklich untersagt. Gewerbelizenzen kannst Du unter <https://www.mrs-little-things.de/produkt-kategorie/gewerbelizenz/> erwerben.

Für etwaige Fehler in der Anleitung wird keine Haftung übernommen. Und jetzt wünschen wir dir viel Spaß beim Nähen und ganz viel Freude an deinem fertigen Nähstück! Vor Beginn des Nähens empfehlen wir unbedingt die Anleitung nebst Tutorials komplett zu lesen.

Über Fotos deiner Werke würden wir uns sehr freuen!  
Verlinke uns gerne bei Instagram mit den Hashtags  
#doribag, #ohmeela, #ohmeelabags  
#mrslittlethings  
Wir teilen dich dann gerne in unseren Storys.

### MATERIALLISTE

- Außenstoff: Kunstleder, beschichtete Baumwolle, Canvas, Webware, Jeans
- Innenstoff: Canvas, Webware
- Vlieseline S320 / H630 / Decovil, Decovil light
- 4-6 D-Ringe 2,5/4,0 oder
- 4 Schieber 4,0
- 2 Karabiner 2,5/4,0
- 2 Magnet- oder Druckknöpfe

### OPTIONAL

- Innenstoff 1x Aufnähfach
- Innenstoff 2x Reißverschlussfach
- Reißverschluss 2x 25 cm, 1x 31 cm + 3 Zipper
- Buchschrauben oder Hohlrieten je nach Wunsch
- 2 D-Ringe 4,0
- 2 Karabiner 4,0
- Für die zusätzlichen Fächer Vlieseline H250/S320/H630

### WELCHE NADELN KANNST DU

- Super Stretch 75 Nadeln
- Universal-Nadeln
- Microtex-Nadeln



## eBook Dori – Bag Big

3

Für die Verstärkung deiner oh meéla Tasche haben wir einen kleinen Bericht verfasst, den du bei Mrs. Little Things auf dem Blog unter <https://www.mrs-little-things.de/mrs-little-things-taschen-tipps-verstaerkung/> nachlesen kannst.

### MATERIALVERBRAUCH

Tasche außen Außenstoff + Vlies S320	50x140 cm
Tasche innen Innenstoff + Vlies H630	50x140 cm
Tragehenkel längste Länge Außenstoff	80x10,5 cm
Schulterriemen längste Länge Außenstoff	90x21 cm
Mittiges Reißverschlussfach Innenstoff + Vlies H250	80x50 cm
Reißverschlussfächer Innenstoff + Vlies H250	40x60 cm
Decovil light / Decovil	75x30 cm

### UNSER TIPP:

Falls du die Träger länger benötigst als 140 cm, kannst du die Trageriemen auch zweitelen. Ein Tutorial dazu findest Du auf dem Blog von Mrs. Little Things unter <https://www.mrs-little-things.de/category/tutorials/>.

Tipp unserer Probenäherin Maria von [https://www.instagram.com/meins\\_by\\_maria/](https://www.instagram.com/meins_by_maria/)  
Nutze für die Innentasche als Verstärkung Volumenvlies H630/H640, das gibt deiner Tasche einen schönen Stand.

### Zuschnitt Außentasche:

- 2x Außenteil gegengleich plus Verstärkung
- 1x Boden plus Verstärkung
- 2x Seiten plus Verstärkung
- 1x Schulter-Riemen
- 2x Tragehenkel
- 2x Aufhängungen 2,5 cm Schulterriemen
- 4x Aufhängungen 2,5 cm Tragehenkel

### Optionaler Zuschnitt Außentasche:

- 1x Reißverschlussfach plus 25 cm Reißverschluss plus Verstärkung
- Reißverschlussklappe
- Taschenklappe plus Verstärkung

### Zuschnitt Innentasche:

- 2x Innenteil gegengleich plus Verstärkung
- 1x Boden plus Verstärkung
- 2x Seiten plus Verstärkung

### Optionaler Zuschnitt

- 1x Aufnähfach plus Verstärkung
- 1x Reißverschlussfach plus 25 cm Reißverschluss plus Verstärkung
- 4x Mittiges Reißverschlussfach plus 24 cm Reißverschluss plus Verstärkung

### NOTIZEN



## eBook Dori – Bag Big

5

### Vorstellung der Varianten

Damit du einen kleinen Überblick über die verschiedenen Varianten erhältst und dir somit deine Wunsch-Traum-Doribag nähen kannst, stellen wir hier kurz und knapp die Möglichkeiten vor. Alle Möglichkeiten werden dir im eBook und in den beigefügten Tutorials erklärt.



Ohne Teilung mit eingnähten Tragehenkeln und aufgenähten Schulterriemen, lange Taschenklappe – wird im eBook erklärt



Außeres Reißverschlussfach mit Reißverschlussklappe – optional – wird hier im eBook erklärt



Inneres Reißverschlussfach – optional – wird hier im eBook erklärt für die Außen- und Innentasche gleich



Inneres Aufnähfach – optional – wird hier im eBook erklärt



Mittiges Reißverschlussfach – optional – wird hier im eBook erklärt



Teilungen – optional – wird im Tutorial 1 erklärt

Suche dir aus diesen verschiedenen Möglichkeiten, bevor du zuschneidest, deine Wunschmodule aus. Für die Außentasche habe ich dir für jede Möglichkeit ein Schnittteil für Außenteil, Seitenteil und auch die Taschenklappe gefertigt. Drucke dir nur die Schnittteile aus, die du benötigst.

### NOTIZEN

Copyright © 2019 Michaela Schäfer / Mrs. Little Things / oh meéla . All rights reserved . <https://www.mrs-little-things.de>

6



Taschenklappen in verschiedenen Längen – optional – wird hier in einer Variante im eBook erklärt



Aufhängung Schulterriemen aufgenäht – wird im eBook erklärt



Aufhängung Schulterriemen eingnäht – wird im eBook erklärt



Tragehenkel aufgenäht – wird im eBook erklärt



Tragehenkel eingnäht – wird im eBook erklärt



Schulterriemen mit/ohne Verengung nähen – wird im eBook erklärt

Du siehst, es gibt wieder unfassbar viele tolle Möglichkeiten, deine Dori-Bag zu gestalten. Achte daher unbedingt, bevor du zuschneidest, darauf, welche Schnittteile du benötigst. Für die Außentasche habe ich dir für jede Möglichkeit ein Schnittteil für Außenteil, Seitenteil und auch die Taschenklappe gefertigt. Drucke dir nur die Schnittteile aus, die du benötigst. Alles kann, nichts muss. Deinem Unikat steht somit nichts mehr im Wege.

Also lass uns mit dem Nähen starten!

Aufgrund der vielen Möglichkeiten wird in der Anleitung und in den Tutorials mit unterschiedlichen Stoffen gearbeitet.

Als allererstes bereitest du dir nun alle deine Wunsch-Module vor. Diese Vorgänge erklären wir jetzt direkt im Anschluss. Möchtest du deine Tasche ohne das ein oder andere Modul nähen, dann überlege ganz einfach die entsprechenden Schritte.

Vor Beginn des Nähens empfehlen wir unbedingt die Anleitung nebst Tutorials komplett zu lesen.

### NOTIZEN

Copyright © 2019 Michaela Schäfer / Mrs. Little Things / oh meéla . All rights reserved . <https://www.mrs-little-things.de>