

eBook Lady Sommerbeere



Copyright 2019 by Rabaukentochter (Inhaberin Vanessa Pisters)

Dieser Schnitt darf sowohl zu privaten, wie auch gewerblichen Zwecken frei genutzt werden, es bedarf keiner gesonderten Lizenz. Wünschenswert ist die Namensnennung des Designers, sowie des Schnittmusters.

Die Weitergabe, Vervielfältigung oder Veröffentlichung des eBooks oder Teilen davon, ist strengstens verboten. Fällt dir ein Fehler in der Anleitung auf oder es bestehen Unklarheiten, melde dich gerne bei mir über rabaukentochter@web.de



Inhaltsverzeichnis

1. Einführung (S.4)
2. Vorbereitungen (S.5-13)
3. Anleitung (S.14-70)
 - 3.1 Tellerrockversion mit langen Ärmeln (S.14-27)
 - 3.2 Ballonrockversion mit kurzen Ärmeln (S.27-42)
 - 3.3 Mit asymmetrischen Teilungen und Beuteltasche (S.43-50)
 - 3.4 Mit Flügelärmeln (S.51-59)
 - 3.5 Mit Beleg (S.60-63)
 - 3.6 Mit Raffung an der Schulter (S.64-67)
 - 3.7 Saumabschluss mit Gummiband (S.68-70)
4. Danksagung und Probenäher (S.71-72)
5. Collagen (S.73-79)
6. Schnittmuster (S.80-152)
 - Oberteil anliegend (80-85)
 - Oberteil anliegend mit Teilung (S.86-97)
 - Oberteil leger (S.98-103)
 - Oberteil leger mit Teilung (S.104-115)
 - Belege, Rüsche, Ärmel (S.116-123)
 - Pumprock (S.124-139)
 - Tellerrock (S.140-152)

1. Einführung

Lieber Käufer,

vielen Dank, dass du dich für ein Schnittmuster von Rabaukentochter entschieden hast.

Beim eBook „Lady Sommerbeere“ handelt es sich wahlweise um ein unterteiltes Kleid aus Oberteil und Zwischenbündchen mit Tellerrock oder Ballonrock in den Einzelgrößen 32-54. Das Schnittmuster erhältst du in A4 und A0. Was macht Sommerbeere besonders?

- zwei Rockvarianten
- zwei Oberteilweiten mit hohem und tiefem Ausschnitt
- Zusatzoption auf lange Ärmel
- Flügelärmel
- Raffung an den Schultern
- zwei asymmetrische Teilungen, (Oberteil und Ballonrock)
- Eingrifftaschen oder Beuteltasche für den Ballonrock
- versteckte Taschen für den Tellerrock
- verschiedene Längen
- Belege für den Halsausschnitt

„Lady Sommerbeere“ wird nach Konfektionsgröße genäht. Zur Optimierung der Passform enthält dieses eBook aber eine Maßtabelle, nach der ich auch empfehle, zu nähen. So kannst du den Schnitt perfekt auf deine Proportionen abstimmen. <3

Hast du Fragen, kontaktiere mich gerne unter rabaukentochter@web.de. Folge mir gerne auch bei facebook unter www.facebook.com/VanessaPisters oder bei instagram unter www.instagram.com/rabaukentochter_handmade/

Über Bilder deiner fertigen Werke freue ich mich natürlich. Diese kannst du mir gerne per Mail senden oder in meiner Diy-Guppe „Nähen mit Rabaukentochter<3“ auf Facebook hochladen.

Ganz viel Freude beim Nähen deiner Sommerbeere wünscht dir,

deine Vanessa von Rabaukentochter

2. Vorbereitungen

Bevor du mit dem Nähen beginnst, lies dir bitte erst alles ganz genau durch.

Für das Drehkleid empfehle ich dir leichte Stoffe, wie Baumwolljersey oder Viscosejersey mit mind. 5% Elasthananteil, der Rock lässt sich aber auch aus leichten Webwaren nähen.

Für das Ballonkleid empfehle ich dir Sommersweat mit mind. 5% Elasthananteil., eher noch 8%, der Schnitt fällt dann am schönsten.

Hast du ein C-Körbchen oder größer, empfehle ich dir Brustabnäher. Du findest ganz tolle Anleitungen dazu im Internet.

Benötigte Materialien:

Drucker

Druckerpatrone

Papier

Schere

Kleber oder Klebeband

Nähmaschine/Overlock

Nähgarn

Maßband

Stecknadeln und/oder Stoffklammern

Schneiderkreide o.ä.

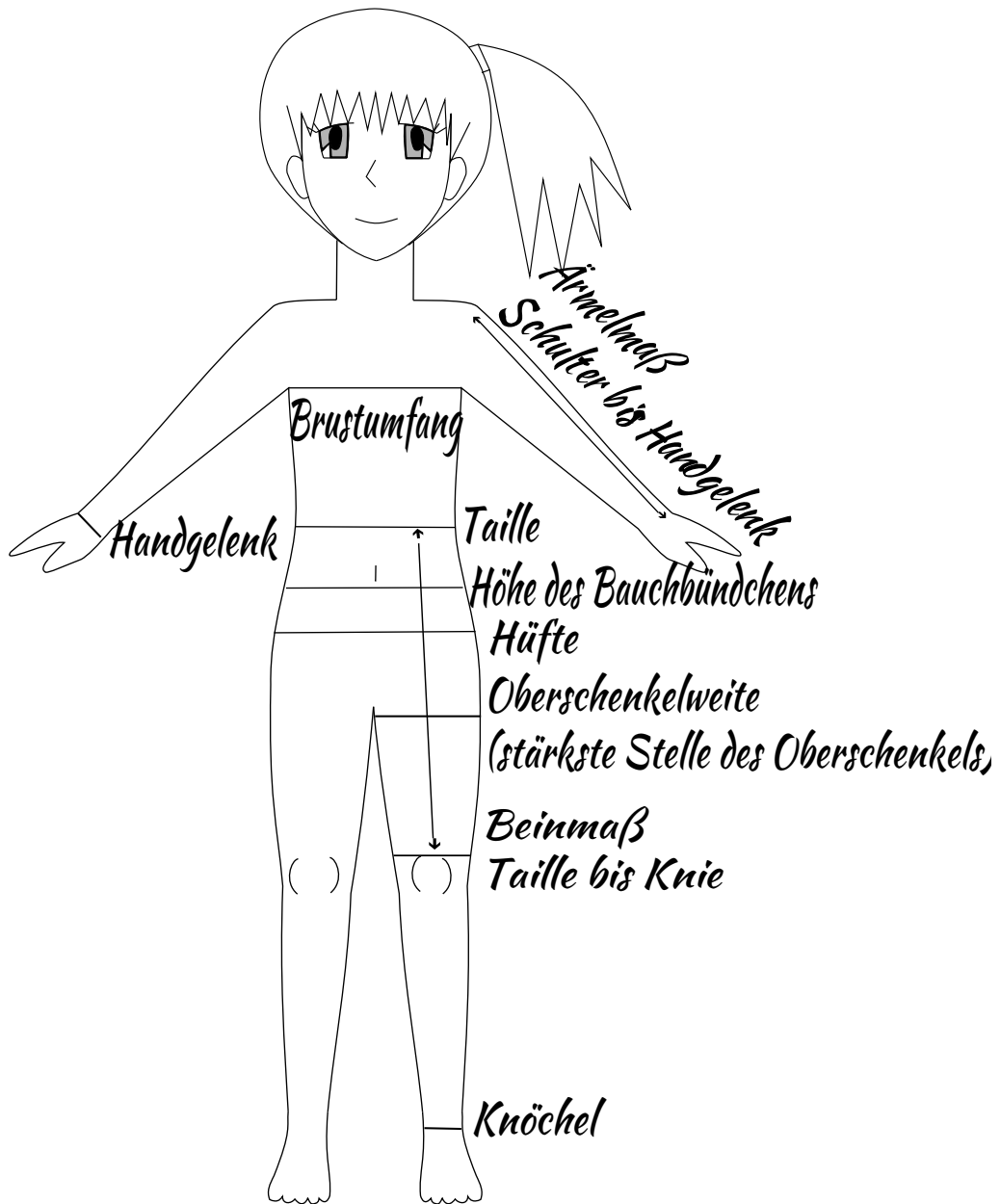
dehnbare Stoffe wie Jersey oder Sommersweat

leichte Webwaren

Bündchenware

ggf. Tüddelkram

Wie nehme ich Maß?



Copyright Rabaukentochter

Maßtabelle

Größe	Brustumfang	Taillenumfang	Hüftumfang
32	76-79cm	60-63cm	81-84cm
34	80-83cm	64-67cm	85-88cm
36	84-87cm	68-71cm	89-92cm
38	88-91cm	72-75cm	93-96cm
40	92-95cm	76-79cm	97-100cm
42	96-99cm	80-83cm	101-104cm
44	100-103cm	84-89cm	105-108cm
46	104-109cm	90-93cm	109-112cm
48	110-115cm	94-99cm	113-117cm
50	116-121cm	100-105cm	118-122cm
52	122-127cm	106-111cm	123-127cm
54	128-132cm	112-117cm	128-132cm

Dient der Orientierung

Weichst du mehr als 4cm von den Maßen deiner Konfektionsgröße ab, solltest du dir den Schnitt anpassen <3

Stoffverbrauch:

Oberteil:

Größe	32	34	36	38	40	42	44
Verbrauch in cm	55x 100	55x 100	55x 105	55x 110	55x 115	55x 115	55x 120

Größe	46	48	50	52	54
Verbrauch in cm	55x VB	55x VB	55x VB	55x VB	55x VB

Tellerrock:

Größe	32	34	36	38	40	42	44
Verbrauch in cm	130x VB	135x VB	140 x VB	145x VB	150 x VB	155 x VB	155x VB

Größe	46	48	50	52	54

Verbrauch in cm	155x VB	155x VB	155x VB	155x VB	155x VB	155x VB
-----------------	------------	------------	------------	------------	------------	------------

Ballonrock:

Größe	32	34	36	38	40	42	44
Verbrauch in cm	55x 110	55x 115	55x 115	55x 120	55x 125	55x 125	55x 130

Größe	46	48	50	52	54
Verbrauch in cm	55x 135	55x 140	55x VB	55x VB	55x VB

Taschen: 60x50cm

Lange Ärmel:

Größe	32	34	36	38	40	42	44
Verbrauch in cm	55x 60	55x 65	55x 65	55x 70	55x 70	55x 70	55x 75

Größe	46	48	50	52	54
Verbrauch in cm	55x 75	55x 75	55x 80	55x 80	55x 85

Gemessen wurde hier stets der Höchstverbrauch bei einer Länge von 1,85m Körpergröße und einer Stoffbreite von 160cm. Solltest du keinen Stoff mit einer solchen Breite haben, kannst du auch je zweimal gegengleich zuschneiden. Beim Oberteil reicht eine VB von 150cm bei der größten Größe. Die Länge reduziert sich immer um 2,5cm. Je kürzer du nähst, desto weniger Stoff brauchst du also in der Höhe.

Achtung, die Ärmel selbst sind 50cm + die Schulterpartie der jeweiligen Größe. Am besten misst du deinen Arm ab, um die optimale Länge zuzuschneiden.

Schnittmuster drucken und kleben:

Das Schnittmuster setzt sich aus Bögen zusammen:

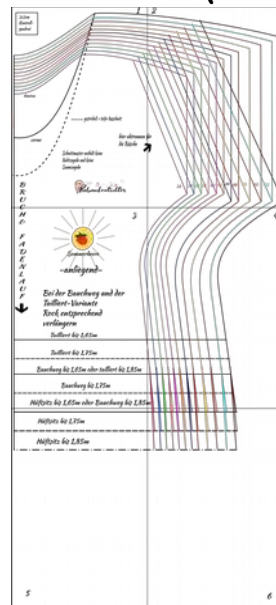
Auf einer der ersten Seiten befindet sich jeweils ein Kontrollquadrat, anhand dessen du sehen kannst, ob du richtig gedruckt hast.

Abweichungen von 1-2mm sind dabei noch in Ordnung.

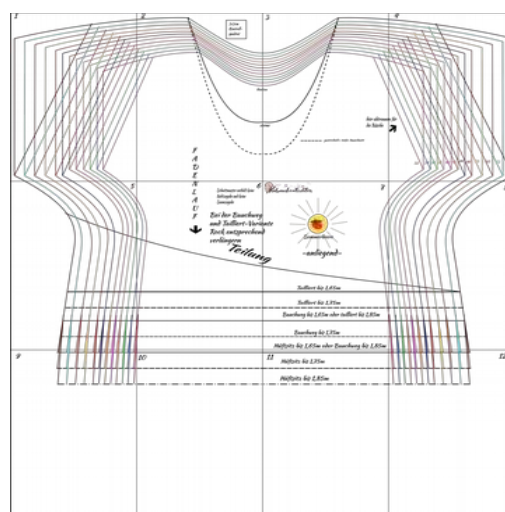
Wer faul ist, wie ich, braucht nicht schneiden. Es reicht, wenn man lediglich die nächst folgende Seite links an der schwarzen Linie und oben umklappt, dann kann man alles wunderbar aneinander kleben :-)

Auf den folgenden Abbildungen siehst du, wie deine fertigen Schnittbögen aussehen sollen.

Oberteil im Bruch 6 Seiten: (anliegend und leger)



Oberteil mit asymmetrischer Teilung 12 Seiten:



Nähbeispiele:

Tellerrockversion



Ballonrockversion



Ballonrock nur gesäumt



Mit asymmetrischen Teilungen und Beuteltasche



Mit Eingriffstaschen



Tellerrock mit versteckten Taschen



Mit Flügelärmeln



Mit Raffung an der Schulternaht



Oberteil Hüftlänge



Oberteil Bauchweg



Oberteil Tailliert

