

## Quelle taille choisir ?

Dans un premier temps, vous devez mesurer votre :

- ✂ **tour de taille** : à l'endroit le plus mince de la taille
- ✂ **tour de hanches** : à l'endroit le plus large du bassin

Référez-vous au tableau de mesures ci-dessous pour choisir la taille qui vous convient.

**Attention**, si vous êtes entre deux tailles, prenez la plus grande des deux tailles, sinon le patron coïncera à un endroit. Il est également recommandé de faire une toile, avant de couper le vrai tissu car nos cambrures, longueurs de buste et jambes varient.

	34	36	38	40	42	44	46
tour de taille	64cm	68cm	72cm	76cm	80cm	84cm	88cm
tour de hanches	90cm	94cm	98cm	102cm	106cm	110cm	114cm

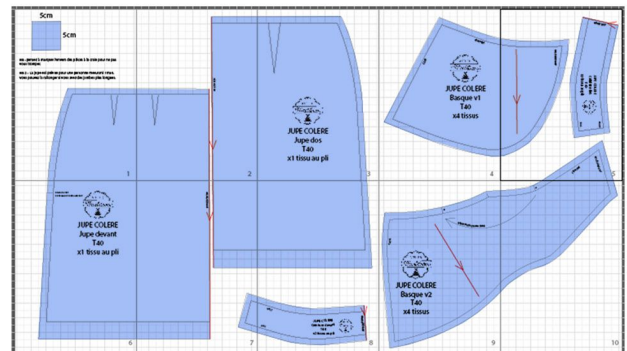
## Je suis prête à imprimer

Avant de lancer l'impression complète, imprimez uniquement la 1ère page pour vérifier que l'échelle soit la bonne. Le petit carré en haut de la page doit mesurer 5cm x 5cm. Si la mesure correspond, vous pouvez lancer toute l'impression ! Si la mesure ne correspond pas, c'est que vous avez certainement oublié de cocher la case "taille réelle", ou décocher la case "adapter l'image au cadre".

**Attention, veillez à être en orientation portrait et sans marge d'impression.**

Une fois le PDF imprimé, scotchez les différentes feuilles entre elles, en veillant à ce qu'elles soient bord à bord.

Quelle que soit la taille imprimée, vous aurez 10 pages (5 colonnes et 2 lignes).



**NB : Les marges de coutures de 1 cm sont incluses dans le patron.**