



Gigi Panty

Gigi ist sinnlich süß und schnell genäht



Inhalt

| | |
|---|----|
| Technische Zeichnung | 3 |
| Größenauswahl | 3 |
| Abkürzungsverzeichnis | 4 |
| Material | 5 |
| Materialauswahl | 5 |
| Nähmaschine & Nähte | 7 |
| Materialmengen | 8 |
| Schnittmuster | 8 |
| Ausdrucken und kleben | 8 |
| Nahtzugabe anzeichnen | 9 |
| Zuschnitt | 11 |
| Allgemeine Tipps für den Zuschnitt von Spitze | 11 |
| Panty und Zwickel zuschneiden | 13 |
| Zu schmale/ breite Spitzen auf die richtige Breite anpassen | 16 |
| Nähen | 17 |
| Tipps zur Verarbeitung von Spitze | 17 |
| Beinausschnittkante | 17 |
| Beinausschnittkante - Variante 1 mit Kantengummi | 18 |
| Beinausschnittkante - Variante 2 ohne Kantengummi | 22 |
| Hintere Mittelnäht | 23 |



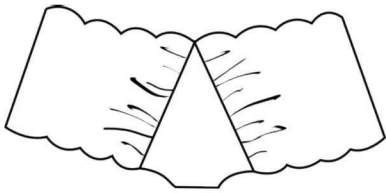
Gigi Panty



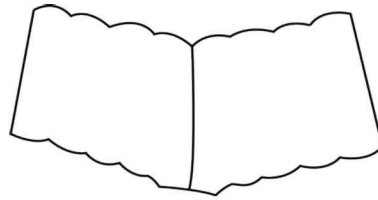
| | |
|--|----|
| Schritt-Naht | 26 |
| Vordere Kante einkräuseln und auf den Zwickel nähen..... | 28 |
| Nahtzugabe der vorderen Kante versäubern | 32 |
| Nahtzugabe der vorderen Kante auf den Zwickel nähen | 32 |
| Nahtzugabe der vorderen Kante auf das Vorderteil nähen | 35 |
| Verzierung aufnähen | 37 |
| Fertig..... | 38 |
| Zusammenfassung der einzelnen Schritte für erneutes Nähen und Fortgeschrittene | 40 |



Technische Zeichnung



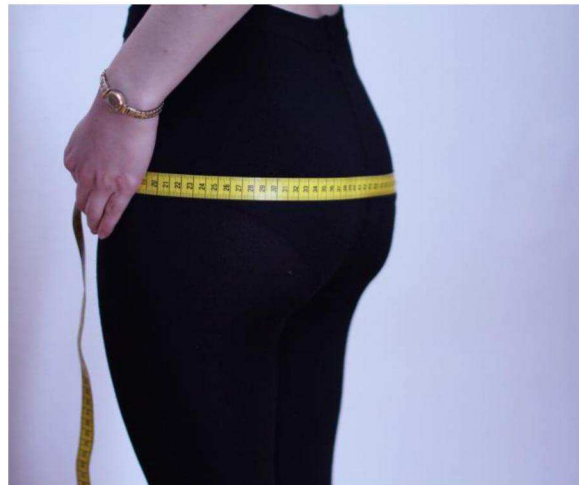
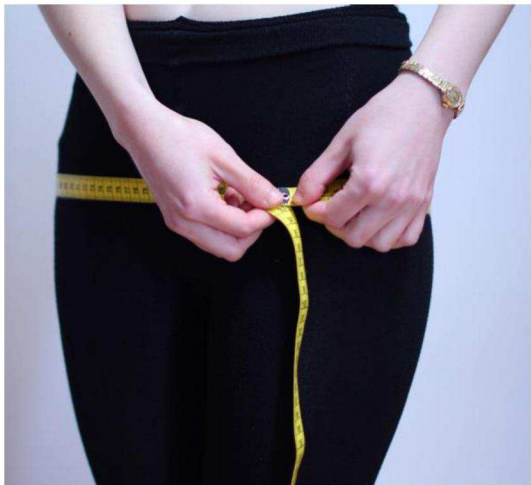
Vorderansicht



Rückansicht

Größenauswahl

| Größe | Gesäßumfang |
|-------|-------------|
| XS | 86-90cm |
| S | 91-95cm |
| M | 96-100cm |
| L | 101-105cm |
| XL | 106-110cm |
| 2XL | 111-115cm |
| 3XL | 116-120cm |



Wähle die richtige Größe für dein Schnittmuster nach deinem Gesäßumfang aus. Diesen misst du, indem du dich in Unterwäsche vor einen Spiegel stellst und das Maßband parallel zum Boden um deine Hüfte legst. Ziehe das Maßband leicht nach oben und unten, um die stärkste Rundung deines Gesäßes zu finden. Dort ist die Zahl auf dem Maßband am größten. Manchmal kann es sein, dass der Umfang im Bereich der Oberschenkel noch größer ist. Diese Stelle suchen wir allerdings nicht.

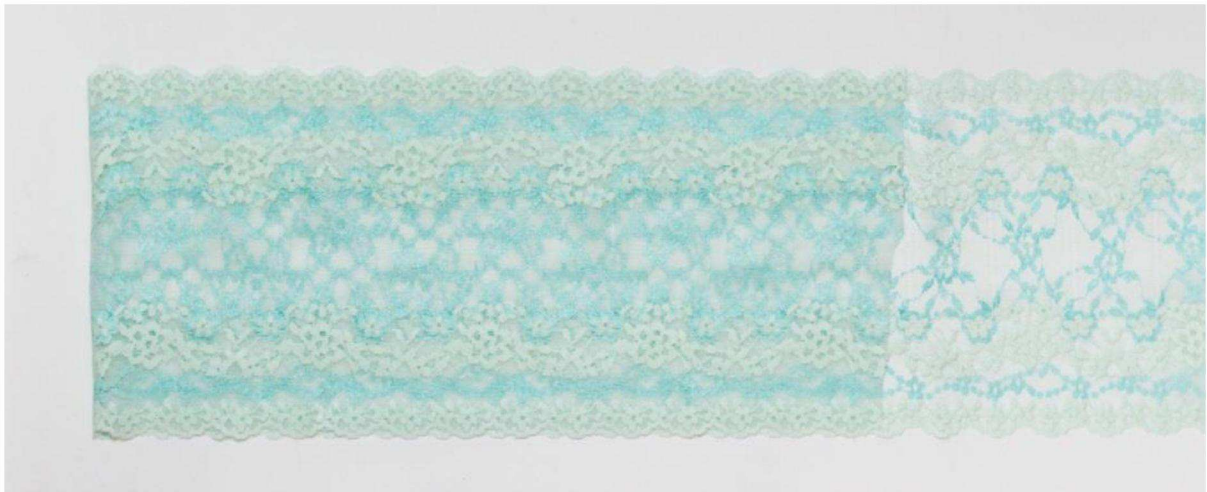


Zuschnitt

Allgemeine Tipps für den Zuschnitt von Spitze

Deine Spitze kommt erst richtig zur Geltung, wenn sie gegengleich zugeschnitten wird. Stelle dir vor, die vordere und hintere Mitte der Panty sind Spiegelachsen, an denen sich das Muster der Spitze links und rechts davon spiegelt.

- A) Manche Spitzen sind so designt, dass es keine Richtung des Musters gibt. Lege die Spitze dann einfach doppelt, sodass die rechten Wareseiten und Bogenkanten passend aufeinander liegen.



- B) Manche Spitzen sind so designt, dass das Muster darauf eine bestimmte Richtung aufweist. In den meisten Fällen kann die Spitze trotzdem gespiegelt zugeschnitten werden, indem man den Schnitt einmal an die obere und einmal an die untere Kante der Spitze anlegt. Zusätzlich muss dabei beachtet werden, dass man den Papierschnitt einmal auf die linke Seite dreht (damit man nicht zweimal die gleiche Seite zuschneidet).

