

Elfie ist ein Shirt mit Vintage Touch und einem originellen Trapezausschnitt.

Diese Erweiterung vom Shirt-Schnittmuster beinhaltet einen gerade zugeschnittenen und einen ausgestellten Rock. **Das Oberteil ist nicht Bestand dieser Erweiterung.**

Beide Rockteile können **ohne Taillen- oder Bahnenabtrennung** genäht werden.

Alternativ sind bei beiden Rockteilen Trennungslinien für **Bahnen** eingezeichnet. Zwischen den Bahnen und an den Seitennähten können **Godets** eingearbeitet werden. Hier kannst du mit der Stoffwahl, der Farbe und der Bügelrichtung wunderschöne und ganz unterschiedliche Akzente an deinem Kleid Elfie setzen!

Zusätzlich findest du eine Datei für einen **langen Puffärmel** für das normale aber auch für das Petite Modell, so dass Elfie zum herbst- und wintertauglichen Kleid wird!

Stoffempfehlung

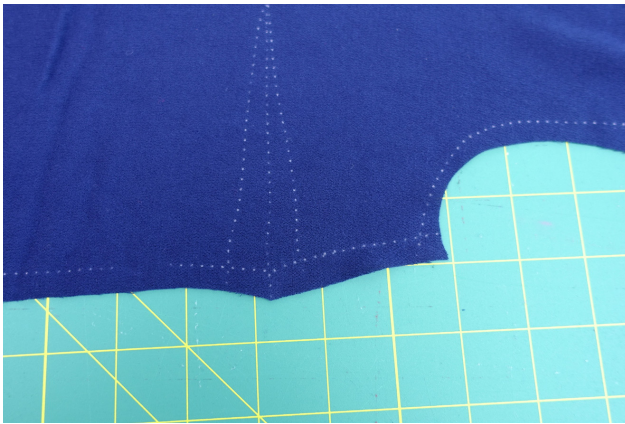
Der Schnitt ist für Maschenware geeignet wie Jersey (Baumwolle oder Viskose), Modal und Mischgewebe. Für den Puffärmel eignet sich insbesondere Maschenware mit ein bisschen Stand.

Material

Der **Stoffverbrauch** ist für eine Breite von 140 cm berechnet. Du kannst dich zwischen einem geraden und einem ausgestellten Rock entscheiden, dieser dann ohne oder mit Bahnen!

Material je nach Modell	Rock ohne Bahnen	Rock mit Bahnen
Kleid mit geradem Rockteil E-Book-Erweiterung!	1,5-2 m Gr. 34-52 je nach Kleid- und Ärmellänge (siehe Zuschneidepläne)	1,9- 2,3 m Gr. 34-52 für einen Bahnenrock
Kleid mit ausgestelltem Rockteil E-Book-Erweiterung!	1,7- 2 m Gr. 34-40 2,2- 2,6 m Gr. 42-52	2,2-2,5 m Gr. 34-40 2,2-2,7 m Gr. 42-52 für einen Bahnenrock

2. Markieren



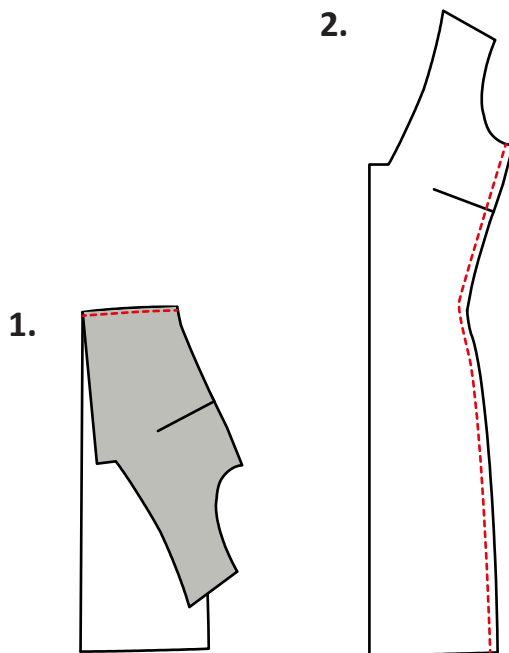
Übertrage alle **Nähte und Markierungen** mit dem Rädchen auf Kopierpapier, oder mit einem sonstigen speziellen Kreidestift oder Marker auf die linke Stoffseite.

Kennzeichne deine Ärmel mit re/li und vorne/hinten, damit du sie nicht verwechseln kannst!

Bei Unklarheiten bezüglich der Nahtlinien und der Markierungen sowie bei großen Größen, kannst du dir **die Gr. 34 anschauen**. Bei dieser Größe liegen die Bezeichnungen ganz nahe an der Nahtlinie und an den Markierungen!

Der lange Puffärmel wird wie der kurze Puffärmel **eingesetzt und ist in der Nähanleitung für das Shirt Elfie erklärt!**

3. Rockteil ohne Bahnen

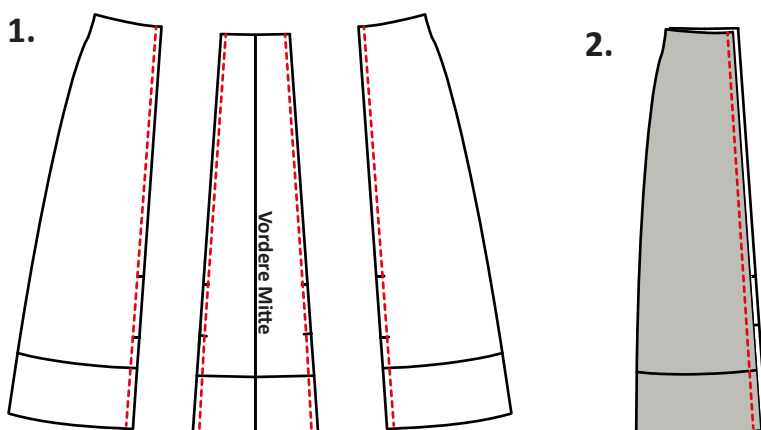


1. Bei einem Kleid mit Taillennaht wird zunächst am VT und am RT die Taillennaht gesteppt.

Stecke dazu rechts auf rechts das obere VT oder RT auf das Rockteil (gerade oder ausgestellt) und steppe die **Taillennaht**.

2. Ob mit oder ohne Taillennaht wird nun die Seitennaht geschlossen: stecke das VT auf das RT und **steppe**.

4. Rockteil mit Bahnen, ohne Godets



1. Zunächst müssen die Bahnen aneinander gesteppt werden.

2. Stecke rechts auf rechts das seitliche auf das mittlere Rockteil und steppe die Bahnen aneinander.

Verfahre genauso am VT und am RT.

3. Steppe die Taillen- und dann die Seitennähte wie oben erklärt.