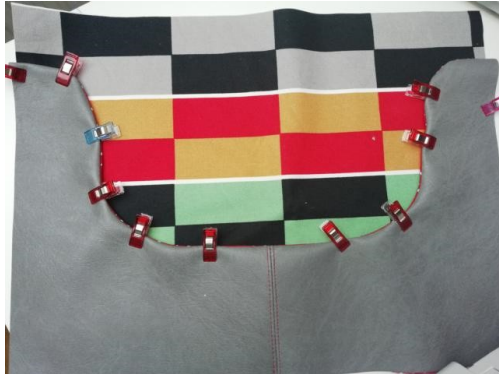


## Kleine Fächer hinter der Blende

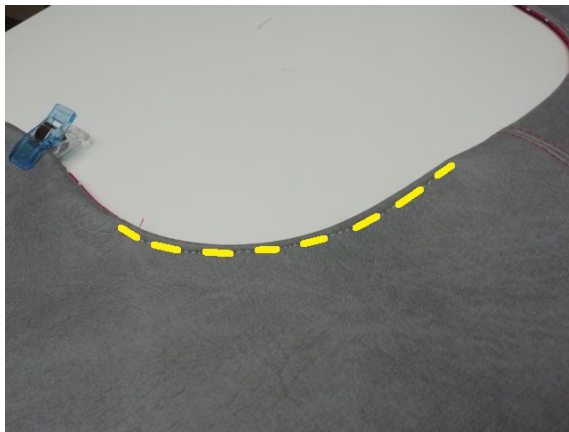
Danke für eure Inspiration... Idee von Petra und Andrea  
[Pedi's Ledertaschen & Co.](#) und [Handmade by Andrea Schmitt](#)



Bereite die Blende wie auf **Seite 14-18** beschrieben vor.

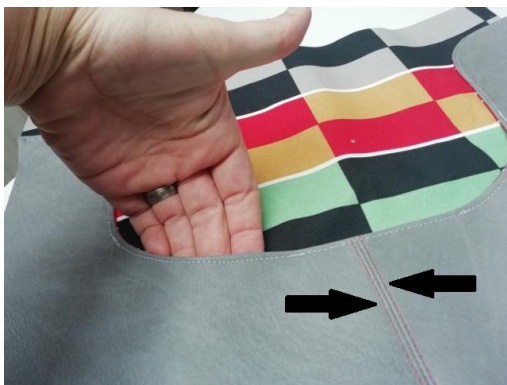
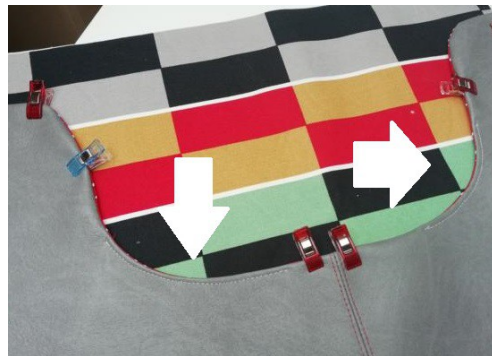
Lege die Blende bündig auf ein Außenteil und entscheide, wo sich ein Fach oder die Fächer befinden sollen.

Markiere diese Bereiche.



Das Außenteil kannst du zur Seite legen. Steppe die Bereiche auf der Blende, die ein kleines Fach ergeben sollen, nun knappkantig ab.

Lege die Blende dann wieder auf ein Außenteil, fixiere sie seitlich gut mit Klammern, damit nichts verrutschen kann und steppe anschließend die noch freien Stellen der Blende auf dem Außenteil fest.



Ich habe hier im Beispiel zwei kleine Fächer gelassen, bzw. ein großes Fach mit zwei Eingriffen. Möchtest du 2 kleine Fächer, steppe die mittlere Naht (**Pfeile**) nochmals beidseitig ab. Auf dem zweiten Außenteil kannst du das gerne wiederholen.