

II. ASSEMBLAGE DES MANCHES AUX DEVANT ET DOS (VERSION A)

Les schémas représentent la variante top BAS DROIT, mais la démarche est la même pour toutes les variantes de la VERSION A.

Épinglez le devant d'une manche avec l'emmanchure du devant ① correspondante endroit contre endroit : le bas de manche coïncide avec le repère A (figure 2).

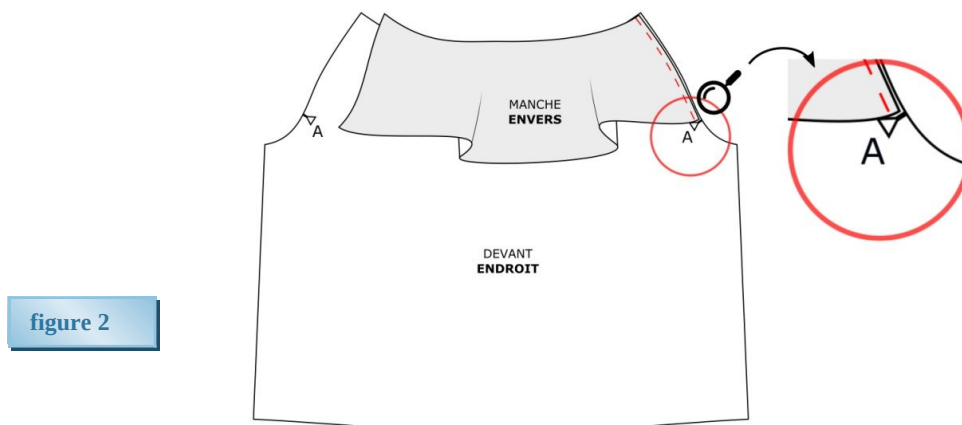


figure 2

Faites un point de bâti à 5 mm du bord. Procédez de même avec la seconde emmanchure du devant, puis, de la même manière, assemblez le dos des manches avec les emmanchures du dos ② correspondantes (les bas de manche coïncident avec les repères B).

Préparez les 4 biais destinés à border les emmanchures (les bords d'emmanchures dos sont plus longs que ceux des emmanchures devant). Pliez-les en 2 dans la largeur. Assemblez un premier biais avec une emmanchure devant, bords à cru du biais alignés avec le bord de l'emmanchure : en bas de l'emmanchure, le biais doit dépasser de 1 à 2 cm. Piquez le biais sur l'emmanchure (figure 3). Répétez l'opération pour les 3 autres emmanchures.

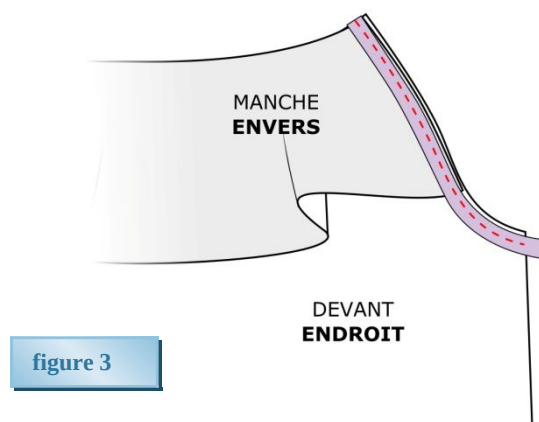


figure 3

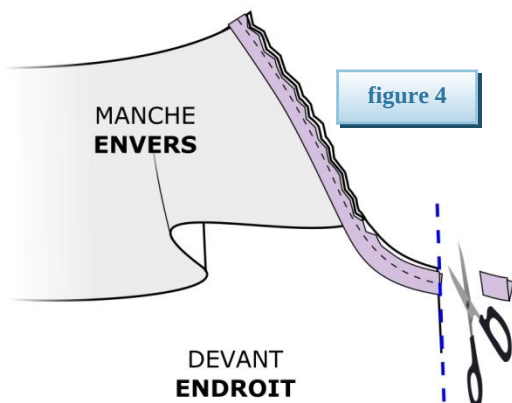


figure 4

Recoupez le bas des biais afin qu'il épouse parfaitement la ligne de côté devant et dos. Crantez les marges de couture (sauf l'extrémité du biais au niveau du bas de l'emmanchure) (figure 4). Repassez la couture **mais ne retournez pas le biais**, cette étape interviendra plus tard. Faites de même avec les 3 autres bords d'emmanchure.

Épinglez les côtés devant et dos endroit contre endroit. Les extrémités des biais au niveau de l'emmanchure sont en position « relevée » (figure 5).

Si vous réalisez un top VARIANTE BAS NOUÉ en tissu chaîne et trame, le devant ① et le dos ② n'ont pas la même longueur, c'est normal (cf partie sur les marges de couture et valeurs d'ourlet page 9)

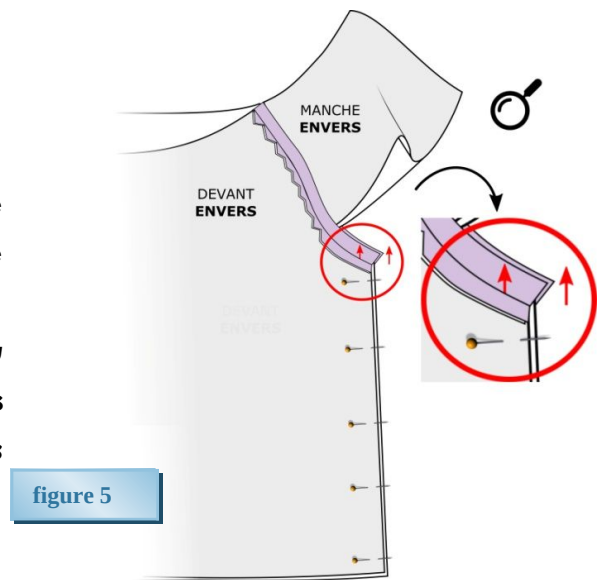


figure 5

Si vous réalisez un top variante BAS NOUÉ en tissu chaîne et trame, les côtés ne seront que partiellement assemblés pour faciliter les étapes suivantes (si vous le cousez en jersey et donc sans parement de nouage, les côtés sont entièrement assemblés).

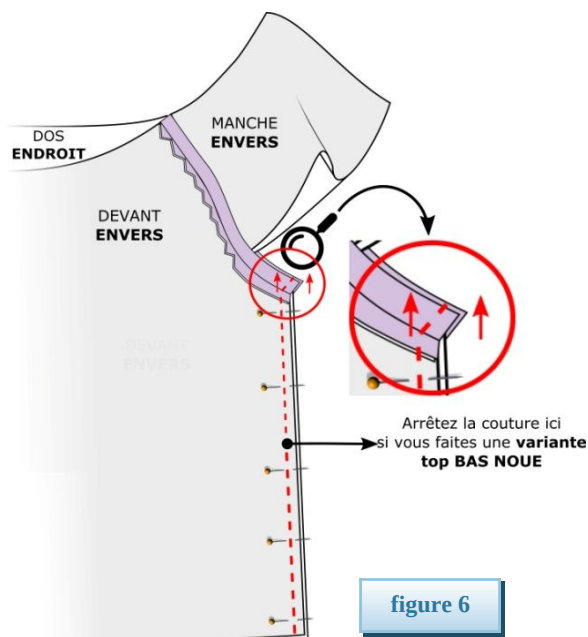


figure 6

Commencez votre couture en partant du milieu des côtés si vous réalisez un top variante BAS NOUÉ en tissu chaîne et trame, sinon, commencez votre couture en partant du bas. Lorsque vous arrivez au niveau de la couture d'assemblage biais/emmanchure, laissez votre aiguille plantée pile sur cette couture, relevez votre pied de biche et pivotez à l'angle avant de poursuivre la couture en longeant les bords des biais. Respectez bien votre marge de couture lors de la couture des biais qui doivent rester bien alignés (figure 6). Ouvrez les marges de couture des côtés au fer.

Au niveau des emmanchures, rabattez les biais vers le centre du devant et du dos et repassez soigneusement sur l'envers et sur l'endroit. Au niveau du bas d'emmanchure, recoupez les marges du biais qui dépassent afin de dessiner un angle bien net (figure 7).

figure 7

