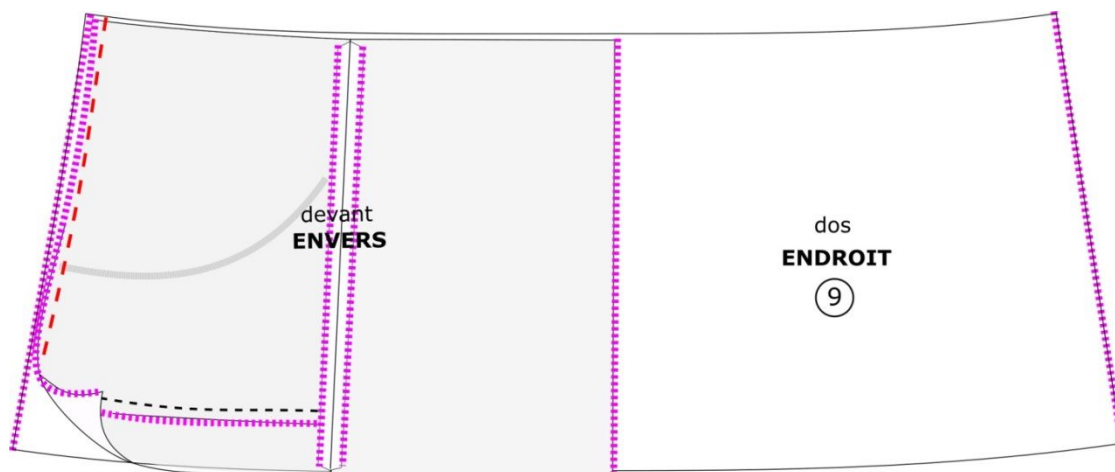


4 ASSEMBLAGE DES JUPES DEVANTS À LA JUPE DOS

Assemblez et piquez les jupes devants à la jupe dos ⑨ (**figure 15**). Écartez les marges de couture au fer.

figure 15



5 RÉALISATION DE LA PATTE DE BOUTONNAGE ET ASSEMBLAGE DES DEVANTS

Si vous utilisez un tissu fin pour la patte de boutonnage et son parement (type liberty), posez un [entoilage thermocollant](#) sur l'envers de ceux-ci afin de leur donner de la tenue.

Pliez la patte de boutonnage ⑬ en deux, endroit contre endroit, dans le sens de la longueur et piquez le bas. Réduisez les marges de couture à 0,5 cm, dégarnissez l'angle puis retournez la patte sur l'endroit. Repassez et **surfilez** la hauteur non cousue (**figure 16**).

figure 16

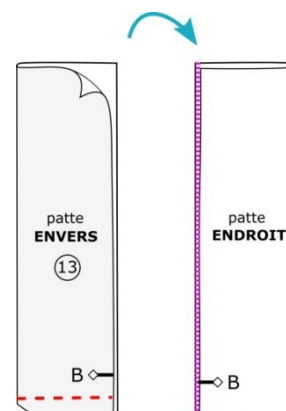
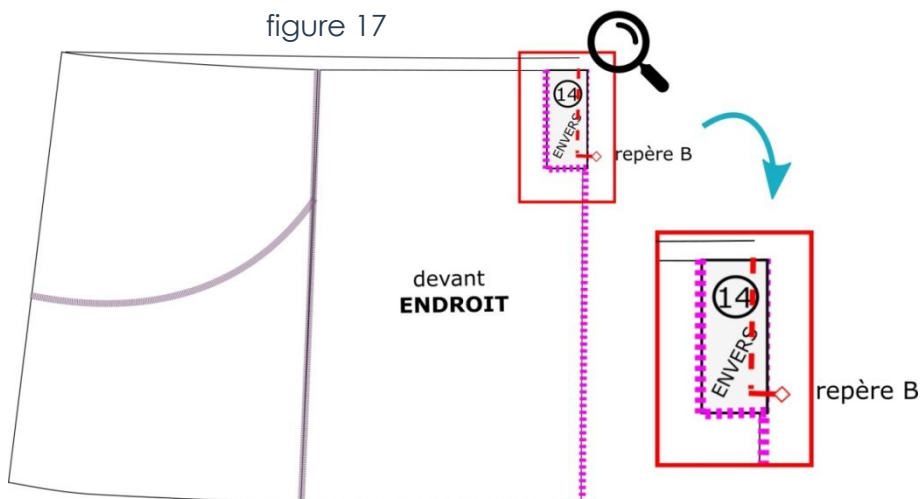


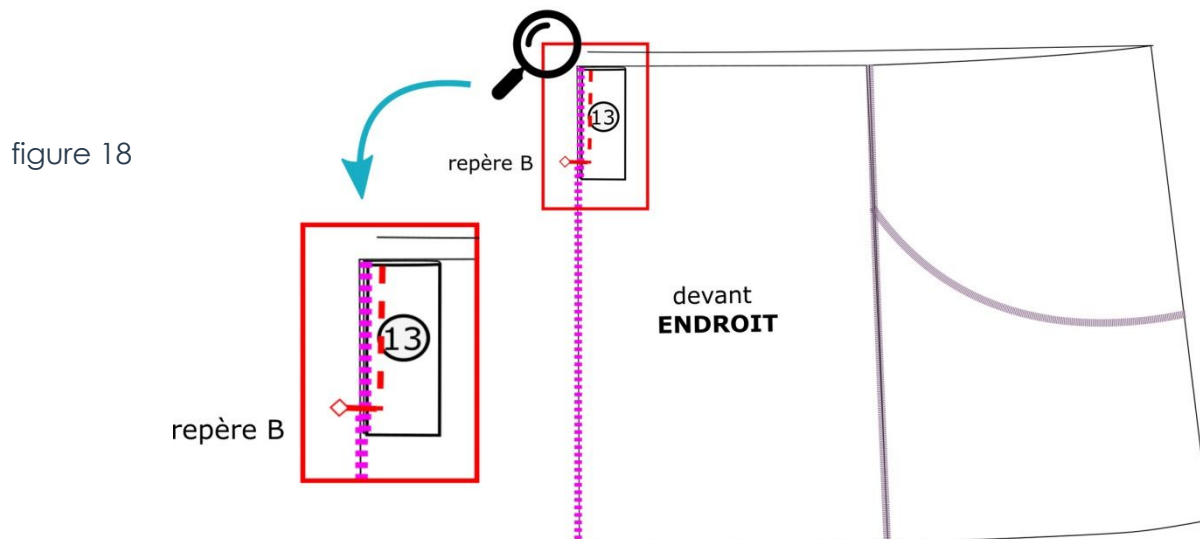
figure 17



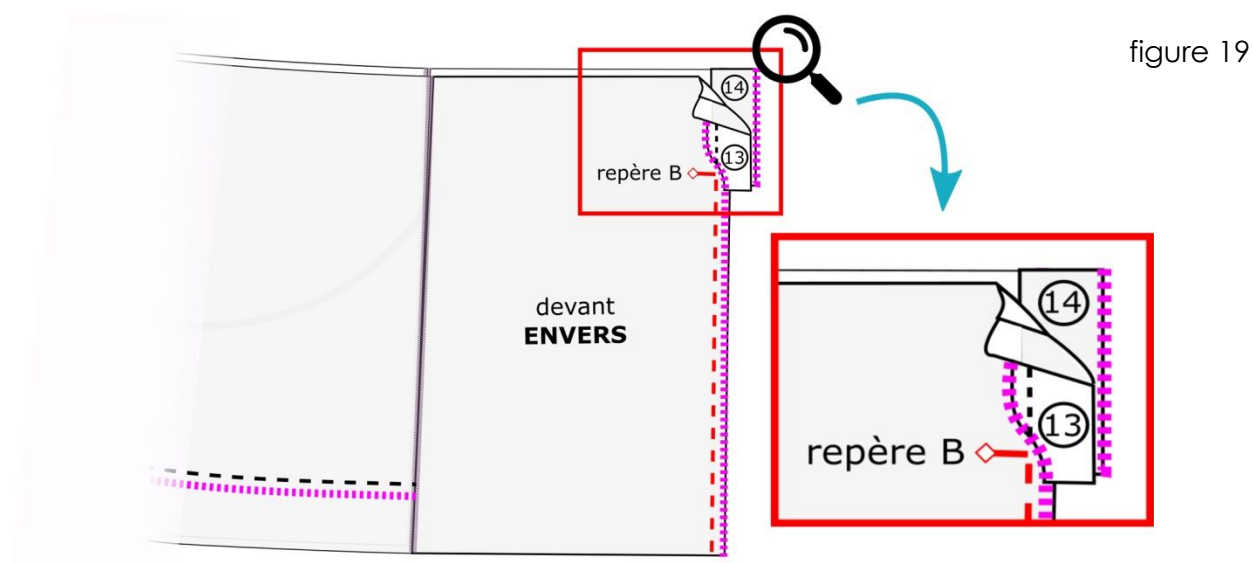
Assemblez le parement de boutonnage ⑭ sur le devant droit, endroit contre endroit, au niveau de l'angle supérieur. Piquez le bord du parement en arrêtant la couture sur le repère **B** d'extrémité de fente, annoté sur le patron (**figure 17**).

Repassez en basculant le parement de patte vers l'extérieur.

Assemblez la patte de boutonnage ⑬ sur le devant gauche, endroit contre endroit, au niveau de l'angle supérieur (**figure 18**) : le petit bord non cousu de la patte est dirigé vers le haut. Piquez le bord de la patte en arrêtant la couture sur le repère **B** d'extrémité de fente, annoté sur le patron. Repassez en basculant la patte vers l'extérieur.



Pliez la jupe en deux, endroit contre endroit, par la ligne du milieu dos afin de superposer les bords des devants. Épinglez-les bien bord à bord en faisant coïncider très précisément les repères **B**. Piquez les bords ainsi assemblés en partant du repère **B** jusqu'en bas. **Au niveau du repère, veillez à ce que les marges de coutures ainsi que les pièces ⑬ et ⑭ soient bien dégagées vers l'extérieur (figure 19).**



Au fer, écartez bien les marges de couture puis repassez le parement pour le placer sur l'envers dans sa position définitive.