

- **Surfilez** les côtés des devants latéraux maintenant assemblés en prenant bien ensemble toutes les épaisseurs (figure 12). Cousez les boutons au centre des revers pour fixer sur la poche.

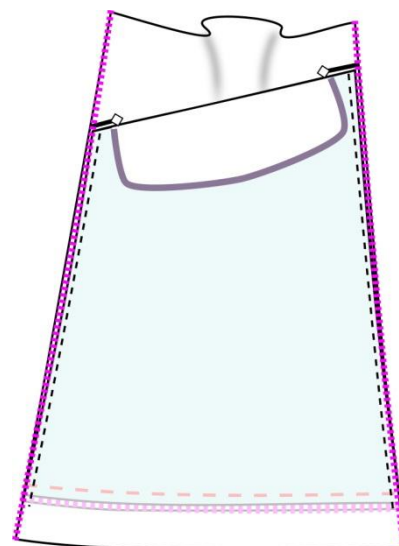


figure 12

3. Assemblage des devants latéraux aux devants centraux

Pour la suite des explications les schémas montrent la version à poches classiques, mais la démarche est la même pour toutes les versions.

Si vous souhaitez poser un passepoil entre les devants centraux et latéraux, c'est le moment de l'insérer, sinon, passez au point suivant (figure 14).

- Épinglez le passepoil le long du côté incliné des devants centraux ①, sur l'endroit (pour vous assurer d'une jolie finition au niveau de l'ourlet du bas de la jupe, reportez-vous au point conseil page 13). Piquez au ras du passepoil en utilisant un pied spécial à fermeture éclair. **Surfilez** (figure 13).

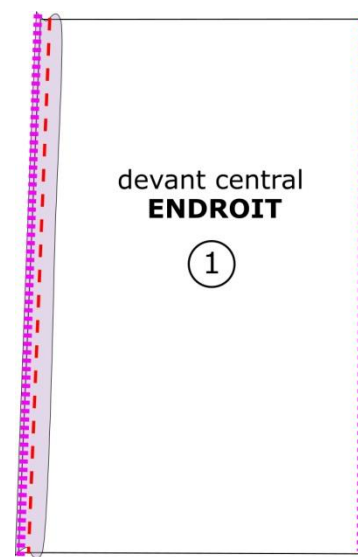


figure 13

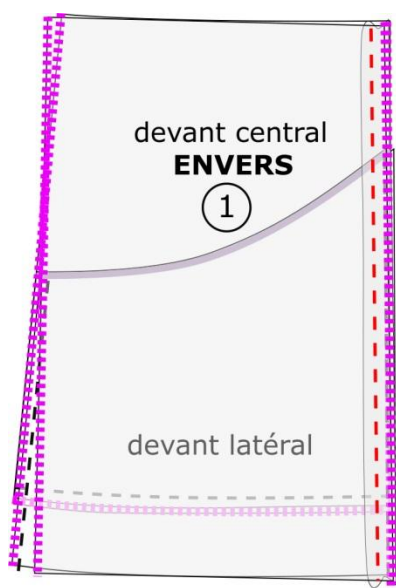


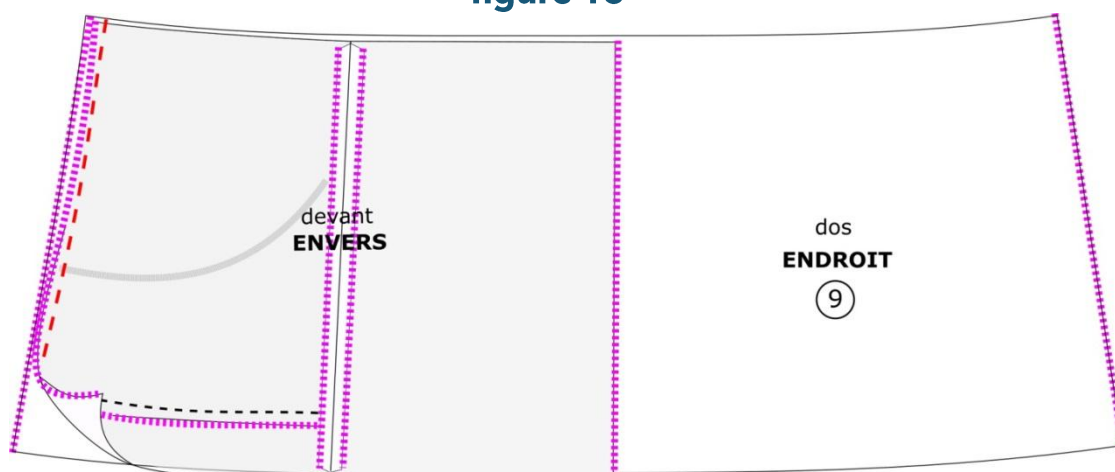
figure 14

- Si ce n'est pas déjà fait, **surfilez** le côté incliné des devants centraux ①. Assemblez et piquez les devants centraux ① aux devants latéraux à poches précédemment cousus (voir figure 4 ou 11) ou aux devants latéraux sans poches ⑧ (figure 14). Écartez les marges de couture au fer à repasser.

4. Assemblage des jupes devants à la jupe dos

Assemblez et piquez les jupes devants à la jupe dos ⑨ (figure 15). Écartez les marges de couture au fer.

figure 15



5. Réalisation de la patte de boutonnage et assemblage des devants

Si vous utilisez un tissu fin pour la patte de boutonnage et son parement (type liberty), posez un entoilage thermocollant sur l'envers de ceux-ci afin de leur donner de la tenue.

- Pliez la patte de boutonnage ⑬ en deux, endroit contre endroit, dans le sens de la longueur et piquez le bas. Réduisez les marges de couture à 0,5 cm, dégarnissez l'angle puis retournez la patte sur l'endroit. Repassez et **surfilez** la hauteur non cousue (figure 16).

figure 16

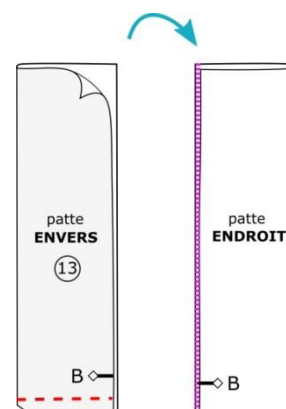
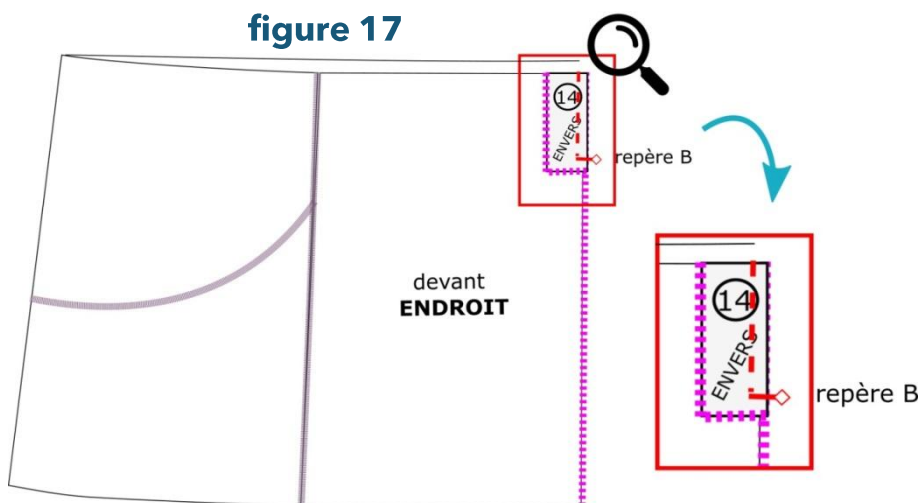


figure 17



- Assemblez le parement de boutonnage ⑭ sur le devant droit, endroit contre endroit, au niveau de l'angle supérieur. Piquez le bord du parement en arrêtant la couture sur le repère B d'extrémité de fente, annoté sur le patron (figure 17).

Repassez en basculant le parement de patte vers l'extérieur.