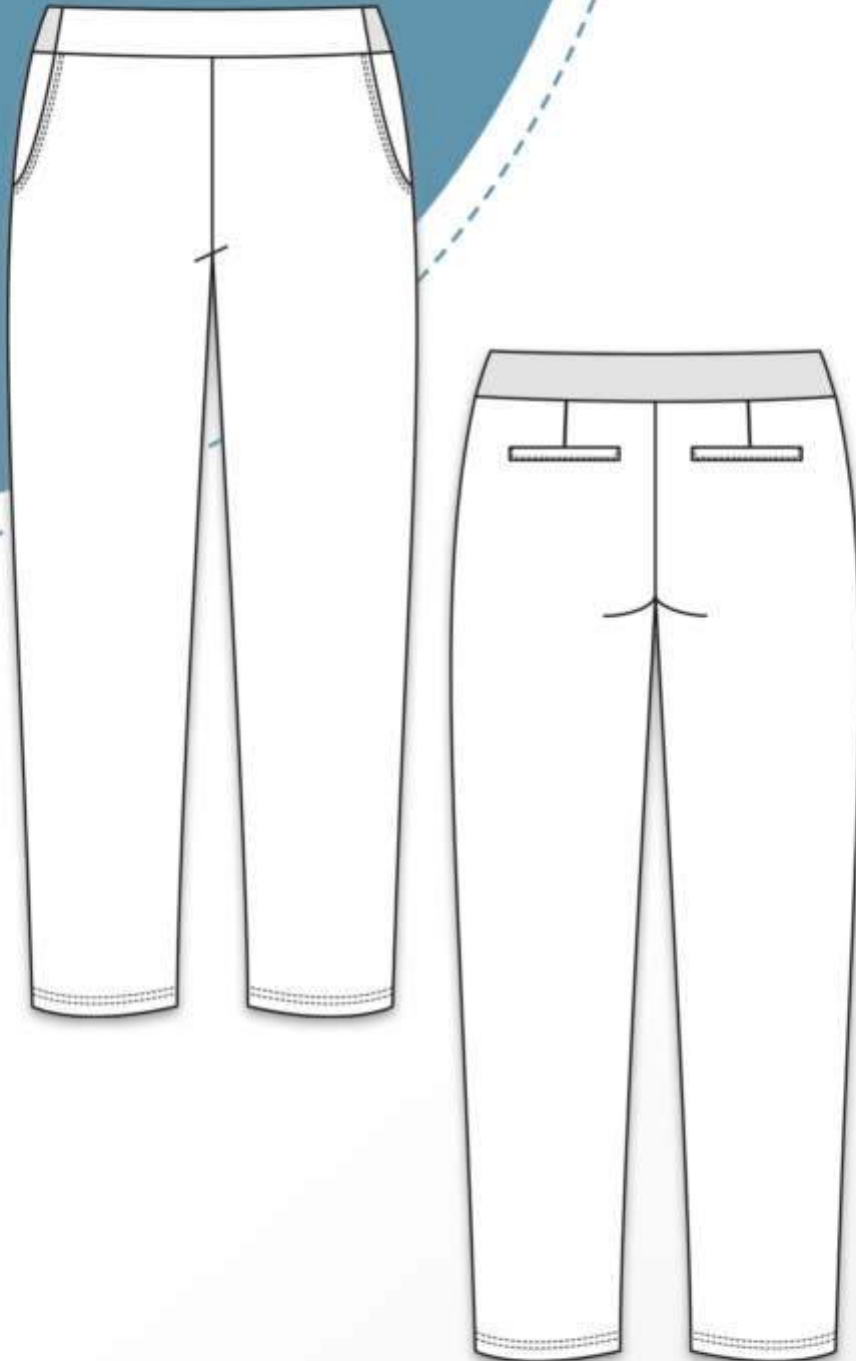


olinda

32 - 52

erbsünde



schnittmuster

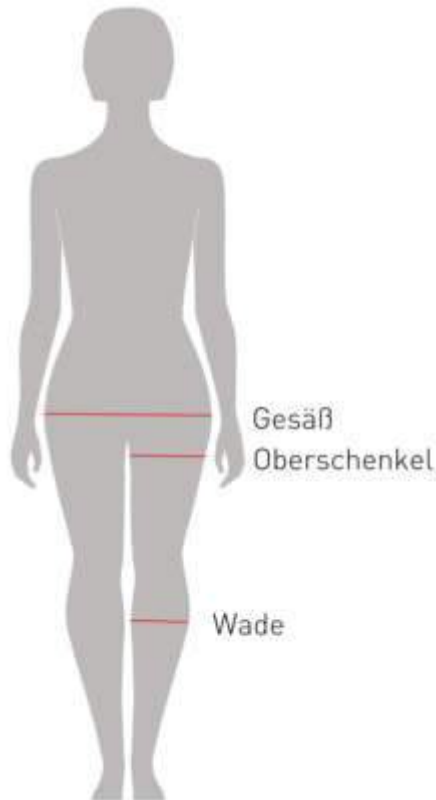
ë

sewing pattern

Über **olinda**

Olinda ist eine schmal geschnittene Hose mit seitlichen Eingriffstaschen. Die Abnäher und der Gummiband im Rücken garantieren einen bequemen Sitz. Gekürzt wird Olinda zur schmalen Sommershorts. Wie der Schnitt gegebenenfalls an die Figur angepasst werden kann, ist am Ende der Anleitung beschrieben.

Wahl der richtigen Größe



Das Schnittmuster umfasst die Größen 32 bis 52 – die richtige Größe ermittelst du anhand deines Hüftumfangs an breiter Stelle auf Höhe deines Gesäßes (der Messpunkt sitzt relativ tief). Bei der Größenwahl kommt es hierbei NUR auf den Gesäßumfang an!

Das Maßband sollte beim Messen waagrecht angelegt sein – nicht schräg. Am besten misst du vor einem Spiegel oder lässt dir von jemandem helfen.

Die Maße für Oberschenkel und Wade sollten nicht überschritten werden, dienen aber nicht der Größenwahl.

Nachdem du den Gesäßumfang gemessen hast, wähle die richtige Größe aus der unten stehenden Tabelle.

Maßtabelle

Wenn du an der unteren Grenze einer Größe bist (z.B. 91 cm Gesäßumfang) und dein Stoff mindestens 4% Elasthan hat, kannst du die kleinere Größe wählen.

| Größe | 32 | 34 | 36 | 38 | 40 | 42 | 44 | 46 | 48 | 50 | 52 |
|--------------|----------|----------|----------|-----------|-----------|-----------|-----------|-----------|-----------|-----------|-----------|
| Gesäßumfang | bis 90cm | bis 95cm | bis 99cm | bis 103cm | bis 107cm | bis 111cm | bis 114cm | bis 117cm | bis 120cm | bis 123cm | bis 126cm |
| Oberschenkel | bis 52cm | bis 55cm | bis 58cm | bis 61cm | bis 63cm | bis 64cm | bis 66cm | bis 68cm | bis 70cm | bis 73cm | bis 76cm |
| Wade | bis 32cm | bis 34cm | bis 35cm | bis 36cm | bis 38cm | bis 40cm | bis 42cm | bis 44cm | bis 46cm | bis 48cm | bis 50cm |

Leibhöhe

In der Anleitung ist beschrieben, wie du die Leibhöhe individuell anpassen kannst.

Stoff

Am besten eignet sich Webware mit einem Elastananteil von 2 – 5 %, z.B. Stretch-Jeans, Stretchsatin, Twill mit Elastan, Popeline mit Elastan, Körper mit Elastan, Cord mit Elastan.

Rechtliche Hinweise

Alle Rechte an diesem Schnittmuster liegen bei Ilka Matthiessen, erbsünde. Der Schnitt darf für private Zwecke genutzt werden. Bei einergewerblichen Nutzung des Schnittmusters dürfen ohne Lizenz maximal bis zu 20 fertige Kleidungsstücke insgesamt angefertigt und verkauft werden. Für die gewerbliche Anfertigung von mehr als 20 Kleidungsstücken muss zuvor eine Gewerbelizenz auf www.erbsuende.com erworben werden. Die Massenproduktion von nach diesem Schnittmuster gefertigten Kleidungsstücken ist untersagt. Die Weitergabe, der Weiterverkauf, Tausch, Kopie, Abdruck oder (teilweise) Veröffentlichung dieses Schnittmusters sind ausdrücklich untersagt – diese Verletzungen des Urheberrechts haben empfindlichen Geldstrafen zur Folge. Beim Verkauf der nach diesem Schnittmuster gefertigten Kleidungsstücke ist anzugeben: **Genäht nach einem Schnittmuster von erbsünde.**

Stoffmenge

(bei einer Stoffbreite von ca. 145cm)

| Größe | 32 | 34 | 36 | 38 | 40 | 42 | 44 | 46 | 48 | 50 | 52 |
|------------|----|----|------|------|------|------|------|------|------|----|----|
| Stofflänge | 1m | 1m | 1,3m | 1,3m | 1,5m | 1,5m | 1,5m | 1,7m | 1,7m | 2m | 2m |

Benötigtes Gummiband

Dein Gummiband sollte 5 cm breit sein, damit sitzt deine Olinda am besten. Ist es etwas schmaler, so kannst du die Höhe des vorderen Bundes – wie in der Anleitung beschrieben – anpassen.

Die benötigte Länge des Gummibandes entnimmst du der folgenden Tabelle. Stellst du beim Tragen deiner Olinda fest, dass du das Gummi gerne enger oder weiter hättest (z.B. wegen Hohlkreuz, schmaler Taille o.ä., kannst du den Bund abtrennen und das Gummiband um den gewünschten Wert kürzen oder ein längeres wählen. Nähe dann den Bund wieder – wie unten in der Anleitung beschrieben – an.

| Größe | 32 | 34 | 36 | 38 | 40 | 42 | 44 | 46 | 48 | 50 | 52 |
|------------|------|------|------|------|------|------|------|------|------|------|------|
| Stofflänge | 33cm | 35cm | 38cm | 40cm | 43cm | 46cm | 49cm | 51cm | 53cm | 55cm | 57cm |

Naht - und Saumzugaben

Das Schnittmuster enthält keine Naht- und Saumzugaben.

Benötigtes Material

- Stoff (s.o.)
- 5 cm breites Gummiband für den Gummizug im Rücken (benötigte Länge siehe Tabelle)
- Ggf. Vlieseline für die Fake-Paspeltasche
- Ggf. Nahtband zum Verstärken der Tascheneingriffskante
- Schere, Maßband, Stecknadeln oder Klammern
- Nähmaschine, Overlock/Coverlock (falls vorhanden), Bügeleisen

Wichtige Hinweise

- Vor dem Zuschneiden lies bitte die gesamte Anleitung!
- Bitte alle Nähte gut Bügeln, damit die Hose schön fällt.
- Bei Webware müssen alle Stoffkanten nach dem Zuschneiden und vor dem Vernähen versäubert werden, damit sie sich nicht auflösen.
- Zum korrekten Öffnen und Drucken des Schnittmusters verwende bitte Adobe Acrobat Reader. Dieser kann kostenlos heruntergeladen werden.
- Achte bei der Druckeinstellung darauf, 100% oder „ohne Seitenanpassung“ einzustellen.

Rechtliche Hinweise

Alle Rechte an diesem Schnittmuster liegen bei Ilka Matthiessen, erbsünde. Der Schnitt darf für private Zwecke genutzt werden. Bei einergewerblichen Nutzung des Schnittmusters dürfen ohne Lizenz maximal bis zu 20 fertige Kleidungsstücke insgesamt angefertigt und verkauft werden. Für die gewerbliche Anfertigung von mehr als 20 Kleidungsstücken muss zuvor eine Gewerbelizenz auf www.erbsuende.com erworben werden. Die Massenproduktion von nach diesem Schnittmuster gefertigten Kleidungsstücken ist untersagt. Die Weitergabe, der Weiterverkauf, Tausch, Kopie, Abdruck oder (teilweise) Veröffentlichung dieses Schnittmusters sind ausdrücklich untersagt – diese Verletzungen des Urheberrechts haben empfindlichen Geldstrafen zur Folge. Beim Verkauf der nach diesem Schnittmuster gefertigten Kleidungsstücke ist anzugeben: **Genäht nach einem Schnittmuster von erbsünde.**



Wir kommen zur Vorderhose.
Nimm eine Vorderhose und lege einen vorderen Taschenbeutel rechts auf rechts an die schräge Eingriffsöffnung. Stecke die Kanten aufeinander und schließe die Naht.
Wenn du möchtest kannst du diese Naht mit Nahtband verstärken, dann liegen die Tascheneingriffe später besser an.



Klappe nun die Vordertasche auf die andere Seite, so dass die Tasche mit der linken Stoffseite auf der linken Seite der Hose liegt.



Dämpfe die Kante der Eingriffsöffnung und stecke sie noch einmal mit Nadeln oder Klammern ab.

Rechtliche Hinweise

Alle Rechte an diesem Schnittmuster liegen bei Ilka Matthiessen, erbsünde. Der Schnitt darf für private Zwecke genutzt werden. Bei einergewerblichen Nutzung des Schnittmusters dürfen ohne Lizenz maximal bis zu 20 fertige Kleidungsstücke insgesamt angefertigt und verkauft werden. Für die gewerbliche Anfertigung von mehr als 20 Kleidungsstücken muss zuvor eine Gewerbelizenz auf www.erbsuende.com erworben werden. Die Massenproduktion von nach diesem Schnittmuster gefertigten Kleidungsstücken ist untersagt. Die Weitergabe, der Weiterverkauf, Tausch, Kopie, Abdruck oder (teilweise) Veröffentlichung dieses Schnittmusters sind ausdrücklich untersagt – diese Verletzungen des Urheberrechts haben empfindlichen Geldstrafen zur Folge. Beim Verkauf der nach diesem Schnittmuster gefertigten Kleidungsstücke ist anzugeben: **Genäht nach einem Schnittmuster von erbsünde.**

schnittmuster **olinda**

seite / page 1hN

erbsünde

