

# eBook & Schnittmuster

## kleiner Polli-Klecks

Das Leben ist bunt

Inkl. SM und Anleitung  
für ein Innenkissen.



### TILT SCHULTÜTE

passt für Höhe: 70 cm  
Umfang bis max: 56,5 cm  
Durchmesser max: 18 cm

## EDITORIAL

Herzlich willkommen in deinem Polli-Klecks-eBook. Schön, dass du dich dafür entschieden hast. Wir wünschen dir ganz viel Spaß beim Nähen und freuen uns über dein Feedback oder Fotos von deinen Werken nach unseren Anleitungen und Schnittmustern. Schreibe uns einfach eine E-Mail oder kontaktiere uns über facebook.

Einschulung - ein großer Schritt für alle Kinder in das Größerwerden. Aber auch für die Eltern ein Schritt zum Älterwerden. Eine spannende Zeit also für alle Familienmitglieder. Schultüten gibt es wie Sand am Meer. Als Nähbegeisterte ist für mich natürlich die selbstgenähte Schultüte ein absolutes Musthave für meine Kinder. Doch viele Mamas (Papas vielleicht auch) wünschen sich natürlich DIE ganz besondere Schultüte. Es gibt sicherlich schon viele Schnittmuster mit diversen Teilungen. Doch es gibt noch keine mit einer schrägen/senkrechten Teilung. Der Clou: Die Teilung läuft optisch parallel zum Schultütenrand. Das sieht man erst, denn sie eingerollt ist. Und somit passt sie perfekt zu meinem Schnittmuster „Tilt-Shirt“ und kann perfekt kombiniert werden. Außerdem greift dieses Schnittmuster die typischen Ösen am Tilt auf und somit wird die Tülle mit einem Tunnelzug versehen.

## HINWEISE

- Keine Seitenanpassung vornehmen und das eBook auf 100 %, mit gefüllten Druckerpatronen, ausdrucken.
- Zur Kontrolle bitte das Kontrollkästchen nachmessen. Die Datei immer aus dem Adobe Reader drucken, NICHT aus dem Browser. Dabei kann es zu Abweichungen von der Originalgröße kommen!
- Schnittteile zusammenkleben
- Alle Schnittteile und Maße beinhalten bereits eine Nahtzugabe (NZ) von 10 mm.
- Eine einfache Universalnadel bei Webware reicht aus.
- Für das Zusammennähen empfehle ich einen einfachen Geradstich der Länge 2,5 mm, den Gerad- und Versäuberungsstich oder das Nähen mit einer Overlock-Nähmaschine. Webware muss versäubert werden.
- Für das Absteppen empfehle ich einen einfachen Geradstich der Länge 3 mm.
- Für die Hilfsnähte/Heftnähte empfehle ich einen einfachen Geradstich der Länge 3 mm.
- Alle Stoffe sollten vor der Verwendung gewaschen und ggf. Maschinen getrocknet sein.
- Vor dem Zuschnitt empfehle ich, alle Stoffe gründlich zu bügeln.
- Begriffe, die nicht geläufig sind, findest du im www. Von mir verwendete Abkürzungen und einige Fachbegriffe findest du auch im Kleckse-Glossar auf der letzten Seite.
- Das eBook wurde mit bestem Wissen und Gewissen erstellt. Für Fehler übernehme ich keine Haftung.

## NUTZUNGSRECHTE

Alle Rechte dieser Anleitung liegen bei: kleiner Polli-Klecks by Yvonne Andresen. Vervielfältigung und Weitergabe der Anleitung und des Schnittmusters sind nicht gestattet.

Nutzung ausschließlich für private Zwecke, die gewerbliche Nutzung ist ausdrücklich untersagt! Bitte kontaktiere mich für eine Gewerbelizenz: [kleinerpolliklecks@t-online.de](mailto:kleinerpolliklecks@t-online.de)

Für Fehler in der Anleitung kann keine Haftung übernommen werden. Alle Schnittmuster wurden über 100 Mal genäht und in einem umfangreichen Probenähen getestet und ausgearbeitet. Die Anleitungen wurden von Anfängern und Profis gleichermaßen durchgelesen und von Korrekturlesern optimiert. Alle Informationen sind nach bestem Wissen und Gewissen entstanden.

Verwendete Schriften: Noto Serif, Lato, Frijole. Alle Schriften sind frei verfügbar unter Google Fonts.

## INHALTSVERZEICHNIS

Editorial, Hinweise, Nutzungsrechte	Seite 2
Inhaltsverzeichnis, Materialempfehlung/Verbrauch	Seite 3
Anleitung	Seite 4
... Zuschnitt untere Tüte	Seite 4 - 5
... untere Tüte fertig stellen	Seite 6 - 7
... Tülle mit Tunnelzug	Seite 8
... Tülle und untere Tüte verbinden	Seite 9 - 10
... Tutorial: Ösen anbringen	
... Schultüte als Kissen/Expertentipp	Seite 11 - 13
Bisher erschienen bei kleiner Polli-Klecks	Seite 14
Kleckse-Glossar	Seite 15
Schnittbögen	siehe Schnitt-PDF
Nähergebnisse meiner Probe-Kleckse/Lookbook - kopiere den Link in den Browser	
	<a href="http://www.kleiner-polli-klecks.de/lookbooks/">www.kleiner-polli-klecks.de/lookbooks/</a>

## MATERIALEMPFEHLUNG/STOFFVERBRAUCH

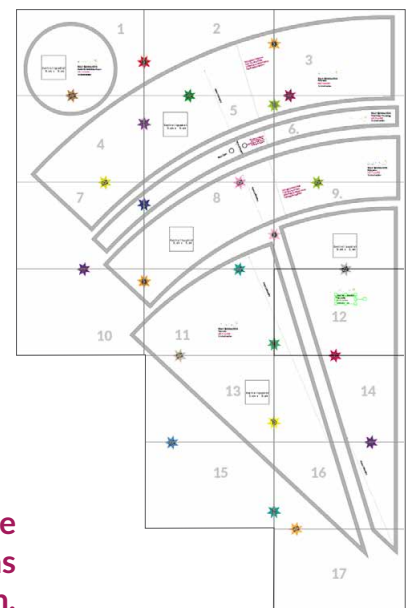
Dieses Schnittmuster passt zu einem Schultütenrohling der Höhe 70 cm, Umfang max: 56,5, Durchmesser max: 18 cm (z.B. der Rohling von [buttinette](#)). Verwende für die Schultüte Webware. Wenn du Jersey verwenden möchtest, verstärke den Stoff vorher, so dass er sich nicht mehr dehnt.

Stoffverbrauch:

Stoffteil links: H 85 x B 50 cm  
 Stoffteil rechts: H 85 x B 50 cm  
 Zierband/Streifen/Paspel für Teilung: 80 cm  
 Tülle außen: H 60 x B 100 cm  
 Tunnelzug außen: H 20 x B 100 cm  
 Tülle Futterstoff: H 60 x B 100 cm  
 Zugband: 100 - 120 cm  
 Stoff für Schultütenkissen: H 110 x B 80 cm

Außerdem:

- 2 Ösen (optimal: 8 mm Durchmesser), Verstärkung für Ösen
- Bänder für untere Spitze
- Schultüten-Papprohling Größe 70 cm



**Miss unbedingt deinen Rohling vorher aus. Sollten die Maße deines Rohlings von meinen Maßen abweichen, kannst du das Schnittmuster entsprechend anpassen - insbesondere dann, wenn dein Rohling etwas größer ist. Sind deine Maße leicht kleiner, ist das kein Problem. Dann nähst du die Schultüte erst einmal los und am Ende von Seite 5 kannst du die Stofftüte ggf. enger nähen, ehe du weitermachst.**

**BISHER ERSCHIENEN BEI KLEINER POLLI-KLECKS** (kleine Auswahl, Stand: Juli 2019)



**kleine Polli-Cap**  
Sonnenhut • Größe 33-55



**kleine Winter Polli-Cap**  
Fliegermütze • Größe 33-55



**Große Winter Polli-Cap**  
Fliegermütze • Größe 53 - 63



**Polli-Kopftuch**  
Kopftuch • Größe 33-55



**Tilt Kids**  
Shirt/Kleid • Größe 86 - 128



**Tilt Teens**  
Shirt/Kleid • Größe 128 - 164



**Tilt Damen**  
Shirt/Kleid • Größe 34 - 52



**Freebook**  
Rechteckmütze/Schal



**Paperbag-Ruffle Rock**  
Kinderrock • Größe 50 - 164



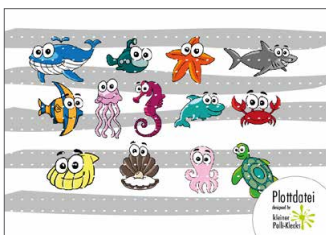
**Balloona Oversizekleid**  
Ballonkleid • Größe 50 - 158



**Jeansrock Kids**  
Jeansrock • Größe 86 - 128



**Cardigan Kids**  
Jacke/Mantel • Größe 86 - 128



**Plotterdateien „Seafriends“**  
Meerestiere



**Plotterdateien „cool Skulls“**  
Cooles und Totenköpfe



**Plotterdateien „Cool School“**  
Rund um die coole Schule



**Plotterdateien „Monstertrio“**  
3 Monsterfreunde



**Hotte-Hü Pferddecke**  
Für alle Spielperde



**Pferdeleine**  
zum Pferdchen Spielen



**Puppenkleidung**  
für die „schmalen Damen“



**Flaschenkleid**  
für 0,5 PET-Flaschen

**Noch mehr von kleiner Polli-Klecks?**

Wir führen Schnittmuster, FreeBooks, EBooks, Plott- und Applikationsmotive und ein paar Eigenproduktionen.

Du findest alle Shopplattformen, wenn du Polli-Klecks bei Google eingibst.

Du kannst uns auch auf facebook besuchen. Darüber würden wir uns riesig freuen: <https://www.facebook.com/kleinerpolliklecks>