

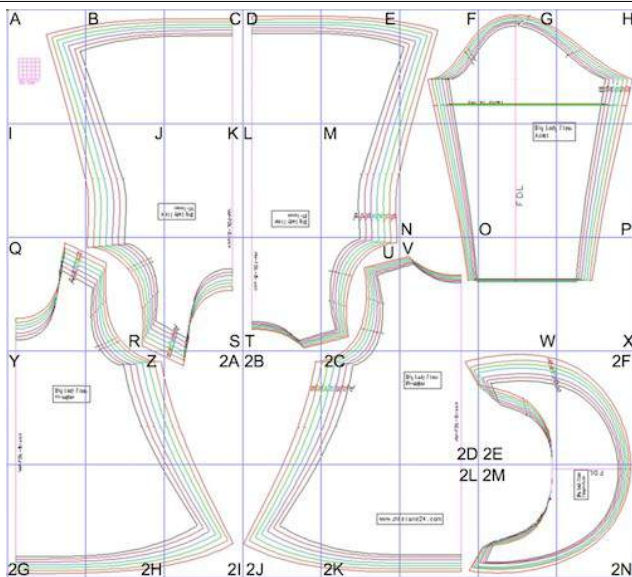
1.

Lege Dir die Teile entsprechend der Klebeskizze zurecht.

Nun schneidest Du in der ersten Reihe alle senkrechten Ränder an EINER Seite und die unteren Ränder ab.

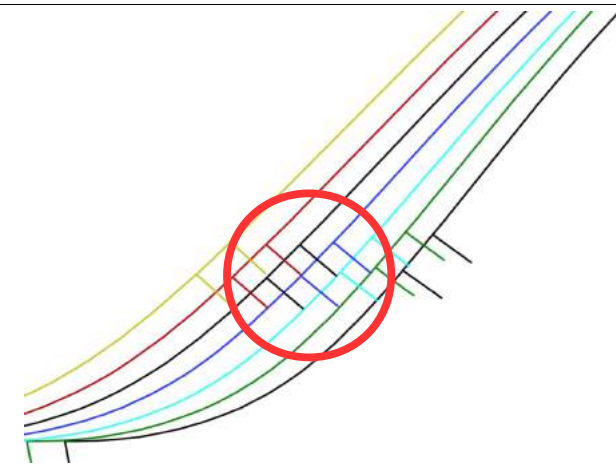
Klebe nun alle Blätter der ersten Reihe zusammen.

Das machst Du mit allen Reihen so, bis Dein Schnittmusterbogen komplett zusammengeklebt ist.



2.

Nun kannst Du entweder mit Folie (als Nähzubehör oder aber als Malerfolie im Baumarkt erhältlich) und wasserfestem Marker den Schnitt abpausen oder die benötigte Größe direkt ausschneiden.



Übertrage alle Passzeichen mit auf Deine Schnittteile.

Die Passzeichen zeigen an wo die Schnittteile aufeinandertreffen sollen.



Den Flügelärmel stecke nun rechts auf rechts ringsherum auf das Armloch. Beachte dabei unbedingt die Passzeichen, damit der Ärmel richtig herum eingenäht wird. Nun nähe alle 3 Lagen zusammen.



Wenn Du den langen Ärmel gewählt hast, wende deine Shirtteile zuerst auf links und stecke dann den langen Ärmel rechts auf rechts auf das Armloch. Auch hier werden nun alle 3 Lagen zusammengenäht.



Als nächstes wird das Halsbündchen genäht.



Bei durchgefärbten Stoffen ist es auch möglich, die Säume offen zu lassen. In diesem Fall musst Du lediglich die Nahtzugaben mit ein paar Stichen fixieren.



Fertig ist dein Shirt !



Es ist selbstverständlich möglich das Shirt einlagig zu nähen. Bei diesem Modell habe ich die innere, längere Lage und die langen Ärmel gewählt. Alle anderen Kombinationsmöglichkeiten sind auch möglich.