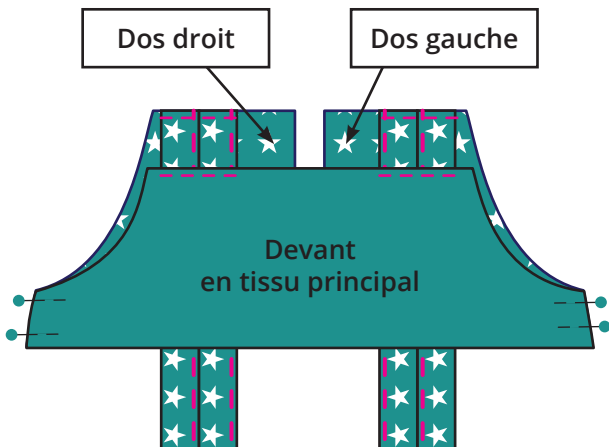
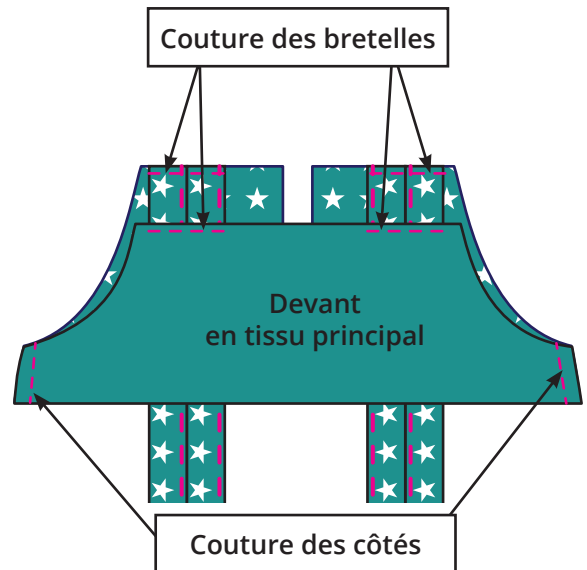


Assemblage du buste

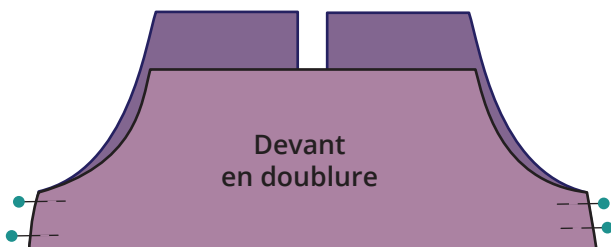
- 1** Endroit contre endroit, **épinglez les côtés du devant** en tissu principal avec le **côté de chaque dos classique ou de chaque dos avec losange**. Attention, épinglez **bien le côté du dos gauche avec le côté gauche du devant**. Épinglez bien le **côté du dos droit avec le côté droit du devant**.



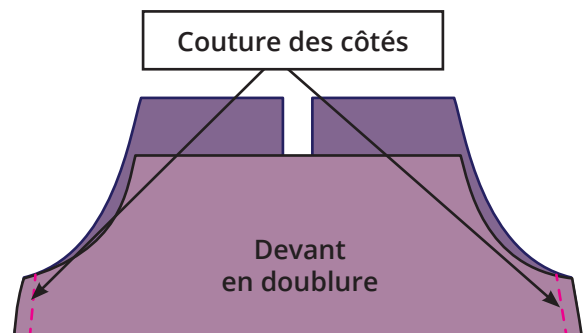
- 2** **Piquez à 1 cm du bord des côtés.** Puis, avec le fer à repasser, ouvrez bien les coutures.



- 3** Endroit contre endroit, **épinglez les côtés du devant en doublure** avec le **côté de chaque dos classique ou chaque dos avec losange**. Attention, épinglez bien le côté du dos gauche avec le côté gauche du devant, ainsi que le côté du dos droit avec le côté droit du devant.



- 4** **Piquez à 1 cm du bord des côtés.** Puis, avec le fer à repasser, ouvrez bien les coutures.



Légende



Tissu à motifs
endroit



Tissu à motifs
envers



Couture



Tissu doublure
endroit



Tissu doublure
envers