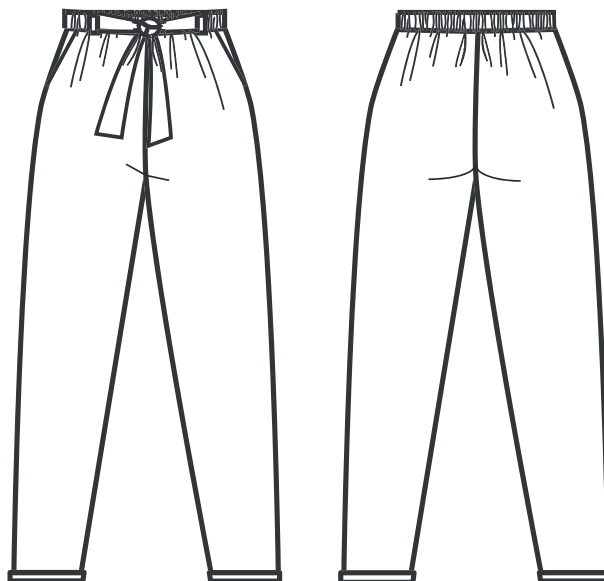


## Description du patron

Le pantalon Wrapped est un pantalon décontracté, longueur 7/8 et à taille haute. Il dispose également d'une ceinture élastique pour un grand confort de port et de rubans à nouer intégrés. Il est parfaitement adapté au quotidien si vous choisissez un tissu léger et fluide. Si vous optez pour des tissus nobles comme la soie ou un beau jacquard, le pantalon sera la tenue parfaite pour les grandes occasions. Le lin et la viscose sont les matériaux idéaux pour l'été.



### Tableau des tailles: mensurations (cm)

	34	36	38	40	42	44
Tour de taille	69	73	77	81	85	89
Tour de hanches	95	98	101	104	107	108

### Tableau des tailles du pantalon (cm)

Le patron est tracé pour une stature de 168 cm.

	34	36	38	40	42	44
Longueur de côté	95	96	97	98	99	100
Tour de hanches	106	108	110	112,2	114,6	117
Tour de taille*	98	100	102	104,6	105,4	110
Tour de cuisse**	63	64,5	65,8	67,8	69,3	71,8

\* Les tours de taille sont indiquées sans bande élastique. À travers la longueur de l'élastique, vous pouvez adapter le tour de taille et froncer la ceinture selon vos préférences.

\*\*mesuré autour de la partie plus forte de la cuisse.

## Prendre les mesures

Mesurez votre tour de hanches et tour de taille et choisissez la taille correspondante dans le tableau des tailles. Mesurez aussi votre tour de cuisse. Pour choisir la bonne taille, comparez également le tableau des tailles du pantalon avec vos mesures. Ce tableau comprend la largeur supplémentaire du patron. Si vous vous trouvez entre deux tailles, vous pouvez les combiner en reliant les points du patron en question avec de nouvelles lignes. Si vous n'êtes pas sûre, cousez un échantillon.

## Tissu & Matériaux

Pour le pantalon, vous pouvez utiliser des tissus fluides comme

- de la viscose
- du coton léger
- du Tencel
- du lin
- du jacquard
- de la rayonne
- et d'autres tissus fins pour pantalons.

De plus, vous avez besoin de:

- un élastique de 5 cm de largeur

### Métrage de tissu nécessaire (cm)

Largeur du tissu	34	36	38	40	42	44
140 cm	135	135	135	230	235	235
160 cm	135	135	135	140	140	140

Attention: Si votre tissu mesure 140 cm de largeur, il faut éventuellement raccourcir le ruban à nouer.

Chaque tissu a un taux de rétrécissement différent qui est souvent indiqué sur l'étiquette. Prenez ceci en compte lors de l'achat et adaptez éventuellement la quantité de tissu.