

A4/A0/Drucken/Kleben

♥ A4 & A0

Unsere eBooks enthalten verschiedene Dateien für das Schnittmuster. Du bekommst das Schnittmuster jeweils in einer A4- und in einer A0- (Plott-) Datei. Die Dateien gibt es jeweils in Farbe und schwarz/weiß.



A4: In dieser Datei ist das Schnittmuster auf mehrere DIN A4-Seiten aufgeteilt, du kannst dieses Schnittmuster bequem zu Hause ausdrucken und zusammenkleben.



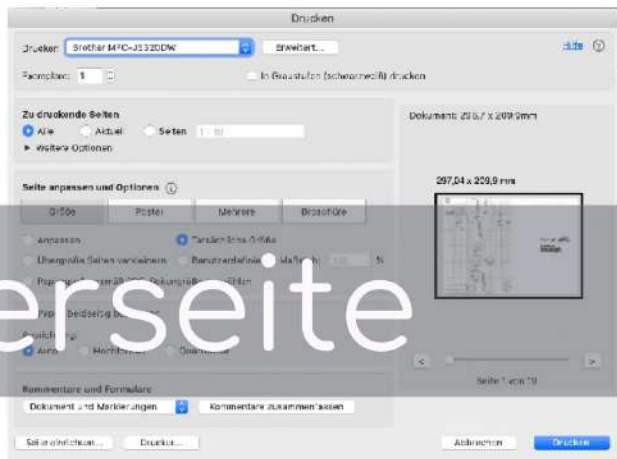
A0: Die Breite ist auf ein A0-Format ausgelegt. Je nach Größe des Schnittes ist die Datei etwas länger als das A0-Format. Diese Datei kannst du bei einer Druckerei drucken lassen.

♥ Druckeinstellungen

Wenn du das A4-Schnittmuster druckst, achte darauf, dass die Druckeinstellungen richtig sind.

Wähle in den Druckeinstellungen bei Seite anpassen die tatsächliche Größe. Alternativ kannst du auch 100% angeben. Bitte wähle KEINE automatische Seitenanpassung aus. Als Ausrichtung für den Druck wählst du "automatisch" oder "Querformat". An dem Kontrollquadrat auf dem Mauszeiger rücken Schnittmuster kannst du abmessen, ob der Ausdruck die richtige Größe hat. Dieses muss exakt 5 x 5 cm groß sein.

Speichere das Schnittmuster immer ab, bevor du es druckst, sonst kann es zu Fehlern kommen.



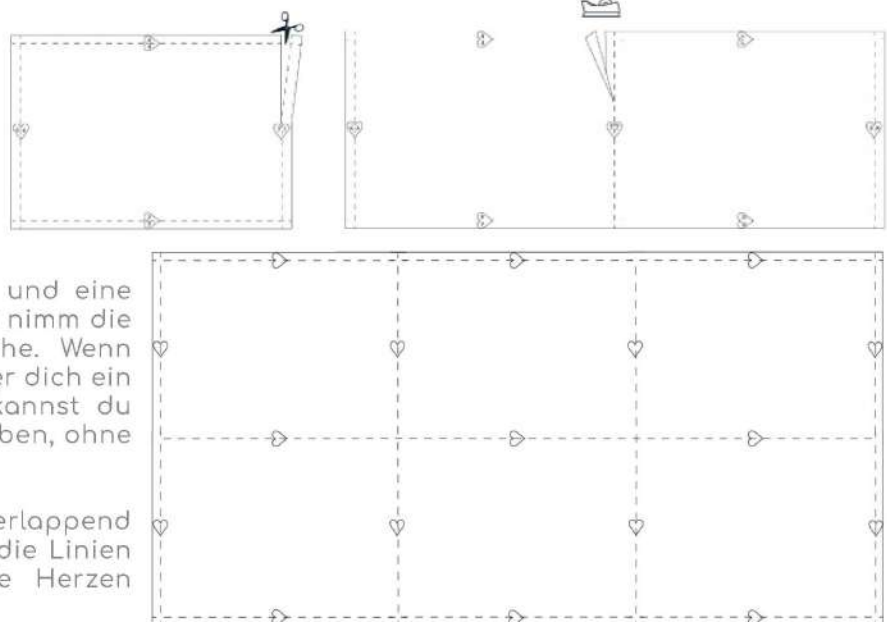
Musterseite

♥ Kleben

Unsere Schnittmuster sind quer ausgerichtet. Jedes Schnittteil ist von links nach rechts und von oben nach unten durchnummeriert. Zusätzlich gibt es Herzen, welche die angrenzenden Seiten aufzeigen.

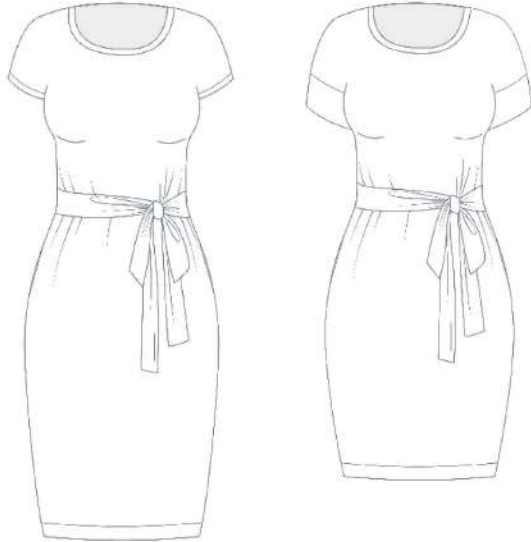
Schneide pro Blatt eine lange und eine kurze Seite an der Linie ab und nimm die anderen Kanten als Klebelasche. Wenn dein Drucker randlos druckt oder dich ein kleiner Leerraum nicht stört, kannst du die Blätter auch aufeinanderkleben, ohne die Ränder abzuschneiden.

Klebe die Seiten nun überlappend zusammen. Achte darauf, dass die Linien exakt aufeinander treffen. Die Herzen sollen wieder ein Herz ergeben.



Schnittmuster Eckdaten

Zum Ausdrucken & Ablegen



Meine Notizen Musterseite

♥ Datum:

♥ Genähte Größe:

♥ Körpermaße

Körpermaße	Größe lt. Maßtabelle
Brust:	
Taille:	
Hüfte:	

♥ Anpassungen:

♥ Verwendeter Stoff:

Nähanleitung

Zuschnitt

5



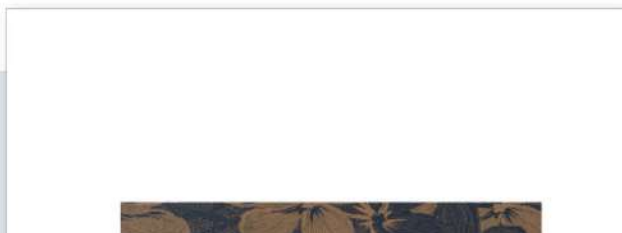
Gürtel

2 x im Stoffbruch

Zuschnitt zuzüglich Nahtzugabe. Der Gürtel ist auf eine Bindung am Vorderteil (oder Rückenteil) und auf eine Schleife ausgelegt. Wenn du den Gürtel nur mit einem Knoten binden möchtest, musst du das Schnittteil etwas kürzen.

TIPP: Wenn du den Gürtel rundherum binden möchtest, musst du den Gürtel eineinhalb mal so lang zuschneiden! Der Gürtel hat dann die dreifache Länge des Schnittteils.

6



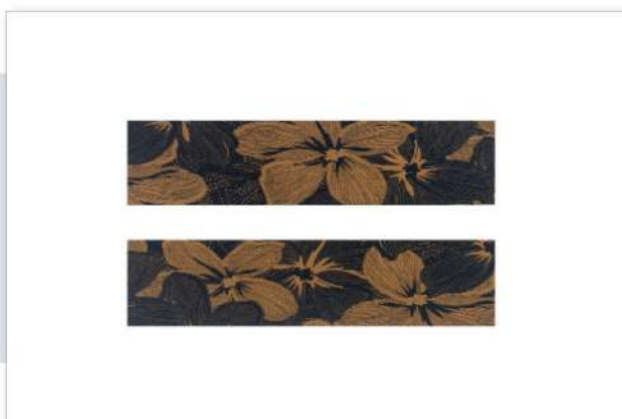
Halsbündchen

1 x

Zuschnitt zuzüglich Nahtzugabe.

Musterseite

7



Armbündchen

2 x

Zuschnitt zuzüglich Nahtzugabe.

> im Schnittmuster sind zwei Armbündchen enthalten: es gibt ein breites und ein schmales Bündchen. Wenn du mit Baumwolljersey nähst, kann es sein, dass das breite Bündchen etwas absteht. Wenn du das nicht möchtest, wählst du bei Baumwolljersey das schmale Bündchen.

8



Taschenbeutel

4 x (2 davon gegengleich)

Zuschnitt zuzüglich Nahtzugabe.

TIPP: Je nach Figur und Stoff kann es sein, dass die Taschen etwas aufragen. Du kannst die Taschen auch einfach weglassen.