

bela

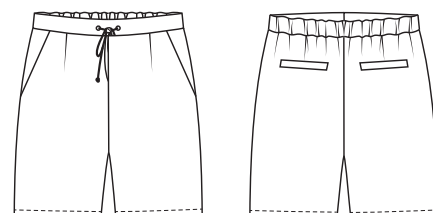
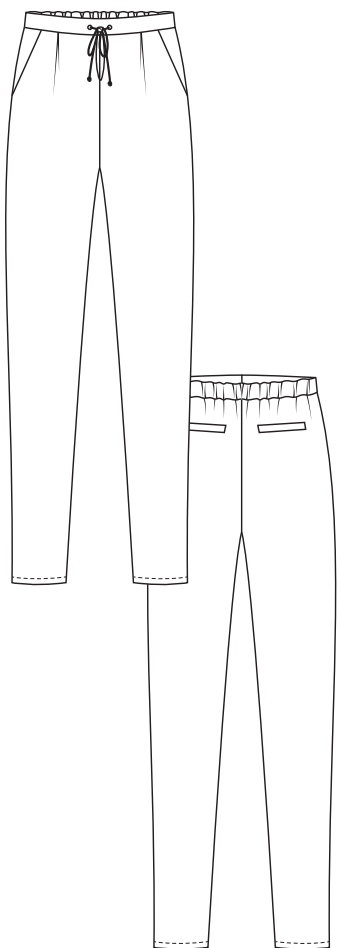
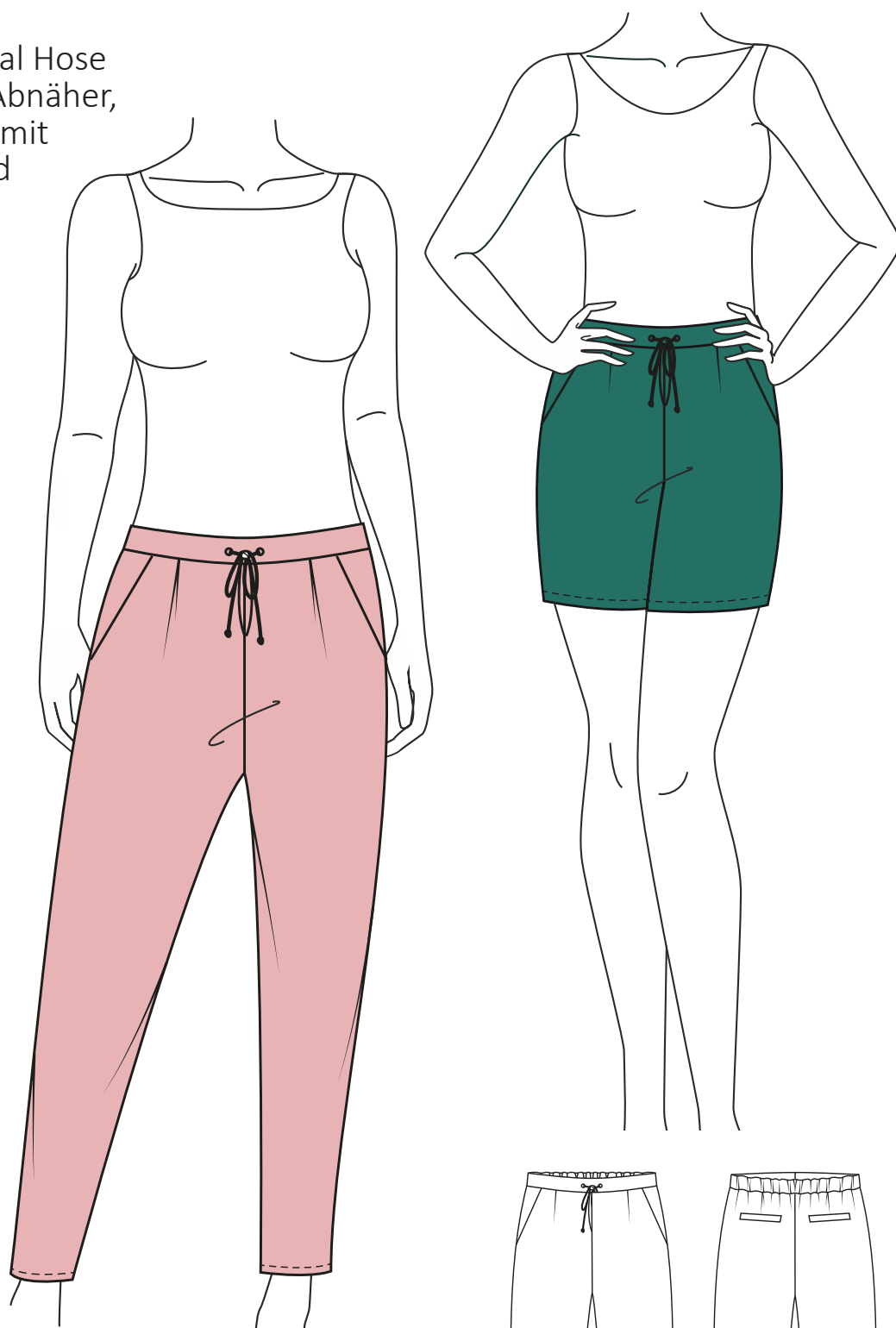


n a v a

Schnitt für eine casual Hose mit Bundfalte oder Abnäher, in drei Saumlängen, mit zwei Bundhöhen und zwei Wadenbreiten. Wahlweise auch als Shorts.

Größen 32 bis 52

Schwierigkeitsgrad:



bela
bela textil gmbh



nähanleitung

bela-novva

Wir freuen uns, dass du dich für unseren Schnitt entschieden hast und hoffen, du hast genauso viel Freude an deiner neuen Hose wie wir.

NOVVA! Eine casual Hose mit Bundfalten. Sie ist super bequem und trotzdem schick; so, dass sie für viele Gelegenheiten passt. Durch drei verschiedene Saumlängen, zwei Bundhöhen und zwei Wadenbreiten ist für jede Frau die passende Größe dabei!

1. Unsere Stoffempfehlung für „BeLa-NOVVA“

Wir empfehlen die Hose aus Romanitjersey, Bengaline, Baumwolle/Baumwollsatin mit Elasthan, Wool Touch, Viskose, Scuba, Stretch Jacquard, Cord und Jeans mit Elasthan, Gabardine, Baunwolljersey/-sweat, oder einem Anzugstoff zu nähen.

WICHTIG: Wenn du einen elastischen Stoff verwendest, solltest du deine NOVVA-Hose für eine bessere Passform eine Nummer kleiner nähen!

Bevor du startest, empfehlen wir dir, dass du einmal die gesamte Anleitung durchliest. So werden sich ggf. im Vorfeld offene Fragen klären. Sollte doch etwas unklar sein, melde dich doch bitte bei uns:

kundenservice@bela-textil.de

Nun wünschen wir dir viel Spaß beim Lesen und beim anschließenden Nähen.

2. Die Vorbereitung

Bitte wasche deine Stoffe vor und trockne diese im Anschluss.

3. Deine Körpermaße

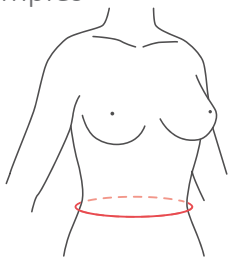
Du solltest vor dem Ausschneiden des Schnittes die richtige Größe für dich auswählen.

Als Anhaltspunkt dient dir die folgende Maßtabelle:

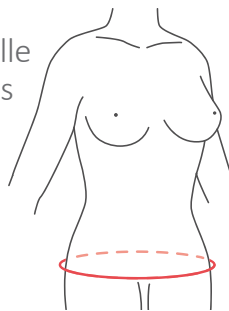
Körpermaßtabelle											
Größe	32	34	36	38	40	42	44	46	48	50	52
Taillenweite	62,0 cm	65,0 cm	68,0 cm	73,0 cm	78,0 cm	83,0 cm	88,0 cm	93,0 cm	99,0 cm	105,0 cm	111,0 cm
Hüftweite	88,0 cm	91,0 cm	94,0 cm	99,0 cm	104,0 cm	109,0 cm	114,0 cm	119,0 cm	125,0 cm	131,0 cm	137,0 cm
Obersch.-Weite	50,0 cm	52,4 cm	54,8 cm	57,2 cm	59,6 cm	62,0 cm	64,4 cm	66,8 cm	69,2 cm	71,6 cm	74,0 cm

Und so geht's- So nimmst du richtig Maß:

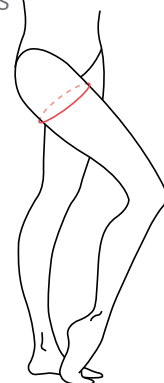
Taillenweite:
schmalste Stelle
des Rumpfes



Hüftweite:
stärkste Stelle
des Gesäßes



Oberschenkelweite:
stärkste Stelle des
Oberschenkels



seite 1

bela
bela-textil-gmbh

Alle Rechte der Anleitung liegen bei Izela Lange. Es ist erlaubt, genähte Einzelstücke in Kleinserien bis zu 10 Stück der selben Art zu verkaufen. Massenproduktion, Weitergabe oder-verkauf, Tausch, Kopie, Abdruck oder Veröffentlichung (auch teilweise) ist ausdrücklich untersagt. Beim Verkauf der nach diesem Schnitt und Schnittanleitung gefertigten Kleidungsstücke ist folgendes anzugeben: genäht nach dem Schnitt Hose „BeLa-NOVVA“ von BeLa Textil GmbH. Für eventuelle Fehler in der Anleitung oder dem Schnitt kann keine Haftung übernommen werden.

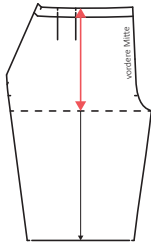


beLa NOVVA

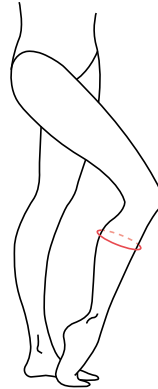
Maße der fertigen Schnittteile												
Größe	32	34	36	38	40	42	44	46	48	50	52	
Bundhöhe 1	21,5 cm	21,9 cm	22,3 cm	22,7 cm	23,1 cm	23,5 cm	23,9 cm	24,3 cm	24,9 cm	25,5 cm	26,1 cm	
Bundhöhe 2	19,5 cm	19,9 cm	20,3 cm	20,7 cm	21,1 cm	21,5 cm	21,9 cm	22,3 cm	22,9 cm	23,5 cm	24,1 cm	
Wadenbreite 1	36,0 cm	37,0 cm	37,9 cm	38,9 cm	39,9 cm	40,8 cm	41,8 cm	42,8 cm	43,7 cm	44,7 cm	45,6 cm	
Wadenbreite 2	37,5 cm	38,5 cm	39,4 cm	40,4 cm	41,4 cm	42,3 cm	43,3 cm	44,3 cm	45,2 cm	46,2 cm	47,1 cm	

Und so geht's- So nimmst du richtig Maß:

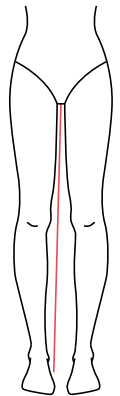
Bundhöhe:
senkrecht vom
Schritt bis zur
oberen Kante



Wadenbreite:
stärkste Stelle
der Wade



Innenbeinlänge:
vom Schritt bis
zur Sohle



Stoffverbrauch bei Stoffbreite 140 cm												
Größe	32	34	36	38	40	42	44	46	48	50	52	
Innenbeinlänge 1: 72 cm	1,60 m						2,20 m					
Innenbeinlänge 2: 77 cm	1,70 m						2,30 m					
Innenbeinlänge 3: 82 cm	1,70 m						2,40 m					
Ösen	2 Stück											
Kordel	141 cm	144 cm	147 cm	150 cm	155 cm	160 cm	165 cm	170 cm	176 cm	182 cm	188 cm	
Gummi hinten (4 cm)	hintere Bundlänge x 0,8											
Gummi rundum (4 cm)	gesamte Bundlänge x 0,8											

4. Deine Hilfsmittel zum Nähen

Papierschere oder Kopierädchen mit entsprechendem Papier oder Schnittmusterfolie, Stoffschere oder Rollschneider, Stecknadeln oder Klammern, Kreide oder Markierstift, passendes Garn, Bügeleisen, normale Nähmaschine und Overlockmaschine.

5. Die Naht- und Saumzugaben

Der Schnitt enthält bereits alle Naht- und Saumzugaben. Alle Nahtzugaben (NZG) sind **1 cm** breit, die Säume **2 cm**.

6. Das Zuschneiden

Damit der Schnitt gut passt, musst du unbedingt auf den Fadenlauf beim Zuschchnitt achten. Der Fadenlauf läuft parallel zur Webekante und ist auf allen Schnittteilen eingezeichnet.

Bevor du mit dem Zuschchnitt beginnst, überlege dir, welche Saumlänge du nähen möchtest. Die Saumlänge richtet sich nach deiner Innenbeinlänge. Es gibt 72 cm, 77 cm und 82 cm.

Darüber hinaus kannst du auch noch zwischen zwei verschiedenen Bundhöhen und Wadenbreiten wählen.

seite 2

beLa
beLa Textil GmbH