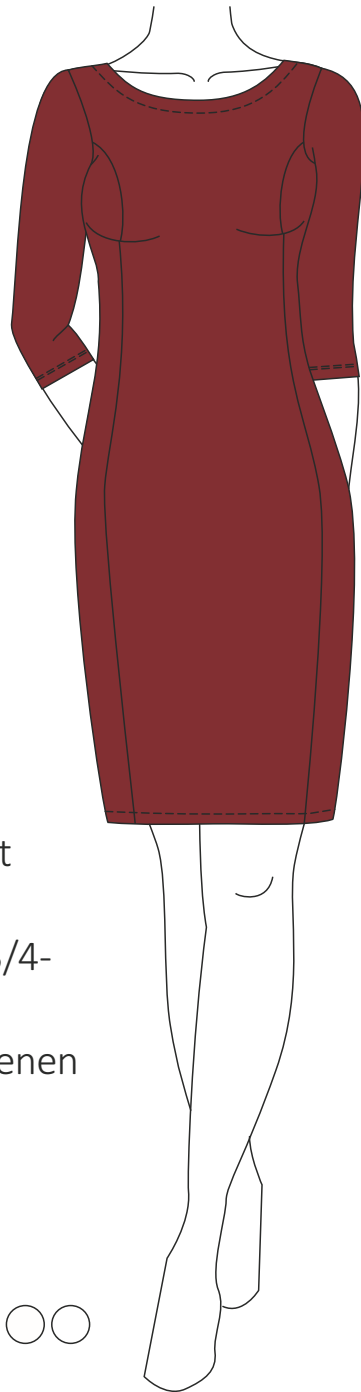


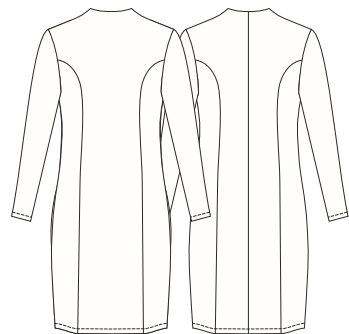
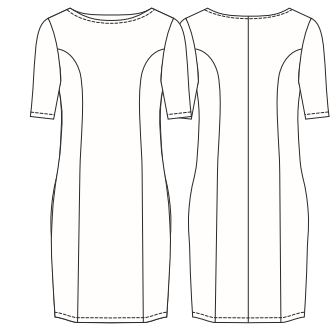
bela- brilliant



Schnitt für ein Kleid mit
Wiener Nähten
Wahlweise mit Kurz-, 3/4-
oder Langarm
und mit drei verschiedenen
Ausschnitt-Varianten

Größen 32 bis 50

Schwierigkeitsgrad: ●○○○





nähanleitung bela-brilliant

Wir freuen uns, dass du dich für unseren Schnitt entschieden hast und hoffen, du hast genauso viel Freude an deinem neuen Kleid wie wir.

BRILLIANT! Ein figurnahes Kleid mit Wiener Nähten. Diese geben eine wunderschöne Passform und sind trotzdem einfach zu nähen. Durch drei verschiedene Ausschnitt-Varianten ist das Kleid sehr wandelbar und passend für jede Gelegenheit!

1. Unsere Stoffempfehlung für „BeLa-BRILLIANT“

Wir empfehlen das Kleid aus Baumwoll-, Jeans-, Leder- oder Interlockjersey, Sweat, Jacquard oder anderen elastischen Stoffen zu nähen.

WICHTIG: Wenn du einen wenig elastischen Stoff gewählt hast, wie z. B. Baumwollswat, solltest du für eine bessere Passform dein BRILLIANT eine Nummer **größer** nähen!

Bevor du startest, empfehlen wir dir, dass du einmal die gesamte Anleitung durchliest. So werden sich ggf. im Vorfeld offene Fragen klären. Sollte doch etwas unklar sein, melde dich doch bitte bei uns: kundenservice@bela-textil.de

Nun wünschen wir dir viel Spaß beim Lesen und beim anschließenden Nähen.

2. Die Vorbereitung

Bitte wasche deine Stoffe vor und trockne diese im Anschluss.

3. Deine Körpermaße

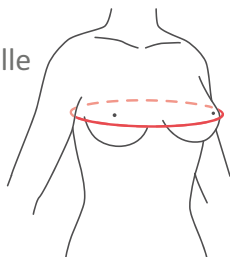
Du solltest vor dem Ausschneiden des Schnittes die richtige Größe für dich auswählen.

Als Anhaltspunkt dient dir die folgende Maßtabelle:

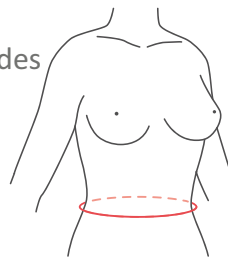
Körpermaßtabelle										
Größe	32	34	36	38	40	42	44	46	48	50
Oberweite	78	81	84	89	94	99	104	109	115	121
Tailenweite	62	65	68	73	78	83	88	93	99	105
Hüftweite	88	91	94	99	104	109	114	119	125	131

Und so geht's- So nimmst du richtig Maß:

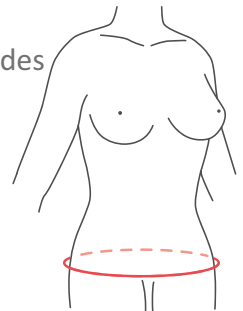
Oberweite:
stärkste Stelle
der Brust



Tailenweite:
schmalste Stelle des
Rumpfes



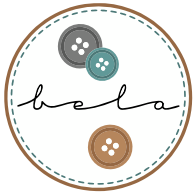
Hüftweite:
stärkste Stelle des
Gesäßes



seite 1

bela
bela-textil-gmbh

Alle Rechte der Anleitung liegen bei Izela Lange. Es ist erlaubt, genähte Einzelstücke in Kleinserien bis zu 10 Stück der selben Art zu verkaufen. Massenproduktion, Weitergabe oder -verkauf, Tausch, Kopie, Abdruck oder Veröffentlichung (auch teilweise) ist ausdrücklich untersagt. Beim Verkauf der nach diesem Schnitt und Schnittanleitung gefertigten Kleidungsstücke ist folgendes anzugeben: genäht nach dem Schnitt Kleid „Bela-BRILLIANT“ von Bela Textil GmbH. Für eventuelle Fehler in der Anleitung oder dem Schnitt kann keine Haftung übernommen werden.



bela-
brilliant

Stoffverbrauch bei Stoffbreite 140cm										
Größe	32	34	36	38	40	42	44	46	48	50
normaler und tiefer Ausschnitt										
kurzer Arm	1,35 m					1,85 m				
3/4 Arm	1,50 m					1,85 m				
langer Arm	1,65 m					1,85 m				
Turtle Ausschnitt										
kurzer Arm	1,40 m					1,90 m				
3/4 Arm	1,55 m					1,90 m				
langer Arm	1,70 m					1,90 m				
Bügeleinlage z.B. G 785	0,20 m									

4. Deine Hilfsmittel zum Nähen

Papierschere oder Kopierädchen mit entsprechendem Papier oder Schnittmusterfolie, Stoffschere oder Rollschneider, Stecknadeln oder Klammern, Kreide oder Markierstift, passendes Garn, Bügeleisen, normale Nähmaschine und Overlockmaschine.

5. Die Naht- und Saumzugaben

Der Schnitt enthält bereits alle Naht- und Saumzugaben. Die Nahtzugaben (NZG) sind **0,7 cm** und die Säume sind eingezeichnet und **2 cm** breit.

6. Das Zuschneiden

Damit der Schnitt gut passt, musst du unbedingt auf den Fadenlauf beim Zuschnitt achten. Der Fadenlauf läuft parallel zur Webekante und ist auf allen Schnittteilen eingezeichnet.

Bevor du mit dem Zuschnitt beginnst, überlege dir, welche Ärmellänge du nähen möchtest. Es gibt Kurz-, 3/4- und Langarm. Darüber hinaus kannst du auch noch zwischen drei verschiedenen Ausschnittvarianten wählen: normaler Ausschnitt, tiefer Ausschnitt und einen Turtle Ausschnitt (angeschnittener Stehkragen). Du kannst dein Kleid optional auch noch mit Nahttaschen nähen. Wenn du dich für die Variante mit Taschen entscheidest, empfehlen wir dir ab der Taille auf die nächst größere Größe zu wechseln. So zeichnen sich die Taschenbeutel nicht zu sehr ab.

Der Zuschnittplan zeigt dir, wie die Schnittteile auf den Stoff gelegt werden müssen. Wir erstellen den Zuschnittplan so, dass du einen geringen Materialverbrauch hast. Bitte achte hier bei einem Musterstoff darauf, dass deine Teile auch die richtige Musterrichtung haben. Beim Zuschnitt nicht vergessen: die Markierungspunkte (Knipse) übertragen.

seite 2

bela
bela textil gmbh

Alle Rechte der Anleitung liegen bei Izela Lange. Es ist erlaubt, genähte Einzelstücke in Kleinserien bis zu 10 Stück der selben Art zu verkaufen. Massenproduktion, Weitergabe oder -verkauf, Tausch, Kopie, Abdruck oder Veröffentlichung (auch teilweise) ist ausdrücklich untersagt. Beim Verkauf der nach diesem Schnitt und Schnittanleitung gefertigten Kleidungsstücke ist folgendes anzugeben: genäht nach dem Schnitt Kleid „Bela-BRILLIANT“ von Bela Textil GmbH. Für eventuelle Fehler in der Anleitung oder dem Schnitt kann keine Haftung übernommen werden.