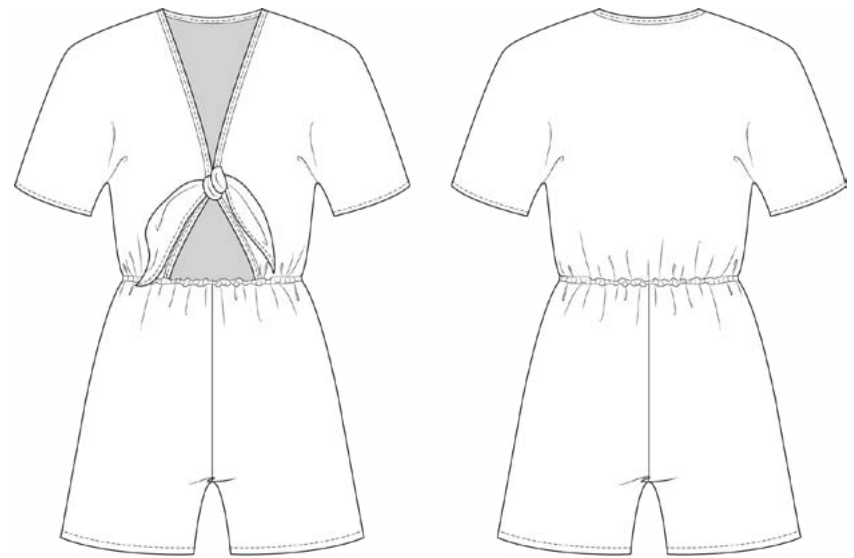




34 - 46

Combinaison

Tutoriel



Matériel

Selon le tissu que vous utilisez

- » 100% viscose
- » 100% lin
- » Tissu mélangé viscose / lin
- » 100% coton
- » Polyester

Matériel

- » Pour imprimer le patron vous aurez besoin : une paire de ciseaux, ruban adhésif, papier au format A4
- » Entre 60 et 90cm d'élastique de 1 cm de largeur. Plus d'informations à la rubrique « Découpe »
- » Machine à coudre. Vous pourrez également utiliser une surjeteuse pour les finitions.
- » Épingles et / ou pinces

Métrage de tissu nécessaire

largeur	34	36	38	40	42	44	46
115	180	180	190	200	200	220	250
150	130	140	140	150	160	170	190
Elastique	60	65	70	75	80	85	90

Guide des tailles en cm

(Guide des tailles en inch, page 9)

Pour que le vêtement final vous aille parfaitement, il est nécessaire que vous preniez les mesures exactes ! Veillez lors de la prise de vos mesures à garder le mètre ruban bien à l'horizontale et à ne pas le tenir trop serré ou trop lâche.

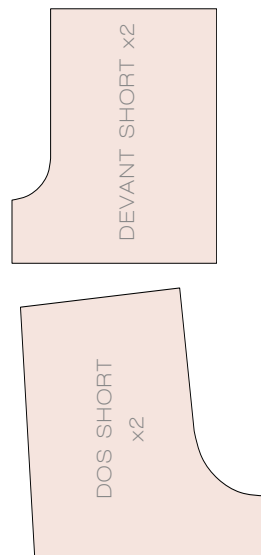
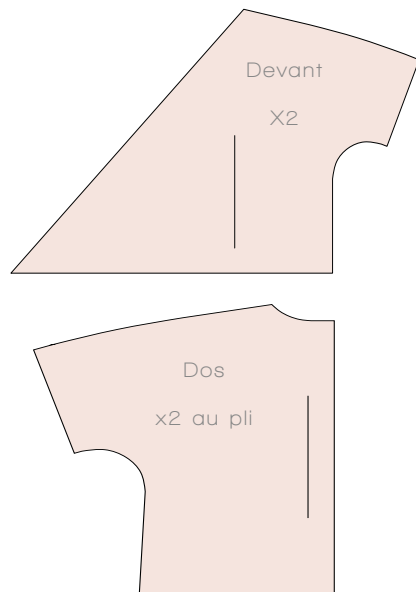
Vous connaissez déjà vos mensurations ? Dans ce cas, vous pouvez choisir la bonne taille dans le tableau ci-dessous.

Tableau des mesures

Dimensions en cm	34	36	38	40	42	44	46
Poitrine	80-85	85-90	90-95	95-100	100-105	105-110	110-115
Taille	60-65	65-70	70-75	75-80	80-85	85-90	90-95
Hanche	90-95	95-100	100-105	105-110	110-115	115-120	120-125

La stature de référence est 168 cm.

Découpe: N'oubliez pas de reproduire chaque encoche ou repère sur le tissu



BORDURES

x1 ou pli

Remarque :

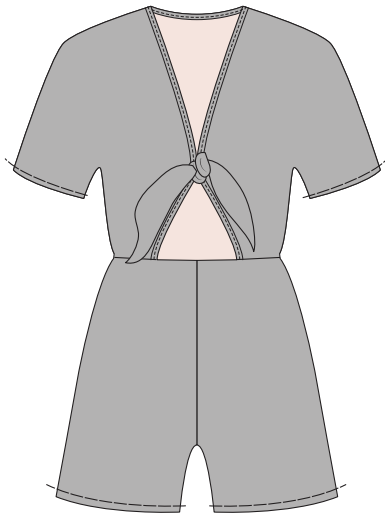
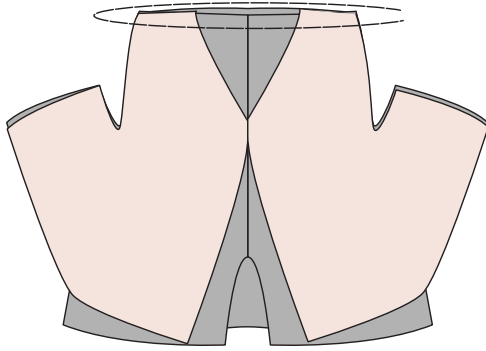
Couper l'ouverture à 45 degrés. Cela rendra le tissu tissé plus élastique et le panneau découpé sera plus beau. Couper également le panneau pendant la pause (il suffit d'étirer un peu la bande pour la casser).

CONSEIL : La biais d'encolure n'est pas obligatoire! La coupe est aussi jolie, si vous doublez tout simplement et cousez le décolleté ensemble, ce qui vous permet d'économiser du tissu. Pour cela, vous devez toutefois prévoir au moins un centimètre supplémentaire lors de la coupe.

Combinaison

12

waist / elastic



Pour la prochaine étape : coudre la partie supérieure avec la partie inférieure, avec l'élastique à la ceinture.

1. Placer le short endroit contre endroit avec le haut : de fait qu'il se retrouve à l'intérieur du haut. Coudre les 2 parties ensemble avec un point droit à 1,5 cm (respecter la marge de couture de 1,5 cm pour que l'élastique convienne).
2. Coulisser pour l'élastique : maintenant coudre à 1,3 cm du bord du short avec un point droit, pour créer la coulisse de l'élastique. Ne pas oublier de laisser une petite ouverture pour pouvoir insérer par la suite l'élastique. (Image 1)
3. Maintenant, passer l'élastique dans le tunnel et coudre les extrémités ensemble. La bande élastique va maintenant se rétracter et l'ouverture ne sera probablement plus vue. Si oui, le fermer.
4. Repasser et coudre l'ourlet de la partie du haut avec un point droit.
5. Vous avez presque fini ! Coudre maintenant les ourlets des manches et du short. Voici 2 options :
 - » Surfiler avec un point zig-zag ou surjeter les bords. Plier les bords vers l'intérieur selon la marge de couture et piquer.
 - » Au lieu de l'ourlet simple, vous pouvez également utiliser un ourlet plié. Pour cela il suffit de plier l'ourlet deux fois, de le repasser et de le coudre avec un point droit. Le bord ouvert disparaît et vous vous épargnez le surfilage du point zigzag.

C'est terminé !

Guide des tailles, inch

Tableau des mesures

	34	36	38	40	42	44	46
Poitrine	31-33	33-35	35-37	37-39	39-41	41-43	43-45
Taille	23-25	25-27	27-29	29-31	31-33	33-35	35-37
Hanche	35-37	37-39	39-41	41-43	43-45	45-47	47-49

La stature de référence est 168 cm.