

## ÜBERBLICK

### KÖRPERMAßE

SEITE 3

### FERTIGMAßE

SEITE 4

### MATERIAL

SEITE 4

### SCHRITT 1: AUSDRUCKEN

SEITE 5

### SCHRITT 2: ZUSCHNEIDEN

SEITE 6

### SCHRITT 3: NÄHEN

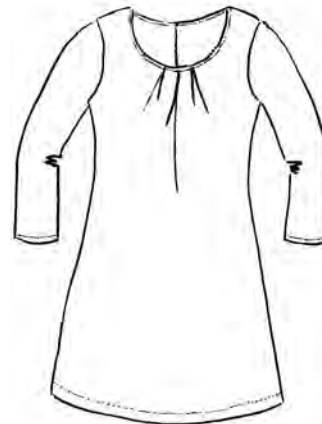
SEITE 7-13

### WEB-TIPP

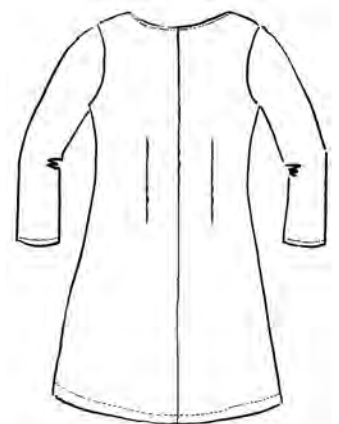
SEITE 14

### SCHNITTMUSTERTEILE

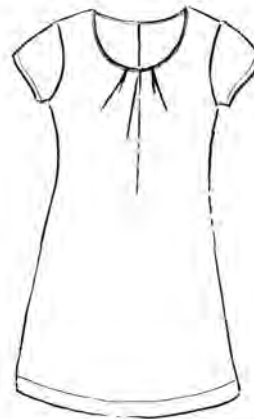
SEITE 15-36



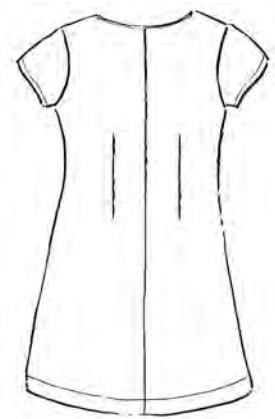
VORDERANSICHT  
3/4-Ärmel



RÜCKENANSICHT  
3/4-Ärmel



VORDERANSICHT  
kurze Ärmel



RÜCKENANSICHT  
kurze Ärmel

## WIR SIND STUDIO SCHNITTREIF

Modern und Gradlinig, das ist STUDIO SCHNITTREIF!

Seit 2012 entwickeln wir gut durchdachte Schnittmuster und leicht verständliche Fotoanleitungen für Nähanfänger und alle, die das Nähen schon lange lieben.

STUDIO SCHNITTREIF steht für schlichte, skandinavisch inspirierte Mode, die ohne großen Schnickschnack auskommt. Zeitgemäße, reduzierte Formen mit feinen Details.

Viel Spaß beim Entdecken unserer Schnittmuster!



*Brid und Aya*

## FRAU AMELAND - ZEITLOS UND VARIABEL



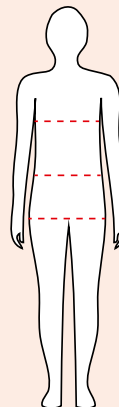
FRAU AMELAND ist ein zeitloses Kleid für alle Jahreszeiten, denn FRAU AMELAND kannst Du nach Lust und Laune immer wieder verändern. Ob mit 3/4-langen oder kurzen Ärmeln, mit oder ohne Saumstreifen, einfarbig oder im Farb- oder Mustermix, dieses knielange Kleid mit Falten am Ausschnitt bietet viele Möglichkeiten für einen Look ganz nach Deinem Geschmack.

FRAU AMELAND lässt sich aus Webware in klassischer Verarbeitung mit Halslochbeleg oder mit Schrägband eingefasstem Halsloch nähen. Für einen schönen Sitz werden im Rücken zwei Abnäher eingearbeitet.

### GRÖßEN - KÖRPERMAßE

BRUSTUMFANG:	HÜFTUMFANG:
S 82 CM	S 89 CM
M 90 CM	M 96 CM
L 98 CM	L 103 CM
XL 107 CM	XL 111 CM

BRUSTUMFANG  
 TAILLEUMFANG  
 HÜFTUMFANG



DIE UMFÄNGE WERDEN JEWEILS AN DEN MARKIERTEN STELLEN WAAGERECHT UM DEN KÖRPER HERUM GEMESSEN.

Entscheidend für die Auswahl der passenden Größe sind bei diesem Modell Brust- und Hüftumfang. Die folgenden Werte sind die der Größenberechnung zugrunde liegenden Körpermaße, ausgehend von einer Körperhöhe von 164-172 cm für S-XL.

## GRÖßEN - FERTIGMAßE

ANGABEN IN CM	S 34/36	M 38/40	L 42/44	XL 46/48
BRUSTUMFANG	95	103	109	121
TAILLEUMFANG	80	88	96	108
HÜFTUMFANG	100	108	116	128
SCHULTERBREITE	10,2	10,8	11,2	11,6
VORDERLÄNGE	104	105	106	107
ÄRMELLÄNGE 3/4	43	44	45	46
ÄRMELLÄNGE KURZ	15	16	17	18

Die Tabelle enthält die Schnittmaße, also die Maße des fertigen Kleidungsstücks. So lässt sich einfach überprüfen, wie weit oder lang das Modell ausfällt. Die Saumlänge kann beliebig angepasst werden.



## MATERIAL

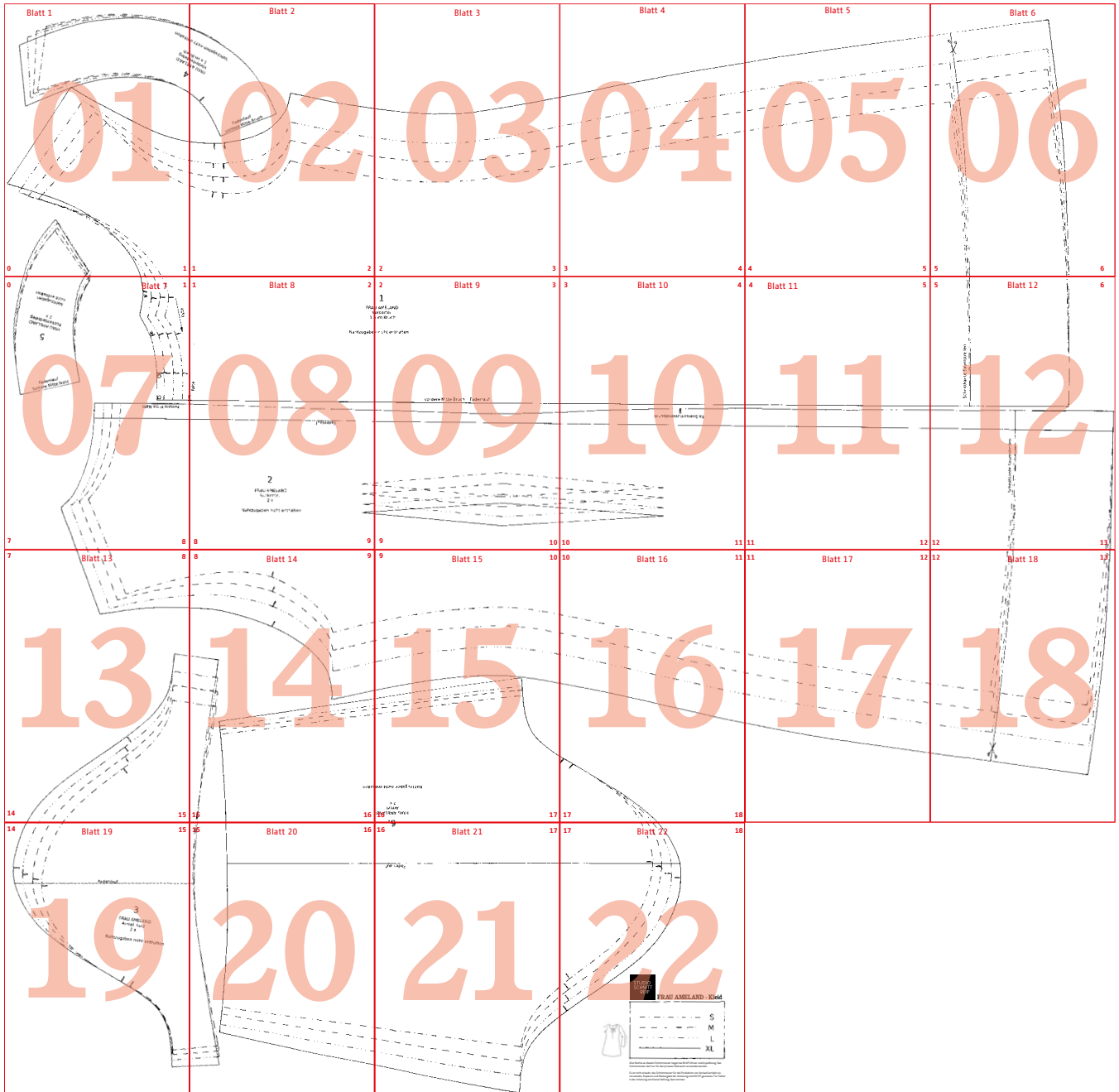
Als Material eignen sich nicht zu schwere Webwaren wie Leinen, Baumwolle, Cool Wool oder ähnliches. Da manche Materialien beim Waschen einlaufen, empfehlen wir, nur vorgewaschene Stoffe zu verarbeiten!

ANGABEN IN CM	S 34/36	M 38/40	L 42/44	XL 46/48
STOFFBREITE 140 ÄRMEL 3/4	160	160	170	200
STOFFBREITE 140 ÄRMEL KURZ	135	145	170	200
VLIESELINE	25	25	25	25
REIßVERSCHLUSS	60	60	60	60

# SCHRITT 1: AUSDRUCKEN UND KLEBEN

Damit die Schnittteile in der Originalgröße gedruckt werden, bitte unbedingt vor dem Ausdrucken die automatische Seitenanpassung in den Druckoptionen deaktivieren! Zum Überprüfen der Ausdrucksgröße: Das Kontrollkästchen auf Blatt 1 ist 5 x 5 cm groß.

Die folgende Klebeskizze gibt einen Überblick über die Positionierung der Einzelblätter:



Das Schnittmuster ist auf 22 Einzelblätter verteilt. Die Blätter müssen ZUERST an den roten Rahmenlinien ausgeschnitten und zusammengeklebt werden. Die roten Zahlen in den Seitenecken markieren die zusammengehörigen Ecken. Anschließend wird die gewünschte Größe abgepaust, herausgeschnitten oder durchgeradelt.

Wir empfehlen vor dem Zuschnitt die gesamte Anleitung durchzulesen!



### Lust auf mehr? Dann besuche **STUDIO SCHNITTREIF** im Web:

Du bist auf den Geschmack gekommen und möchtest all unsere Schnittmuster und Anleitungen kennenlernen? Du suchst Inspirationen oder wüsstest gerne, was andere aus unseren Schnittmustern machen? Du möchtest immer auf dem Laufenden bleiben und keine Neuigkeiten verpassen? Dann besuche uns im Web:

- HOME PAGE: [WWW.STUDIOSCHNITTREIF.DE](http://WWW.STUDIOSCHNITTREIF.DE)
- ONLINE-SHOP: [WWW.STUDIOSCHNITTREIF.SHOP](http://WWW.STUDIOSCHNITTREIF.SHOP)
- PINTEREST: [WWW.PINTEREST.DE/STUDIOSCHNITTREIF/](http://WWW.PINTEREST.DE/STUDIOSCHNITTREIF/)
- INSTAGRAM: [WWW.INSTAGRAM.COM/STUDIOSCHNITTREIF/](http://WWW.INSTAGRAM.COM/STUDIOSCHNITTREIF/)
- FACEBOOK: [WWW.FACEBOOK.COM/STUDIOSCHNITTREIF/](http://WWW.FACEBOOK.COM/STUDIOSCHNITTREIF/)