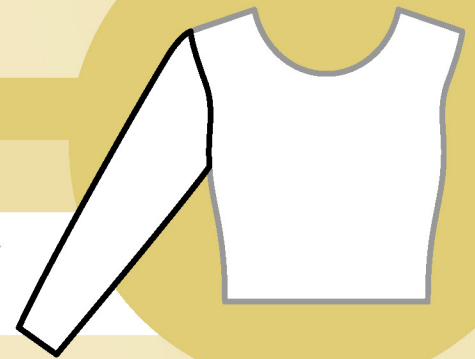


Anleitungen zu den Einzelteilen C Ärmel

Basis-Ärmel, 3/4 Ärmel, kuzer Ärmel

Zuschnitt-Teile:
2 gegengleiche Ärmel

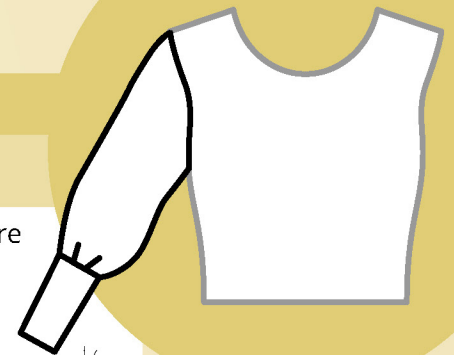
Wie du einen Ärmel einnäht, siehst du in der [Grundanleitung ab Seite 10](#).
Anschließend säumst du deinen Ärmel, indem du die untere Kante 1,5 cm nach Innen bügelst, feststeckst und dann nähst.



Ballon-Ärmel mit Bündchen oder Manschettenbündchen

Zuschnitt-Teile:
2 gegengleiche Ärmel, 2 Bündchen

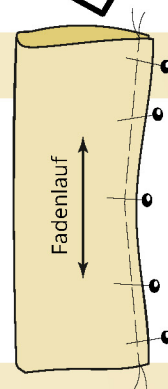
Um das Bündchen an den Ballonärmel zu nähen, reihst du zunächst die untere Saumkante des Ärmels ein (mit einer Handnähnaedel und großen Stichen).
So kannst du, wenn du an dem Reihfaden ziehst, die Ärmelweite reduzieren.
Wie du das Bündchen annähst, siehst du im Folgenden.



Bündchen annähen

Lege die Armbündchen rechts auf rechts aufeinander.
Achte auf den Fadenlauf. Stecke diese Kante und nähe sie.

1



2

Stülpe das Bündchen ineinander (a & b), wie du es beim Kragen gemacht hast und nähe es auf die gleiche Weise an.
Die offenen Schnittkanten liegen alle genau aufeinander. Das Bündchen liegt dabei rechts auf rechts auf deinem Ärmel. Du musst beim Armbündchen den Stoff ein wenig dehnen, so dass er glatt liegt und die **Mehrweite** gleichmäßig verteilt ist.

