

Réalisez les fronces sur le bas du débardeur précédemment assemblé.

Sur le bas du dos, entre les repères de côtés **C** piquez deux lignes parallèles au point long, sans faire de point d'arrêt. Conservez une dizaine de centimètres de fil en début et en fin de chaque ligne de piqûre. L'espacement de ces deux lignes est à déterminer en fonction des marges de couture choisies. Procédez de même sur le devant (**figure 10**).

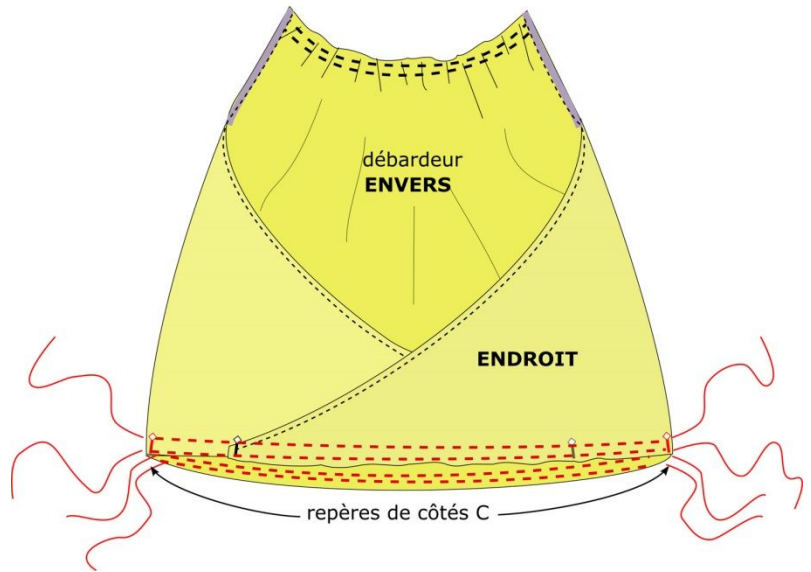


figure 10

4. ASSEMBLAGE DU SOUS-DÉBARDEUR AU DÉBARDEUR

Placez le débardeur sur le sous-débardeur, envers contre endroit. Épinglez les deux pièces par le bas, en faisant correspondre les repères de côtés **C** du débardeur avec les coutures des côtés du sous-débardeur.

De part et d'autres des repères **C**, tirez sur les fils de fronces en les maintenant deux par deux afin de ramener **le devant du débardeur à la même longueur que le devant du sous- débardeur, et le dos du débardeur à la même longueur que le dos du sous-débardeur.**

Répartissez harmonieusement les fronces et épinglez (**figure 11**).

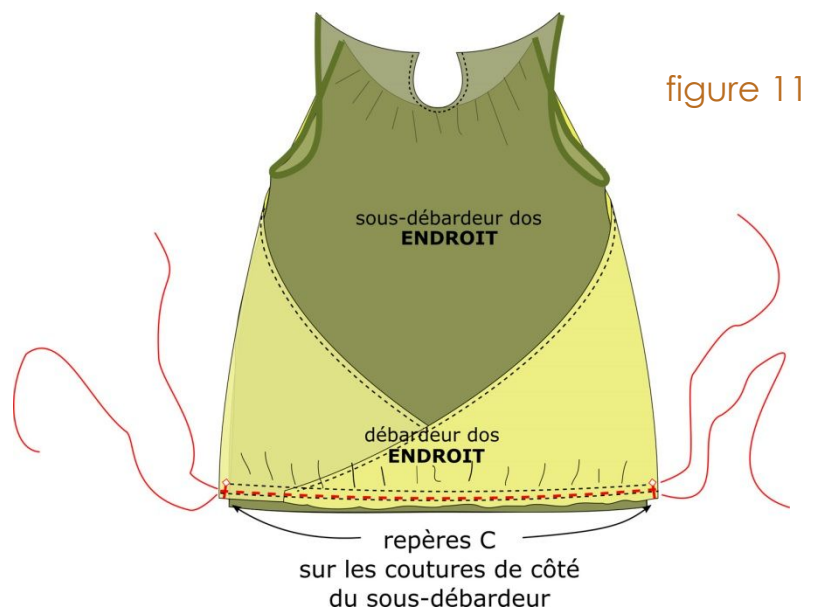
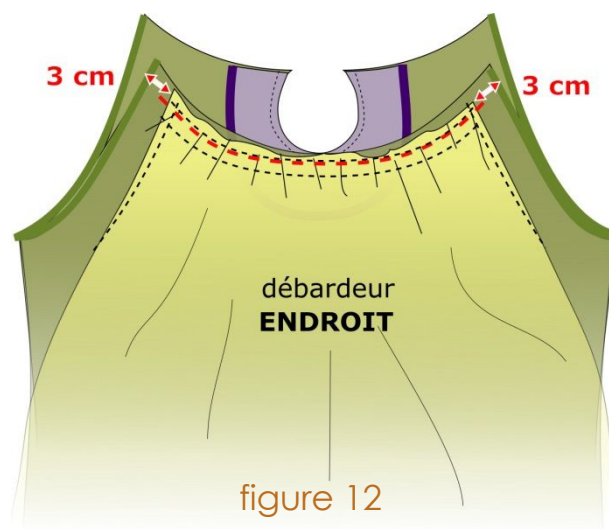
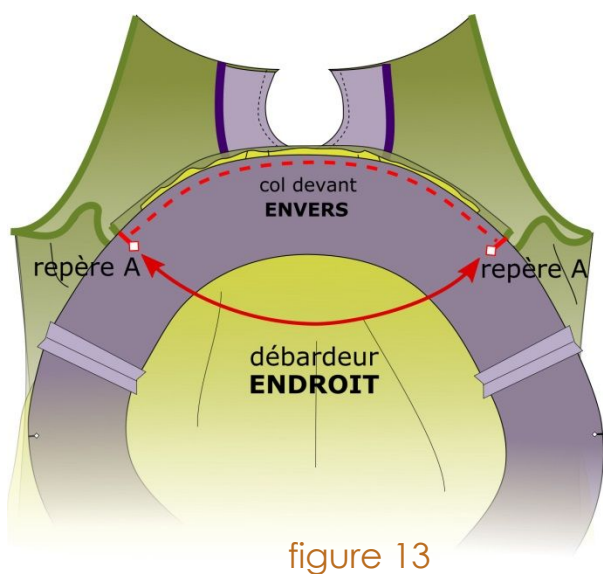


figure 11

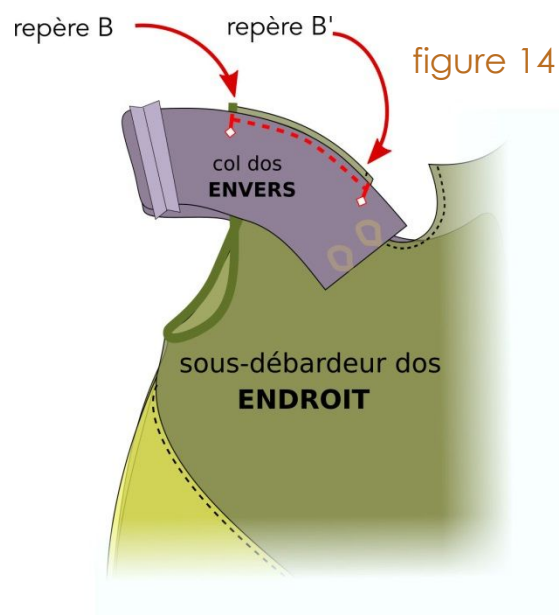
Épinglez le débardeur au sous-débardeur devant par l'encolure, en plaçant les extrémités d'encolure du débardeur à 3 cm des extrémités d'encolure du sous-débardeur (**figure 12**).
Bâtissez.



5. ASSEMBLAGE DU DOUBLE DÉBARDEUR AU COL



Assemblez l'encolure du double débardeur au col devant ① principal. Les extrémités de l'encolure du double débardeur doivent venir se positionner sur les repères **A** du col, annotés sur le patron. Piquez (**figure 13**) puis retirez les fils de fronces. Repassez en basculant les marges de couture vers le haut.



De la même manière, assemblez l'encolure dos du sous-débardeur aux cols dos ② principaux. Les extrémités de l'encolure du sous-débardeur doivent venir se positionner sur les repères **B et B'** des cols, annotés sur le patron. Piquez (**figure 14**) puis repassez en basculant les marges de couture vers le haut.