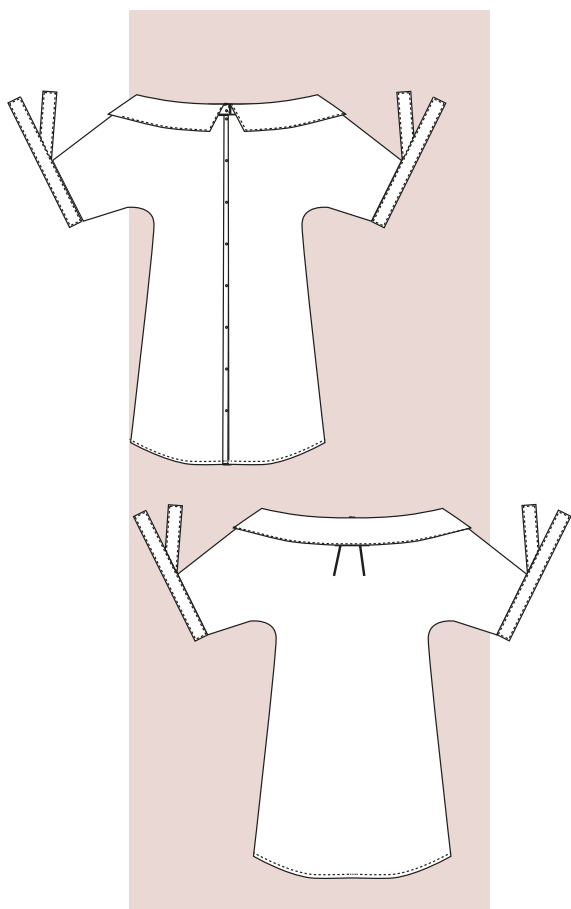
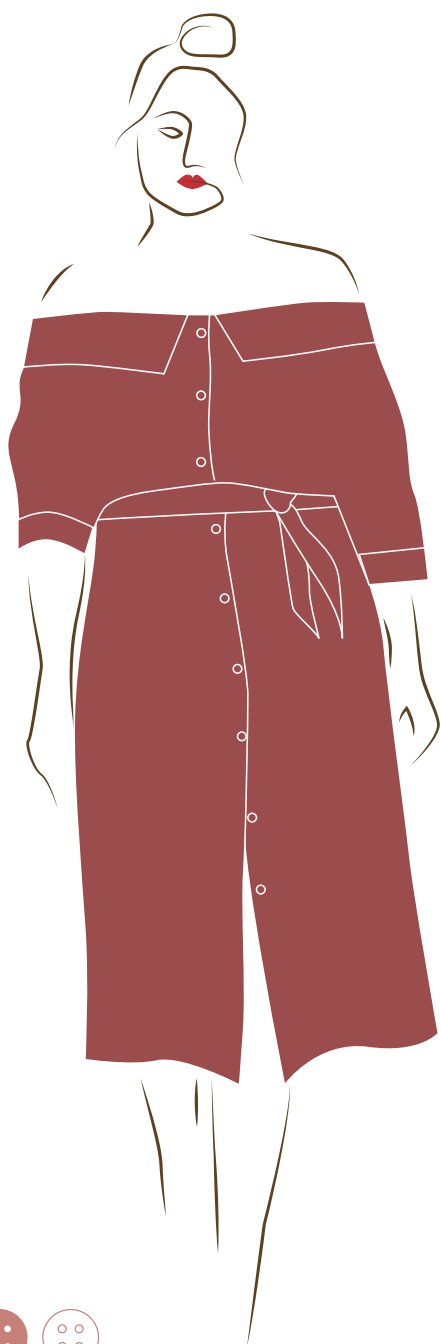


cut N sew

ROBE OURO PRETO



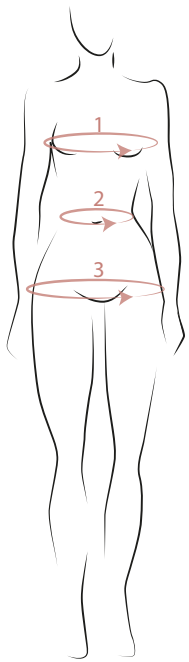
Niveau Intermédiaire

CUT-N-SEW.COM



Temps 4H

Le modèle Ouro Preto est une robe chemise avec le col tombant sur les épaules. C'est une coupe kimono, la taille est marquée avec une ceinture. Elle est réalisée dans un coton à rayure mais peut aussi être réalisé dans un tissu plus fluide comme un crêpe ou un viscose.



Cut N Sew propose des patrons de couture multi-tailles, du 34 au 46. Ils sont élaborés selon le tableau de mesures ci-dessous pour une stature de 167 cm. Les valeurs sont exprimées en cm.

Tailles	34	36	38	40	42	44	46
Tour de poitrine	80	84	88	92	96	100	104
Tour de taille	60	64	68	72	76	80	84
Tour de hanche	86	90	94	98	102	106	110
Tour d'épaules	98	100	102	104	106	108	110

Prends tes mesures et choisis la taille qui te correspond.

Le modèle est conçu selon une morphologie en sablier mais tu peux l'adapter à la tienne en apportant quelques modifications sur le patronnage ou tu peux choisir d'apporter les retouches pendant la confection.

QUELQUES CONSEILS

- Assure toi d'avoir les fournitures nécessaires
- Lave, sèche et repasse le tissu
- Plie bien le tissu endroit contre endroit, la pliure toujours parallèle à la lisière au moment de la découpe au pli
- Assure toi de bien reporter l'intégralité du patron sur le tissu (crante le milieu des pièces coupées au pli)
- Égalise les pièces après la découpe
- Surjette les coutures pour éviter que le tissu s'effiloche (ou un point zig zag serré)
- Épingle le tissu pour éviter qu'il glisse pendant la couture

L'IMPRESSION

EXEMPLE :

A1	A2	A3	A4	A5	A6	A7
B1	B2	B3	B4	B5	B6	B7
C1	C2	C3	C4	C5	C6	C7
D1	D2	D3	D4	D5	D6	D7

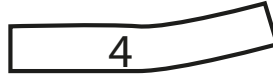
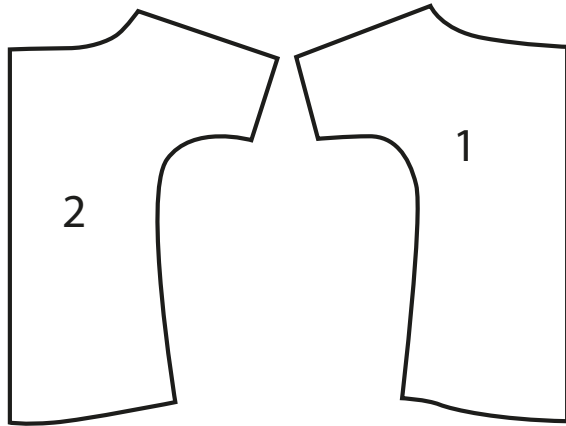
Imprime le patron en taille réelle ou échelle 100% et assemble les feuilles A4 en suivant cet exemple.
De A1 à E3 pour ce modèle.

IMPORTANT : pour vérifier si le patron sera bien imprimé à l'échelle, imprime la première page (A1) et mesure le carré test (10x10cm).

N'hésite pas à te rendre sur le blog, tu trouveras un article détaillé au sujet de l'assemblage d'un Patron PDF

Le format A0 et un format pour projecteur sont aussi disponibles.

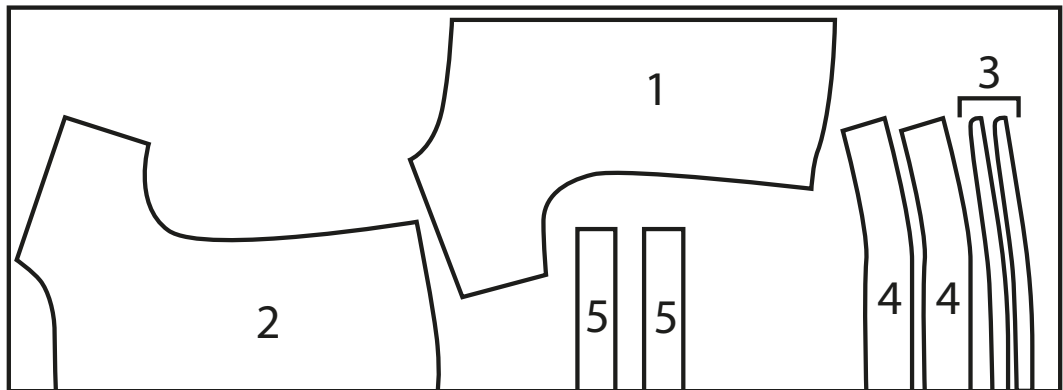
LA NOMENCLATURE



- 1 : Devant X 2
- 2 : Dos X1 au pli
- 3 : Pied de col X2 au pli
- 4 : Col X2 au pli
- 5 : Bas de manche X2 au pli

- Nombre de pièces au total après la coupe : 9

PLAN DE COUPE



← PLIURE DU TISSU →