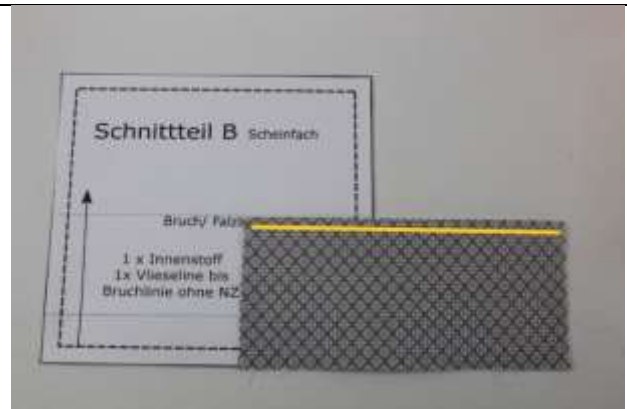


**Inhalt:**

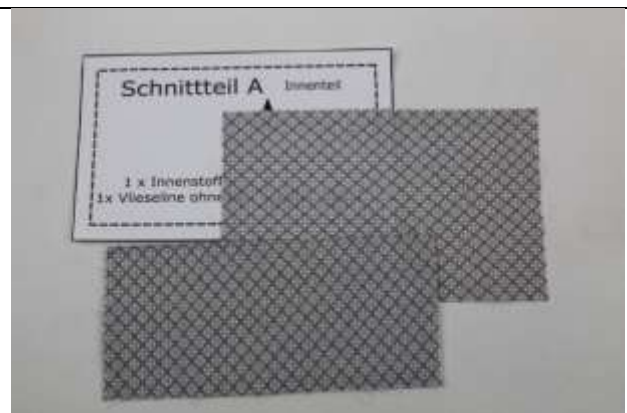
		Seite
1	Zuschnitt	5
2	Scheinfach vorbereiten	7
3	Klappe vorbereiten	7
4	Außenteil zusammennähen	9
5	Münzfach nähen	10
6	Münzfach aufnähen	14
7	Außen- und Innenteil zusammennähen	16
8	Knöpfe annähen	17
9	Hinweise zum offenkantigen Nähen mit Materialien wie LKW-Plane, SnapPap oder Kork	21
10	Designbeispiele aus dem Probenähen	26
11	Schnittmuster	Anhang

## 2. Scheinfach vorbereiten

Bügle das Scheinfach an der Falzlinie und steppe an der Bruchkante knappkantig ab.

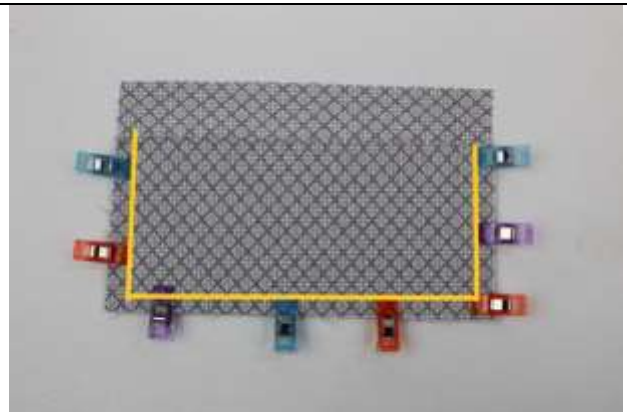


Nimm nun Schnittteil A Innenteil dazu und lege das vorbereitete Scheinfach darauf.



Fixiere das Scheinfach auf dem Innenteil, so dass die unteren Kanten bündig abschließen.

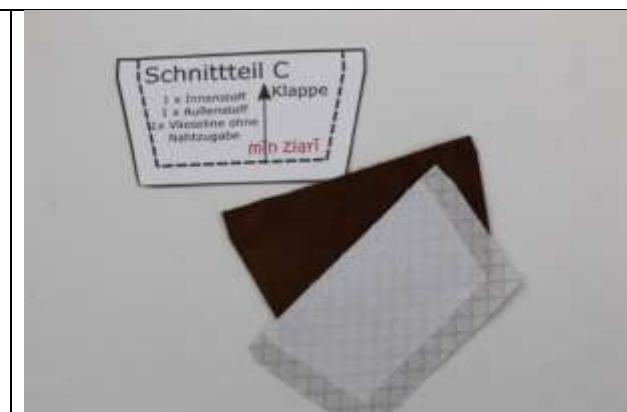
Durch Absteppen innerhalb der Nahtzugabe sorgst du dafür, dass die Teile nicht mehr verrutschen können.



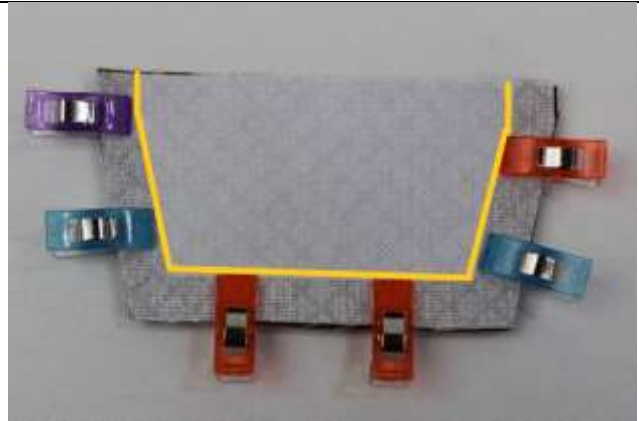
## 3. Klappe vorbereiten

Du hast die Wahl zwischen einer eckigen und einer runden Klappe.

Lege dir Schnittteil C Klappe aus Außen- und Innenstoff zurecht. Markiere dir oben die Mitte mit einem Knips.



Steppe genau an der Vleseline entlang, so dass die obere Seite offenbleibt.



Kürze die Ecken und die Nahtzugaben.

**Beachte:** Schneide dabei nicht in die Naht.



Schräge auch die oberen Enden sorgfältig ab, damit nach dem Einnähen der Klappe die Stelle nicht zu dick wird.



Nach dem Wenden muss das Teil gut gebügelt werden.

