

Tableau des tailles

	34	36	38	40	42	44	46	48	50	52	54	56
Tour de poitrine	88	92	96	100	104	108	112	118	124	130	136	142
Tour de taille	74-83	78-87	82-91	86-95	90-99	94-103	100-109	105-114	112-121	120-129	127-136	134-143
Tour de hanches	88	92	96	100	104	108	112	118	92	96	100	104

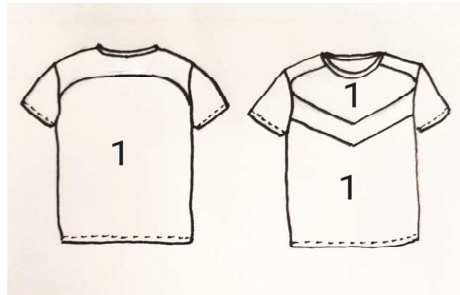
Tour de poitrine : mesurer horizontalement la partie la plus large de la poitrine.

Tour de taille : mesurer horizontalement la partie la plus fine de la taille.

Tour de hanche : mesurer horizontalement la partie la plus forte au niveau des hanches et du fessier

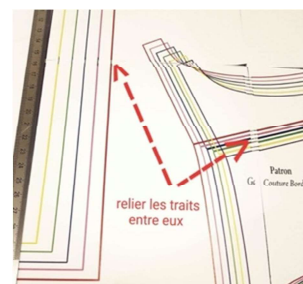
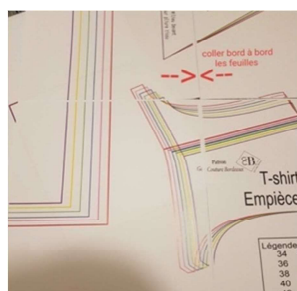
Matériel

- 80 cm (version t-shirt) de jersey ou lycra en 150 cm (voir schéma pièce 1)
- 60 cm de jersey ou lycra en 140 cm
- 2,5 m de passement en biais thermocollant (ou Stabilmanche), il peut être remplacé par une bande d'1 cm découpé dans du thermocollant fin ou soluble.

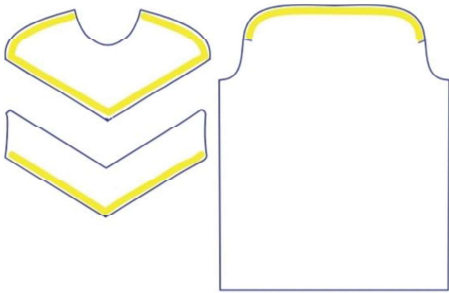


Guide d'impression

- Imprime tes pages en orientation portrait et à l'échelle 100% dans les propriétés d'impression.
- Mesure ton carré test sur la première page. Il doit faire 5cm sur 5cm. Si c'est bon, tu peux assembler tes pages en les collant bord à bord. Si tu as des bords blancs, redessine les traits que l'imprimante n'a pas imprimés (voir schéma suivant).
- Pense à imprimer sans marge. S'il y a tout de même un espace blanc autour de chaque page du patron, c'est normal, tu n'as pas besoin de les couper.



Montage de SCAP

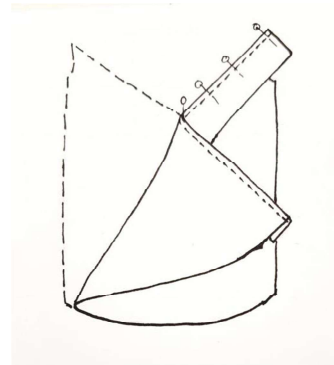
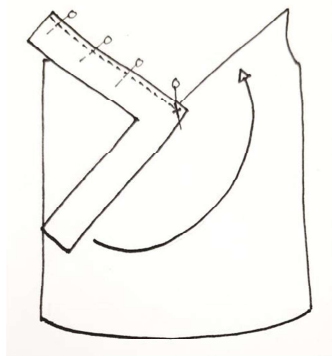


1.

Pose ton passement en biais, thermocollant sur l'envers des pièces comme sur le schéma ci-dessous et repasse.

2.

Assemble le scapulaire et le devant, endroit sur endroit, en épinglant un des côtés, puis coud au point stretch jusqu'au repère. Plante ton aiguille dans le repère, lève ton pied et épingle la deuxième partie afin de finir de coudre tes deux pièces.



3.

Assemble l'empècement devant et le scapulaire, endroit sur endroit, en épinglant un des côtés, puis coud au point stretch jusqu'au repère. Plante ton aiguille dans le repère, lève ton pied et épingle la deuxième partie afin de finir de coudre tes deux pièces.

