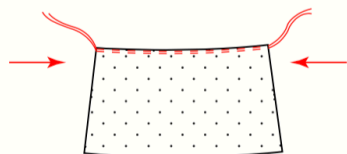


ETAPE

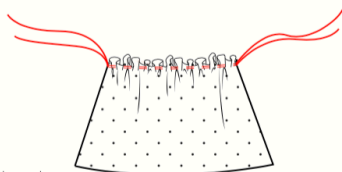
2

## Monter volant froncé sur devant droit

### Préparer les fronces du volant :

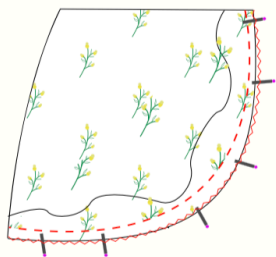


Faire deux coutures parallèles à 5mm et 1,5 cm du bord  
Tension fil mini, longueur du point max

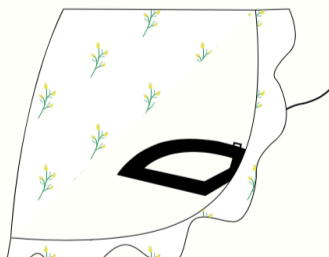


Froncer en ajustant à la longueur du devant droit.  
Répartir les fronces régulièrement

### Assembler volant sur devant droit :



Endroit contre endroit. Épingler  
Piquer à 1cm du bord.  
**Surfiler** les deux épaisseurs ensemble.

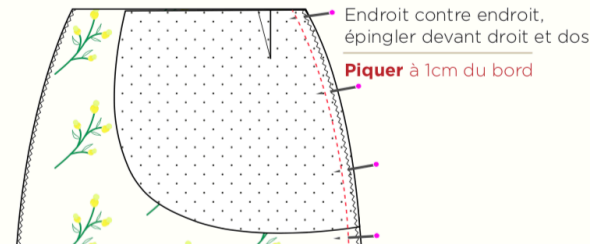


Ouvrir et repasser couture vers le devant.  
Retirer les fils de la fronce.

ETAPE

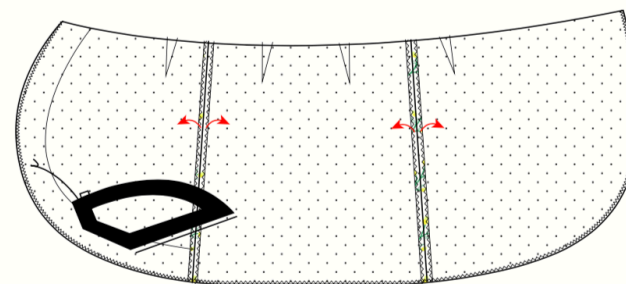
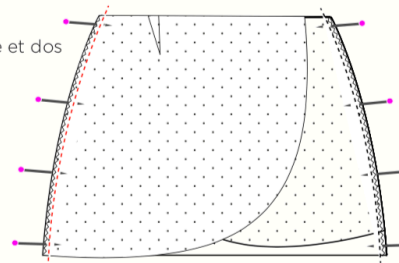
3

## Assembler dos et devant par les côtés



Endroit contre endroit, épingler devant droit et dos  
**Piquer** à 1cm du bord

Endroit contre endroit, épingler devant gauche et dos  
**Piquer** à 1cm du bord



Ouvrir les coutures au fer