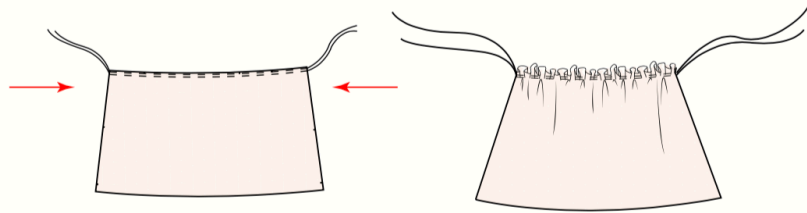


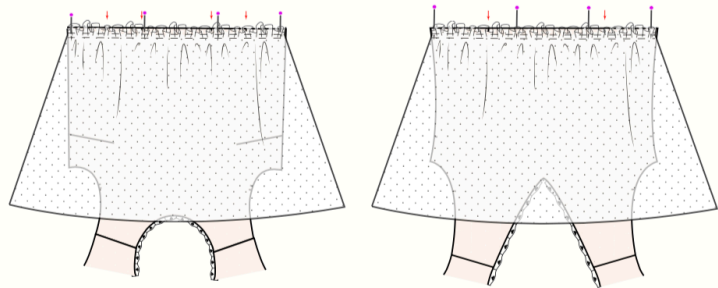
ETAPE
6

Froncer et préparer la jupe



Faire deux coutures (tension mini-longueur de point maxi) à 8mm et 1,2cm du bord.

Répartir les fronces régulièrement en ajustant à la largeur des hauts.

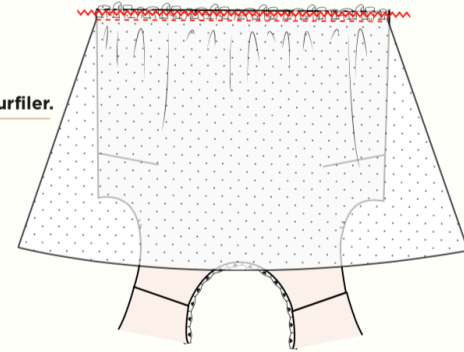


Endroit contre endroit, positionner la jupe autour du buste. Bien aligner les **crans** devant jupe/devant haut. Epingler.

Bien aligner les **crans** dos jupe/dos haut. Epingler.

ETAPE
7

Assembler la jupe et le haut



Piquer à 1cm du bord puis **surfiler**.

Repasser la couture vers le haut.

