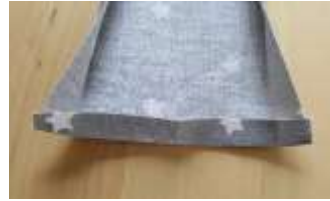
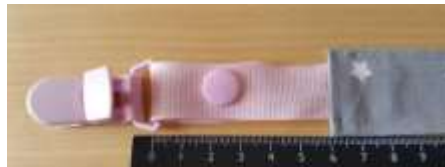


2/ Sur l'envers du Tissu "Bande", replier les 4 côtés sur 1 cm. Marquer les plis au fer à repasser. Plier en deux sur la longueur. Bien superposer les largeurs bord à bord. Marquer le pli au fer à repasser.



6/ Rentrer la seconde extrémité du Ruban dans la bordure du haut de la Bande et centré. Le Ruban mesure alors 6 cm à l'extérieur.



18/ Pose de la Pression, à 2,5 cm de la bordure du bas et centré.

