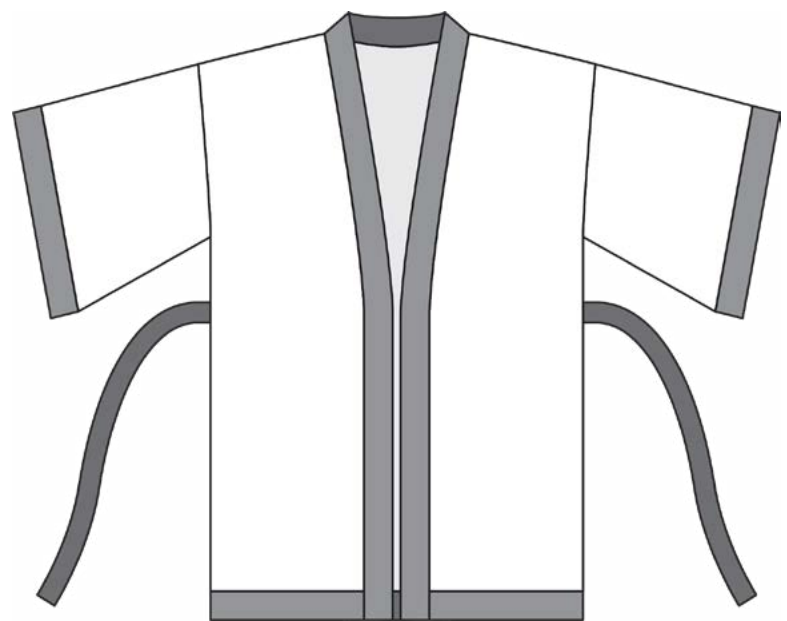


34 - 56

Robe

Tutoriel



Guide des tailles en cm

(Guide des tailles en inch, page 10)

Pour que le vêtement final vous aille parfaitement, il est nécessaire que vous preniez les mesures exactes ! Veillez lors de la prise de vos mesures à garder le mètre ruban bien à l'horizontale et à ne pas le tenir trop serré ou trop lâche.

Vous connaissez déjà vos mensurations ? Dans ce cas, vous pouvez choisir la bonne taille dans le tableau ci-dessous.

Dimensions du vêtement fini

Dans ce tableau, vous trouverez les dimensions du vêtement fini :

Dimensions en cm	34	36	38	40	42	44	46	48	50	52	54	56
Poitrine	117	122	127	132	137	142	147	152	157	162	167	172
Longueur	92,5	93,2	93,9	94,6	95,3	96	96,7	97,4	98,1	98,8	99,5	100,2
Longueur de manche	54	55	56	57	58	59	60	61	62	63	64	65

Tableau des mesures

Les dimensions du vêtement fini correspondent aux mesures suivantes pour chaque taille :

Dimensions en cm	34	36	38	40	42	44	46	48	50	52	54	56
Poitrine	80-85	85-90	90-95	95-100	100-105	105-110	110-115	115-120	120-125	125-130	130-135	135-140
Taille	60-65	65-70	70-75	75-80	80-85	85-90	90-95	95-100	100-105	105-110	110-115	115-120
Hanche	90-95	95-100	100-105	105-110	110-115	115-120	120-125	125-130	130-135	135-140	140-145	145-150

La stature de référence est 168 cm.

Matériel

Matériel

- » Pour imprimer et coller le patron :
- Des ciseaux, du ruban adhésif et suffisamment de papier (DIM A4/ US Letter) dans l'imprimante
- » Ciseaux de couture
 - » Fil assorti au tissu
 - » Épingles et/ou pinces à tissus
 - » Fers à repasser
 - » Tissu de votre choix

Métrage de tissu nécessaire

Le métrage du tissu nécessaire pour le vêtement est légèrement plus important que le métrage du vêtement final. En effet, certaines pièces, comme la ceinture et les bandes d'ourlet, devront être coupées de biais, ou à 45 degrés par rapport au droit fil. Le droit fil a une importance majeure dans la découpe du tissu et dans le rendu final du vêtement. Cela évite que le tissu vrille lors

Selon le tissu que vous utilisez

Selon le matériau que vous utilisez, vous pouvez créer des looks très différents. Il n'y a bien sûr aucune limite à votre créativité, mais voici quelques suggestions :

Robe de chambre :

- Soie
- Satin de soie
- Viscose douce
- Viscose/ mélangé de soie
- Satin de coton

Veste légère :

- Tissu en lin léger
- 100% viscose
- Tissus imprimés polyester

largeur	34	36	38	40	42	44	46	48	50	52	54	56
115	410	420	430	430	450	450	450	460	460	470	470	470
150	270	280	280	310	330	330	340	340	350	150	360	380

Découpe

N'oubliez pas de reproduire chaque encoche ou repère sur le tissu.

Encolure, bande d'ourlet & ceinture

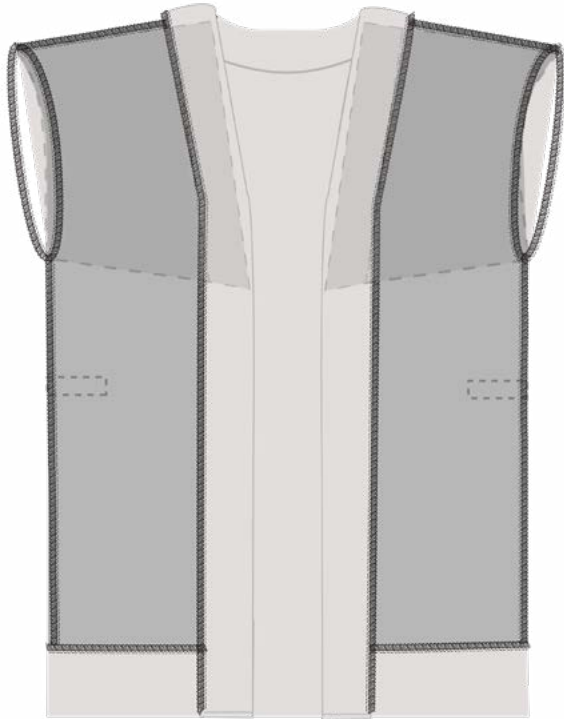
Pour économiser une partie d'impression, la bande d'encolure, la bande d'ourlet, les bandes de poignets et la ceinture ne sont pas représentés sur le plan de découpe.

Pour les découper, suivez les mesures correspondantes listées dans le tableau ci-dessous.
(1 cm seam allowance included)

Longueur x largeur cm / inch	34	36	38	40	42	44	46	48	50	52	54	56
x1 Bande d'ourlet	114 x 12	119 x 12	124 x 12	129 x 12	134 x 12	139 x 12	144 x 12	149 x 12	154 x 12	159 x 12	164 x 12	169 x 12
inch	44 x 12	46 x 12	48 x 12	50 x 12	52 x 12	54 x 12	56 x 12	58 x 12	60 x 12	62 x 12	64 x 12	66 x 12
x 2 Bande de poignets	72 x 12	73 x 12	74 x 12	75 x 12	76 x 12	77 x 12	78 x 12	79 x 12	80 x 12	81 x 12	82 x 12	83 x 12
inch	28.3 x 12	28.7 x 12	29.1 x 12	29.5 x 12	29.9 x 12	30.3 x 12	30.7 x 12	31.1 x 12	31.4 x 12	31.8 x 12	32.2 x 12	32.6 x 12
x 2 Bande d'encolure	103 x 12	104 x 12	105 x 12	106 x 12	107 x 12	108 x 12	109 x 12	110 x 12	111 x 12	112 x 12	113 x 12	114 x 12
inch	40.5 x 12	40.9 x 12	41.3 x 12	41.7 x 12	42.1 x 12	42.5 x 12	42.9 x 12	43.3 x 12	43.7 x 12	44 x 12	44.4 x 12	44.8 x 12
x 2 Ceinture	75 x 10	77,5 x 10	80 x 10	82,5 x 10	85 x 10	87,5 x 10	90 x 10	92,5 x 10	95 x 10	97,5 x 10	100 x 10	102,5 x 10
inch	29.5 x 12	30.5 x 12	31.4 x 12	32.4 x 12	33.4 x 12	34.4 x 12	35.4 x 12	36.4 x 12	37.4 x 12	38.3 x 12	39.3 x 12	40.3 x 12



Fixation des manches



Retournez le kimono sur l'envers.

Placez la manche endroit contre endroit dans l'emmanchure et fixez-la au kimono.

À l'aide des repères, vous pouvez vous assurer que les manches sont correctement positionnées.

1 encoche = devant
2 encoches = dos

Veillez à bien respecter les marges de couture et que les coutures latérales et les coutures de manches se rejoignent une fois fixées.

REMARQUE :

Il est possible que des plis se forment lors de la couture de manche, sous le bras, si vous ne respectez pas la marge de couture. Dans ce cas, vous pouvez réaliser de petites encoches dans la marge de couture. Le tissu tombera mieux.

C'est terminé !



Guide des tailles, inch

Dimensions du vêtement fini

Dans ce tableau, vous trouverez les dimensions du vêtement fini :

	34	36	38	40	42	44	46	48	50	52	54	56
Poitrine	46	48	50	52	54	56	58	60	61.8	63.7	65.7	67.7
Longueur	36.4	36.6	36.9	37.2	37.5	37.8	38	38.3	38.6	38.9	39.2	39.4
Longueur de manche	21.2	21.6	22	22.4	22.8	23.2	23.6	24	24.4	25.8	25.2	25.5

Tableau des mesures

Les dimensions du vêtement fini correspondent aux mesures suivantes pour chaque :

	34	36	38	40	42	44	46	48	50	52	54	56
Poitrine	31-33	33-35	35-37	37-39	39-41	41-43	43-45	45-47	47-49	49-51	51-53	53-55
Taille	23-25	25-27	27-29	29-31	31-33	33-35	35-37	37-39	39-41	41-43	43-45	45-47
Hanche	35-37	37-39	39-41	41-43	43-45	45-47	47-49	49-51	51-53	53-55	55-57	57-59

La stature de référence est 168 cm.