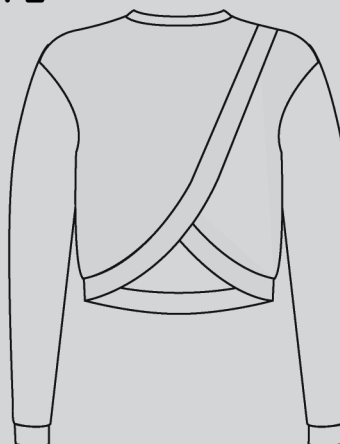
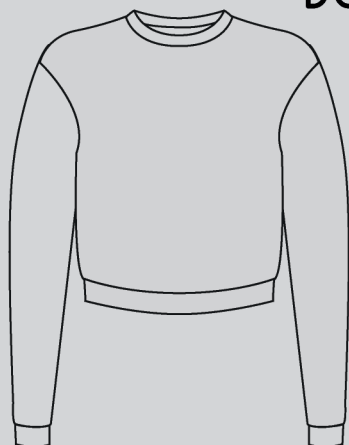


LOT OF THINGS

We Make Together...

DOUILLETTE

Sweat
T.34/46



T.34	T.40
T.36	T.42
T.38	T.44
T.40	T.46

2x / 1x : Nombre de fois où il faut couper chaque pièce et dans quelle matière.



Droit Fil

Il permet de savoir dans quel sens disposer la pièce sur le tissu.
Cette flèche doit toujours être parallèle à la lisière ou pliure du tissu.

**Les valeurs de coutures de 1cm sont comprises dans le patron.
Vous n'avez plus qu'à couper!**

www.lotofthings.paris

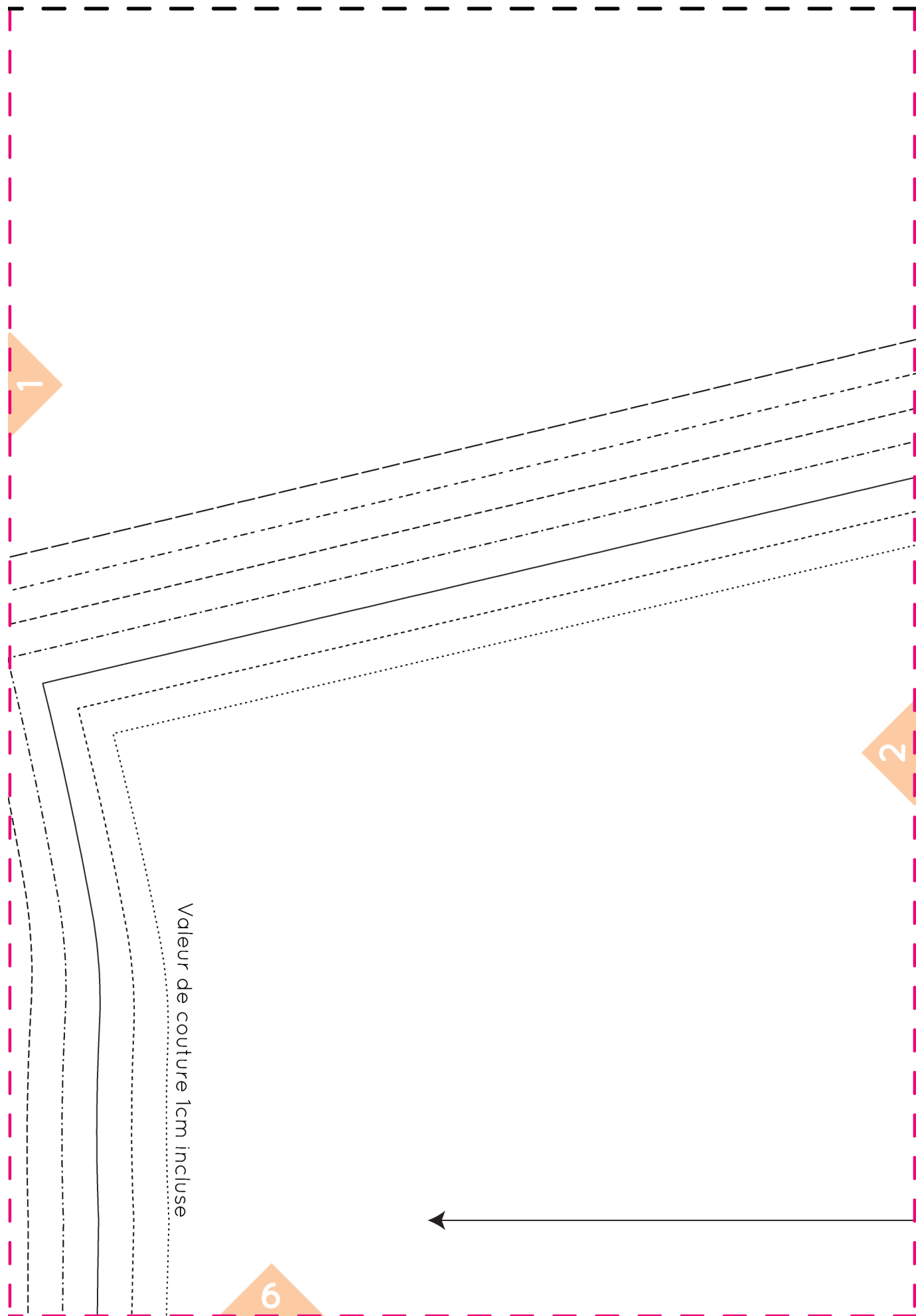
1. Vérifier le test d'impression, le carré doit faire 4cm x 4cm.
Si ce n'est pas le cas, vérifier les paramètres d'impression.
L'échelle doit être à 100%.

2. Imprimer les 20 pages de
votre patron format A4, portrait.

3. Découper le long des pointillés,
puis assembler les losanges en faisant
correspondre les chiffres.



5



Valeur de couture 1cm incluse