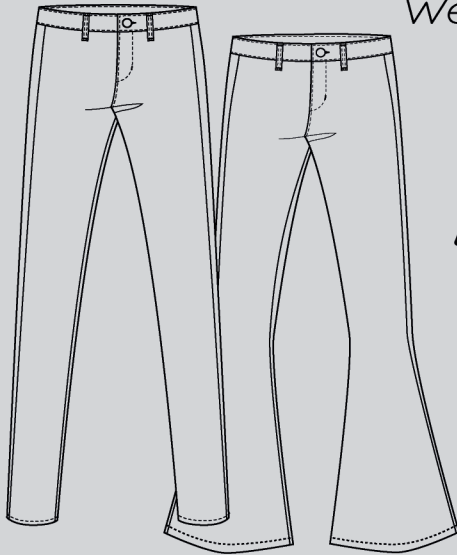


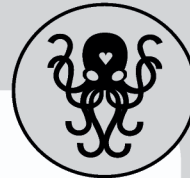
LOT OF THINGS

We Make Together...



ALLUMETTE

Pantalon
2 versions
T.34/46



T.34	T.42 -----
T.36	T.44
T.38	T.46
T.40	

2x / 1x : Nombre de fois où il faut couper chaque pièce et dans quelle matière.



Droit Fil

Il permet de savoir dans quel sens disposer la pièce sur le tissu.
Cette flèche doit toujours être parallèle à la lisière ou pliure du tissu.

**Les valeurs de coutures de 1cm sont comprises dans le patron.
Vous n'avez plus qu'à couper!**

www.lotoftings.paris

1. Vérifier le test d'impression, le carré doit faire 4cm x 4cm.
Si ce n'est pas le cas, vérifiez vos paramètres d'impression.
L'échelle doit être à 100%.


2. Imprimer les 25 pages de votre patron format A4, portrait.

3. Découper le long des pointillés, puis assembler les losanges en faisant correspondre les chiffres.




1


Pantalon Allumette
Passants
 1x tissu
 6/6




Pantalon Allumette
Passants
 1x tissu
 6/6



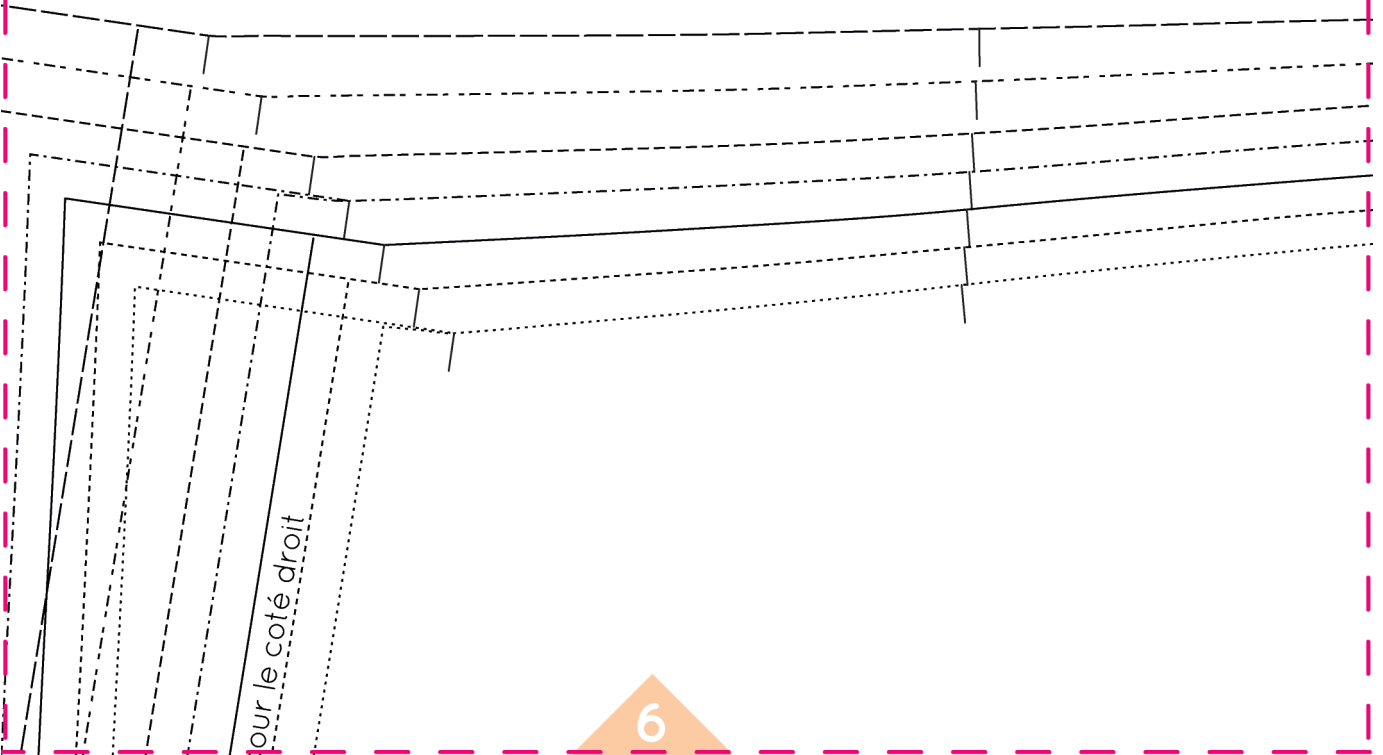
Pantalon Allumette
Passants
 1x tissu
 6/6



Pd



2



6